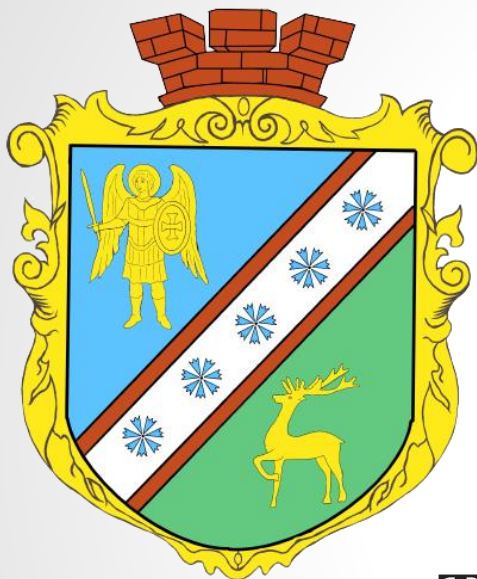


ІНВЕСТИЦІЙНИЙ ПАСПОРТ



**ТАРАЩАНСЬКА МІСЬКА
ТЕРИТОРІАЛЬНА ГРОМАДА**

м. Тараща – 2021 рік

ТАРАЩАНСЬКА ГРОМАДА ЗАПРОШУЄ ДО СПІВПРАЦІ!

Таращанщина – край, який завжди славився працелюбними людьми та родючою землею, яка щедро нагороджувала їх за працю.

Сьогодні Таращанська міська територіальна громада має потужний аграрний комплекс, розвинену інфраструктуру, промисловий потенціал та великодуховні культурні надбання.

Економічний розвиток Таращанщини має тенденцію до стабільного зростання завдяки ефективній та невпинній праці як підприємств різних галузей та форм власності в цілому, так і кожного жителя окремо.

Одним із найважливіших завдань для влади Таращанщини залишається пошук надійних та перспективних інвесторів, які в свою чергу забезпечать нас новими робочими місцями з гідною заробітною платою, високим рівнем продуктивності праці та виробництвом інноваційної продукції.

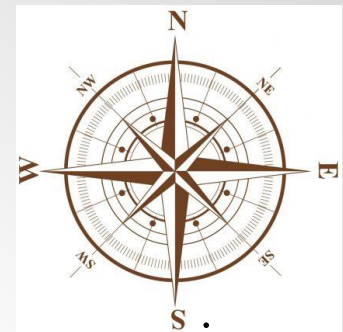
Будуймо щасливе майбутнє разом!

Міський голова Михайло КРИВОШЕЄВ

РОЗТАШУВАННЯ

- ▶ Громада має вигідне економіко-географічне положення з добре розвиненим автомобільним сполученням, кожен населений пункт має щоденний зв'язок не лише з центром громади, а й з районним та обласним центрами (містами Біла Церква та Київ відповідно).
- ▶ Вона розташована на півдні Київської області, що у центральній частині Придніпровської височини на водорозділі двох великих рік України – Дніпра та Південного Бугу і відповідно їхніх приток – річок Рось та Гірський Тікич (його притоки Гнилий Тікич).

ГРОМАДА МЕЖУЄ



- ▶ **на півночі** – з Рокитнянською селищною територіальною громадою Білоцерківського району Київської області;
- ▶ **на сході** – з Медвинською сільською територіальною громадою Білоцерківського району Київської області,
– з Богуславською міською територіальною громадою Обухівського району Київської області;
- ▶ **на заході** – з Маловільшанською сільською та Ставищенською селищною територіальними громадами Білоцерківського району Київської області;
- ▶ **на півдні** – з Лисянською селищною та Виноградською сільською громадами Звенигородського району Черкаської області.

АДМІНІСТРАТИВНО-ТЕРИТОРІАЛЬНИЙ УСТРІЙ, ЧИСЕЛЬНІСТЬ НАСЕЛЕННЯ

▶ **Всього населених пунктів – 35**

Місто - 1

Село - 34



▶ **Чисельність наявного населення – 26 тис. осіб**

у тому числі міського – **11,7 тис. осіб;**

сільського – **14,3 тис. осіб.**

▶ **Додатково на території громади
перебуває > 10 000 ВПО**



НАЙБІЛЬШЕ ПРИРОДНЕ НАДБАННЯ – РОДЮЧІ ЗЕМЛІ

Територія громади, всього		-	75,8	тис. га
Загальна площа сільськогосподарських земель, що входять до адміністративно-територіальних одиниць		-	58,8	тис. га
Загальна площа сільськогосподарських угідь		-	57,6	тис. га
із них:	рілля	-	50,2	тис. га
	багаторічні насадження	-	1,1	тис. га
	сіножаті	-	0,7	тис. га
	пасовища	-	5,6	тис. га
Ліси і інші лісовкриті площі		-	11,2	тис. га
Забудовані землі		-	2,5	тис. га
Землі водного фонду		-	2,8	тис. га
Інші землі		-	0,5	тис. га

КЛІМАТИЧНІ УМОВИ

- ▶ Клімат – помірно – континентальний
- ▶ В громаді виражено кілька еколого-природних зон: степова та лісостепова.
- ▶ Ліси представлені в основному листяними та хвойними масивами.
- ▶ Рельєф переважно рівнинний.
- ▶ Благодатні землі, значна частина яких родючі чорноземи – найбільше природне багатство Таращанщини.
- ▶ Корисні копалини: глина, будівельний пісок, граніт.

ОСНОВНІ ГАЛУЗІ ВИРОБНИЦТВА

- ▶ сільське господарство та переробка сільськогосподарської сировини;
- ▶ харчова промисловість;
- ▶ металообробка;
- ▶ машинобудування.



АГРАРНИЙ ПОТЕНЦІАЛ ТАРАЩАНЩИНИ

- ▶ Сільськогосподарське виробництво в соціально-економічному розвитку Таращанської міської територіальної громади є провідною галуззю і займає найвищу питому вагу серед інших видів діяльності населення громади.
- ▶ Агропромисловий комплекс громади включає 72 підприємства, які займаються сільськогосподарським виробництвом, з яких: 31 сільськогосподарських підприємств різних форм власності, 40 фермерських господарств та 1 державне підприємство (коледж)
- ▶ У структурі посівних площ зернові та зернобобові культури становлять 60 %, соняшник – 18 %, ріпак – 7 %, соя – 12 %.
- ▶ Валовий збір зернових та зернобобових культур становить 90 тис. тонн при урожайності 46,8 ц з 1 га зібраної площі, соняшнику – 17 тис. тонн, при урожайності 26,1 ц з 1 га зібраної площі.
- ▶ Основні галузі рослинництва: вирощування зернових (пшениця, ячмінь, кукурудза), вирощування олійних культур (соняшник, ріпак, соя).
- ▶ Найбільш поширеними напрямками спеціалізації тваринницьких господарств на території ТГ в даний час залишаються: молочне скотарство, свинарство. В даній галузі налічується 1614 голів великої рогатої худоби, з них поголів`я корів становить 813 голів. В господарствах громади налічується 293 голови овець та 19 голів коней.
- ▶ Надій молока на корову становить 4687 л.



КРАЩІ СІЛЬСЬКОГОСПОДАРСЬКІ ПІДПРИЄМСТВА ГРОМАДИ

- ▶ **СП «Петрівське»:** вирощування ячменю, кукурудзи, сої, соняшнику, пшениці; розведення свиней та овець;
- ▶ **ПОСП «Нива»:** вирощування пшениці, кукурудзи, соняшника, рапсу, сої; розведення свиней та овець;
- ▶ **СТОВ «Ківшовата АГРО»:** вирощуванням озимої пшениці, кукурудзи, сої та соняшника; надання послуг елеватора.
- ▶ **ТОВ «Аграрний інвестиційний союз»:** розведення великої рогатої худоби.

ПРОМИСЛОВІСТЬ

- ▶ На території Таращанської міської територіальної громади працює:
 - 1080 СПД-фізичних осіб
 - 575 СПД-юридичних осіб.
- ▶ Виробництвом та реалізацією промислової продукції займається 31 підприємство.

ПРОМИСЛОВІСТЬ. НАЙБІЛЬШІ ВИРОБНИКИ

- ▶ **ТОВ «Завод «Екорм»:** комбікорм; білково-мінеральні вітамінні добавки.
- ▶ **ТОВ ТД «Будком»:** чавунне лиття (колодки гальмівні до рухомого складу залізничниці, запчастини до сільськогосподарської техніки); вироби з ВПХ профілю.
- ▶ **ТОВ «Фірма «Ера»:** ремонт і технічне обслуговування електротехнічного устаткування.
- ▶ **ТОВ «Фірма «Корунд»:** заточувальне та бурякорізальне обладнання для цукрових заводів; ножі бурякорізальні.
- ▶ **ПП «Велтабудсервіс»:** секційні огорожі з дроту.

ПРОМИСЛОВІСТЬ

Випуском промислової продукції займаються і малі підприємства:

- ▶ **Виробництво хліба та хлібобулочних виробів:** ТОВ «Аларіт».
- ▶ **Будівельна діяльність:** ДП «Київський облавтодор» підрозділ Тараща; ТОВ «Світлобудсервіс»; ПП «Фірма світлобудсервіс»; ПП «Газбудсервіс 109»; ПП «Технобудспецінвест-3», ТОВ «Продтовари -Т»; Таращанський ПВБК «Моноліт».
- ▶ **Виробництво будівельних матеріалів:** ПП "Таращаприватбуд" (Крив'янський цегельний завод); ТОВ «Кераміка плюс» (Степківський цегельний завод); ТОВ «Промбуд» (пісок будівельний); ТОВ «Граніт» (виробництво гранітної продукції); ТОВ «Тарпик» (видобуток корисних копалин); Таращанський ПВБК «Моноліт» (виробництво будівельних конструкцій).
- ▶ **Лісове господарство:** Таращанське та Улашівське лісництва ДП «Богуславське лісове господарство»; ДП СЛП «Київоблагроліс» Таращанське агролісництво.
- ▶ **Поліграфічна діяльність:** ТОВ «Поліграф»; ПП «Редакція газети «Таращанський край».
- ▶ **Легка промисловість:** ТОВ «Торнадо ЗІЗ»; ТОВ «Форма Т.»; ПП «КЛАС ПіМ».
 - ▶ **Виробництво меблів:** ПТБП «Ністу».

СПОЖИВЧИЙ РИНОК

- ▶ Торгівельна мережа громади нараховує 269 заклади торгівлі.
- ▶ В громаді працює 22 магазинів мережевої торгівлі: «Фора», «Наш край», «Наша ряба», «EVA», КД «Вацак», «Кулиничі», «Брусилівські ковбаси», «Водафон», «Еліка», «Київстар», «Цифротех», «Lifecell», «Жжук», «Продукти Єрмоліно», «Форнетті», «Карапишівські ковбаси» та «Копійочка».
- ▶ Мережа закладів ресторанного господарства громади налічує 32 одиниці: 1 ресторан, 25 кафе, 2 закусочні, 2 бари, 1 буфет та 1 їдальня.
- ▶ Мережа побутового обслуговування населення Таращанської МТГ налічує 251 послугу, що надаються об'єктами різних форм власності, які забезпечують досить високий рівень надання якісних послуг.
- ▶ Найбільш ширшу мережу мають послуги сільського господарства, перукарень, послуги технічного обслуговування і ремонту автомобілів, послуги з перевезення вантажів, ритуальні послуги.
- ▶ Із вищезазначених побутових послуг 7 надається профільними підприємствами (3 в місті та 4 в сільській місцевості), 100 - непрофільними (14 в місті та 86 в сільській місцевості) та 144 - суб'єктами підприємницької діяльності (119 в місті та 25 в сільській місцевості).

ПРЯМІ ІНОЗЕМНІ ІНВЕСТИЦІЇ В ЕКОНОМІКУ ГРОМАДИ

- ▶ Основним напрямком залучення інвестицій є сільськогосподарське виробництво, виробничу спеціалізацію громади, яке визначає
- ▶ Інвестиції надійшли з:
 - Кіпру;
 - Японії;
 - Латвії;
 - Австрії;
 - Узбекистану;
 - Німеччини.



ТРАНСПОРТНА ІНФРАСТРУКТУРА

- ▶ **Місто Тараща розташоване за 115 км від столиці України м. Києва.**
- ▶ **Територією Таращанщини проходять:**
 - регіональна автомобільна дорога Р - 04 Київ - Фастів – Біла Церква – Тараща - Звенигородка протяжністю 31 км;
 - регіональна автомобільна дорога Р - 64 Ківшовата — Шушківка — Лисянка — Моринці — Шевченкове — Тарасівка протяжністю 21,5 км;
 - територіальна автомобільна дорога Т-10-21 Телешівка –Ольшаниця – Тараща – Ставище протяжністю 16,9 км.
- ▶ **Відстань до автомобільної дороги міжнародного значення М05 Київ - Одеса – 30 км.**
- ▶ **Загальна довжина шляхів громади (включно вулиці і дороги населених пунктів) становить 742,1 км. З них:**
 - з твердим та щебеним покриттям – 588,4 км,
 - з ґрунтовим покриттям – 153,7 км.
- ▶ Залізнична станція «Ольшаниця» - 22 км.
- ▶ Залізнична станція «Рокитне» - 22 км.
- ▶ КП «Білоцерківський вантажний авіаційний комплекс» - 48 км.
- ▶ Аеродром «Київ-Південний» - 64 км.
- ▶ Міжнародний аеропорт «Київ» (Жуляни) м. Київ – 123 км.
- ▶ Міжнародний аеропорт «Бориспіль» - 156 км.
- ▶ Порт «Одеса» - 380 км.

РОЗВИТОК ОСВІТИ

▶ Середня освіта

Кількість загальноосвітніх шкіл – 19 (з них 3 розташовані в місті Тараща) + 2 філії:

- I ступенів – 2;
- I-II ступенів – 8;
- школи I-III ступенів – 9;
- академічні ліцеї – 2.



- ▶ У громаді діє КЗ КОР «Таращанський навчально-реабілітаційний центр», де навчаються діти з особливими потребами.
- ▶ Також створено КЗ ТМР «Таращанський інклюзивно-ресурсний центр».

Дитячі садочки - 12

ПРОФЕСІЙНА ОСВІТА

- ▶ **Київський обласний державний навчально-курсний комбінат** за спеціальностями: тракторист-машиніст сільськогосподарського виробництва категорії А1, А2, В1, В2, Е1, Е2, D1, G1, G2.
- ▶ **Автомобільна школа ТСОУ** за спеціальностями : водій категорії А, А1, В, С, С1, Д, СЕ.
- ▶ **Комунальний заклад Київської обласної ради «Таращанський навчально-реабілітаційний центр»** за спеціальностями: штукатур; маляр; швачка.



ВИЩА ОСВІТА

- ▶ Заклад фахової передвищої освіти - **Таращанський технічний та економіко-правовий фаховий коледж** здійснює підготовку молодших спеціалістів та фахових молодших бакалаврів за спеціальностями:
 - «Агроінженерія»;
 - «Електроенергетика, електротехніка та електромеханіка»;
 - «Облік і оподаткування»;
 - «Фінанси, банківська справа та страхування»;
 - «Менеджмент»;
 - «Право».
- ▶ **На базі Таращанського технічного та економіко-правового фахового коледжу діють:**
- ▶ Міжкафедральна навчальна лабораторія Національного університету біоресурсів і природокористування України, яка здійснює підготовку бакалаврів з технічних спеціальностей:
 - «Агроінженерія»;
 - «Електроенергетика, електротехніка та електромеханіка».
- ▶ Факультет післядипломної освіти Київського університету ринкових відносин здійснює на базі коледжу підготовку бакалаврів за спеціальностями «Право» та «Фінанси, банківська справа та страхування».
- ▶ На основі договорів про подвійне дипломування студенти коледжу отримують паралельно освіту, навчаючись у Вищій школі господарки (м. Бидгощ, Польща).



ОХОРОНА ЗДОРОВ'Я



- ▶ **Спеціалізовану та стаціонарну медичну допомогу** жителям громади надає КНП ТМР «Таращанська міська лікарня» на 133 стаціонарних ліжка.
- ▶ **Первинну медичну допомогу** надають:
 - КНП ТМР «Таращанський центр первинної медичної (медико-санітарної) допомоги» (центральна амбулаторія);
 - 6 амбулаторій загальної практики-сімейної медицини;
 - 24 фельдшерських пункти.
- ▶ **Екстрену медичну допомогу** надають Таращанський та Ківшоватський пункти постійного базування КНП КОР «Київський обласний центр екстреної медичної допомоги та медицини катастроф».
- ▶ На території громади розташовано **15 аптечних закладів.**

ТУРИСТИЧНИЙ РОЗВИТОК , КУЛЬТУРНЕ НАДБАННЯ

- ▶ Територія Таращанської міської територіальної громади має природні, кліматичні та рекреаційні ресурси для розвитку сільського зеленого туризму. Послуги зеленого туризму надають садиби таких сіл громади як Лісовичі, Плоске, Красюки, Лука, Салиха та Бовкун.
- ▶ На території громади працює лавандова локація для фотосесій. Також є можливості для розвитку рибальства, полювання.
- ▶ Таращанщина має умови щодо розвитку релігійного туризму (як екскурсійного, так і паломницького напрямів). Найбільш значущими та перспективними об'єктами туризму Таращанщини є:
 - Святе цілюще джерело Успіння Пресвятої Богородиці села Ріжки;
 - Жіночий Монастир на честь Святих Царствених Мучеників;
 - іконописна школа в с. Кислівка;
 - підземний монастир с. Буда.

ТУРИСТИЧНИЙ РОЗВИТОК , КУЛЬТУРНЕ НАДБАННЯ

- ▶ На території громади розташовано:
 - 1 парк та 18 скверів;
 - 48 - пам'яток історії;
 - 70 - пам'яток археології;
 - 40 – пам'яток жертвам Голодомору 1932-1933 років;
 - заповідник «Улашівська дача», площею 133 га;
 - пам'ятка природи озеро «Мохове», площею 0,3 га;
 - 5 пам'яток архітектури.

ТУРИСТИЧНИЙ РОЗВИТОК , КУЛЬТУРНЕ НАДБАННЯ

- ▶ Таращанщина багата на талановитих самодіяльних артистів, які є візитною картою нашої громади на обласних святах і фестивалях. Це:
 - народний аматорський хор «Берегиня» Ківшоватського СБК;
 - народний аматорський духовий оркестр «Гармонія» Ківшоватського СБК;
 - народний аматорський фольклорний ансамбль «Берегиня» Лісовицького СБК;
 - зразковий дитячий духовий оркестр Великоберезянського СБК;
 - народний аматорський ансамбль пісні і танцю «Світоч» Таращанського БК;
 - народний аматорський ансамбль «Козацький курінь» Таращанського БК;
 - народний аматорський оркестр народних інструментів Таращанського БК;
 - народний аматорський жіночий вокальний ансамбль «Глибочиця» Таращанського БК;
 - народний фольклорний ансамбль «Вишиванка» КЗ «Центр позашкільної освіти «Веселка» ТМР.

ТУРИСТИЧНИЙ РОЗВИТОК , КУЛЬТУРНЕ НАДБАННЯ

- ▶ **Мережа закладів культури Таращанщини включає:**
 - Таращанський міський будинок культури;
 - 27 сільських будинків культури;
 - 30 бібліотек;
 - дитяча музична школа;
 - Таращанський історико-краєзнавчий музей.

- ▶ На базі читальної зали Таращанської централізованої бібліотечної системи у місті Тараща створено Центр молодіжних інновацій з підключенням інтернету та WIFI. Інноваційність проекту – облаштування «Бібліоняні», що дає можливість молодим мамам з маленькими дітьми відвідувати тренінгові заняття.

ФІЗКУЛЬТУРА І СПОРТ ТАРАЩАНЩИНИ

- ▶ Для надання фізкультурно-оздоровчих послуг та занять масовим спортом мешканців в громаді є:
 - 1 стадіон;
 - 17 спортивних зали;
 - 4 майданчики з синтетичним покриттям,;
 - 49 площинних спортивних споруд;
 - 23 спортивні майданчики з тренажерним обладнанням;
 - 15 футбольних полів;
 - 11 інших спортивних майданчиків.

ІНВЕСТИЦІЙНІ ПРОПОЗИЦІЇ



НЕЖИТЛОВІ, ВИРОБНИЧІ ТА СКЛАДСЬКІ ПРИМІЩЕННЯ ЗАВОДУ «МОТОР»

Загальна інформація	
Адреса	09501, Білоцерківський район, м. Тараща, вул. Сікевича Володимира, 37А
Виробничі площі, кв.м	Загальна площа виробничих приміщень - 7510 кв.м. Виробничі приміщення в основному складаються з цегляного виробничого корпусу площею 2085 кв.м., та з/бетонного площею 3124 кв.м., будівлі млину площею 928 кв.м.
Складські приміщення, кв.м	з/бетонний корпус площею 166 кв.м
Площа ділянки, на якій знаходиться об'єкт, га	4,5
Геолокація	49°33'11.5"N 30°30'22.3"E
Форма власності	Приватна
Під'їзні шляхи	
Відстань до найближчої автомагістралі/дороги національного значення (м/км)	До ділянки прилягає автомобільна дорога регіонального значення Р04 Київ -Звенигородка До автомобільного шляху міжнародного значення М05 Київ - Одеса 31,5 км
Наявність під'їзної залізничної колії/вантажної або пасажирської залізничної станції	Відсутня
Відстань до найближчої під'їзної залізничної колії/вантажної або пасажирської залізничної станції (км)	Залізнична станція «Ольшаниця» - 22,4 км Залізнична станція «Рокитне» - 24,6 км
Наявність під'їзної автодороги для вантажних автомобілів	Так
Наявність маршрутів громадського транспорту до ділянки (авт.буси, потяги)	Так
Парковка для авто	Відсутня

НЕЖИТЛОВІ, ВИРОБНИЧІ ТА СКЛАДСЬКІ ПРИМІЩЕННЯ ЗАВОДУ «МОТОР»

Характеристика будівлі	
Рік будівництва будівлі	Адміністративна будівля заводу «Мотор», відкрита у 1980 році. До складу заводу входить будівля парового млина в минулому, збудована наприкінці 19 століття. Корпус млина червоно-білий, стіни викладені фігурним цегляним орнаментом.
Забезпечення площі комунікаціями	
Електропостачання	Наявне Відключене
Газопостачання	Наявне Відключене
Водопостачання	Наявне
Водовідведення	Наявне
Очисні споруди	Наявні
Опалення площ приміщення	Відключене
Освітлення приміщення	Наявне
Підлога	Бетон
Зв'язок (телефон, Інтернет)	Наявне
Екстер'єр	Технічний стан будівель та споруд потребує ремонту

НЕЖИТЛОВІ, ВИРОБНИЧІ ТА СКЛАДСЬКІ ПРИМІЩЕННЯ ЗАВОДУ «МОТОР»



Інформація про контактну особу

Ім`я, прізвище	Астапов Олександр Юрійович
Посада	Заступник голови Таращанської міської ради
Телефон	067-461-37-62
E-mail	mrtar@ukr.net

Умови передачі інвестору

Ціна продажу	Можливість викупу за привабливою ціною майна ПАТ Завод «Мотор», який на даний час є неплатоспроможним. Майно знаходиться під заставою.
Ціна оренди	За домовленістю



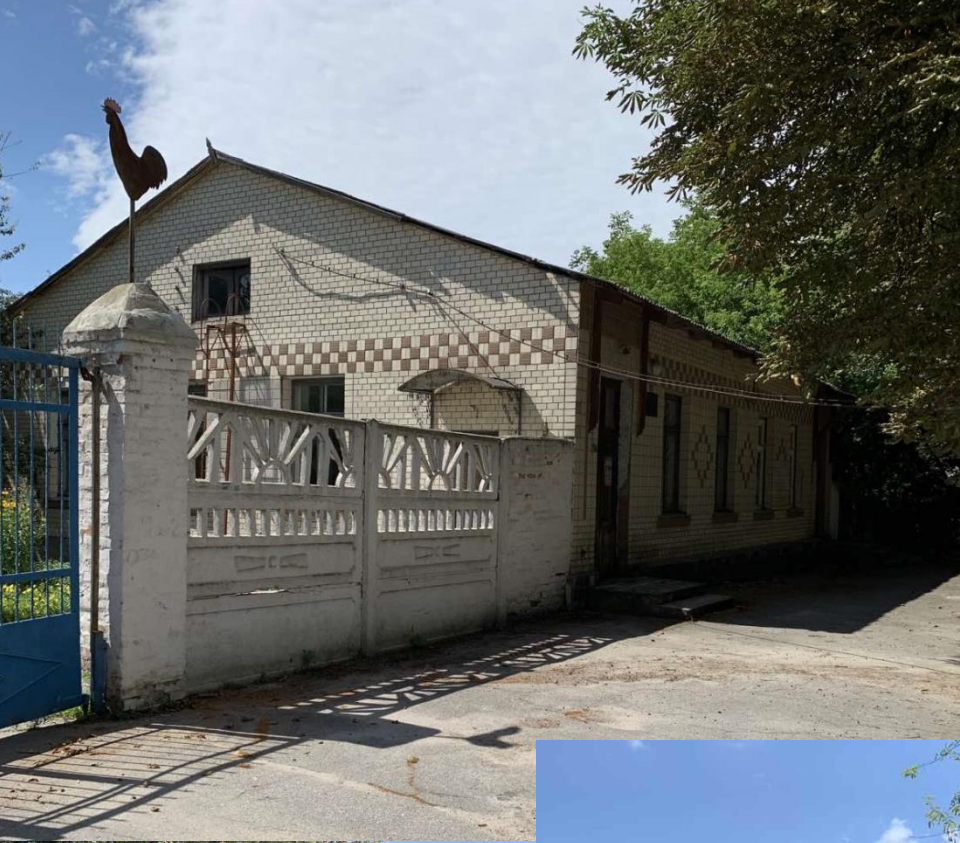


НЕЖИТЛОВІ ПРИМІЩЕННЯ ІНКУБАТОРНОЇ СТАНЦІЇ

Загальна інформація	
Адреса	09501, Білоцерківський район, м. Тараща, вул. Липнева, 28
Виробничі площі, кв.м	1500
Складські приміщення, кв.м	1000
Офісні приміщення, кв.м	250
Площа ділянки, на якій знаходиться об'єкт	2,12 га
Геолокація	49°34'02.7"N 30°30'49.8"E
Форма власності	Приватна
Під'їзні шляхи	
Відстань до найближчої автомагістралі/дороги національного значення (м/км)	До ділянки прилягає дорога територіального значення Т1021 Телешівка – Ставище. Автомобільна дорога регіонального значення Р04 Київ –Звенигородка – 450 м. До автомобільного шляху міжнародного значення М05 Київ - Одеса 29,9 км.
Наявність під'їзної залізничної колії/вантажної або пасажирської залізничної станції	Відсутня
Відстань до найближчої під'їзної залізничної колії/вантажної або пасажирської залізничної станції (км)	Залізнична станція «Ольшаниця» - 20,3 км Залізнична станція «Рокитне» - 23,3 км
Наявність під'їзної автодороги для вантажних автомобілів	Так
Наявність маршрутів громадського транспорту до ділянки (автобуси, потяги)	Так
Парковка для авто	Так

НЕЖИТЛОВІ ПРИМІЩЕННЯ ІНКУБАТОРНОЇ СТАНЦІЇ

Характеристика виробничих площ	
Рік будівництва будівлі	1969 рік
Клас будівлі та вимоги до поверховості будівлі	Нежитлові та виробничі приміщення
Розміри виробничої площі (основного приміщення):	1500
Забезпечення площі комунікаціями	
Електропостачання	Наявне
Газопостачання	Відсутнє
Водопостачання	Наявне
Водовідведення	Наявне
Опалення площ приміщення	Наявне
Освітлення приміщення	Наявне
Вентиляція і кондиціонування	Відсутнє
Підлога	Бетон
Зв'язок (телефон, Інтернет)	Наявний
Інформація про контактну особу	
Ім'я, прізвище	Марушак Галина Григорівна
Посада	Директор ТОВ " ПП-Маргус "
Телефон	067-50-20-363
E-mail	margus322@gmail.com
Умови передачі інвестору	
Ціна продажу	Договірна
Ціна оренди	Договірна



2-Й ПОВЕРХ НЕЖИТЛОВОЇ БУДІВЛІ

Загальна інформація

Адреса	09501, Білоцерківський район, м. Тараща, вул. Білоцерківська, 63
Офісні приміщення, кв.м	465,6
Геолокація	49°34'15.2"N 30°29'49.3"E
Форма власності	Комунальна
Під'їзні шляхи	
Відстань до найближчої автомагістралі/дороги національного значення (м/км)	До ділянки прилягає автомобільна дорога регіонального значення Р04 Київ –Звенигородка. До автомобільного шляху міжнародного значення М05 Київ - Одеса 29 км
Наявність під'їзної залізничної колії/вантажної або пасажирської залізничної станції	Відсутня
Відстань до найближчої під'їзної залізничної колії/вантажної або пасажирської залізничної станції (км)	Залізнична станція «Ольшаниця» - 21,6 км Залізнична станція «Рокитне» - 22 км
Наявність маршрутів громадського транспорту до ділянки (автобуси, потяги)	Біля об'єкта знаходиться автобусна зупинка
Парковка для авто	Наявна

2-Й ПОВЕРХ НЕЖИТЛОВОЇ БУДІВЛІ

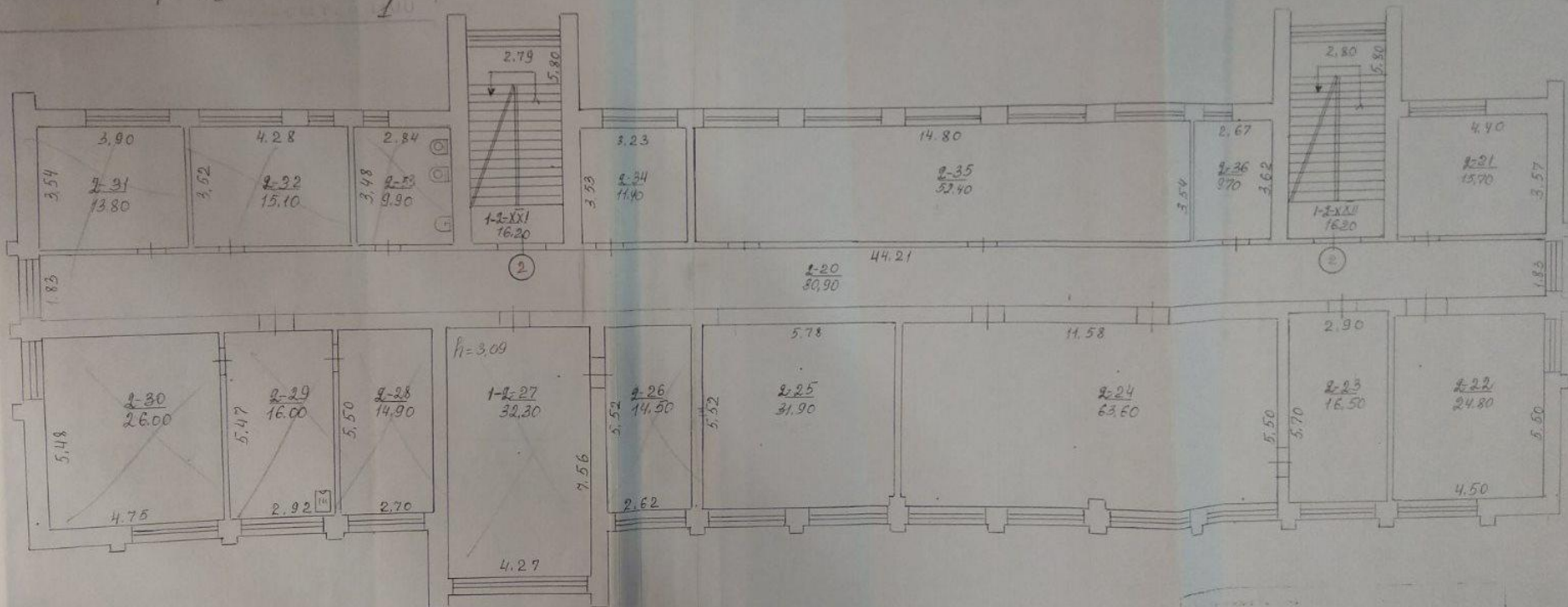
Характеристика виробничих площ	
Рік будівництва будівлі	70-ті роки
Клас будівлі та вимоги до поверховості будівлі	4-х поверхова будівля
Забезпечення площі комунікаціями	
Електропостачання	Наявне
Водопостачання	Наявне
Водовідведення	Наявне
Опалення площ приміщення	Наявне
Підлога	Бетон
Пожежна безпека: система пожежогасіння, датчики диму, аварійне та евакуаційне освітлення	Відсутні
Зв'язок (телефон, інтернет)	Потребує підключення
Екстер'єр	Технічний стан будівель та споруд потребує ремонту
Додаткова інформація	Колишня контора організації «Міжколгоспбуд»
Інформація про контактну особу	
Ім'я, прізвище	Астапов Олександр Юрійович
Посада	Заступник голови Таращанської міської ради
Телефон	067-461-37-62
E-mail	mrtar@ukr.net
Умови передачі інвестору	
Оренда	

А4
Білорусьська
Жаравца

63

2^й поверх

1:10



БАННО-ПРАЛЬНИЙ КОМБІНАТ (В МИНУЛОМУ)

Загальна інформація	
Адреса	09544, Білоцерківський район, с. Лука, вул. Просвіти, 44
Площа, кв.м	427,6
Площа ділянки, на якій знаходиться об'єкт	0,50 га
Геолокація	49°28'28.6"N 30°40'03.9"E
Форма власності	Комунальна
Під'їзні шляхи	
Відстань до найближчої автомагістралі/дороги національного значення (м/км)	Автомобільна дорога регіонального значення Р04 Київ - Звенигородка – 450 м. Автомобільний шлях міжнародного значення М05 Київ - Одеса – 47,5 км
Наявність під'їзної залізничної колії/вантажної або пасажирської залізничної станції	Відсутня
Відстань до найближчої під'їзної залізничної колії/вантажної або пасажирської залізничної станції (км)	Залізнична станція «Ольшаниця» - 27,8 км Залізнична станція «Рокитне» - 36,7 км
Наявність під'їзної автодороги для вантажних автомобілів	Так
Наявність маршрутів громадського транспорту до ділянки (автобуси, потяги)	Так
Парковка для авто	Так

БАННО-ПРАЛЬНИЙ КОМБІНАТ (В МИНУЛОМУ)

Характеристика виробничих площ	
Рік будівництва будівлі	1987
Клас будівлі та вимоги до поверховості будівлі	1 поверх
Розміри виробничої площі (основного приміщення):	427,6 кв.м
Довжина (м)	40
Ширина (м)	12
Висота (м)	3,4
Забезпечення площі комунікаціями	
Електропостачання	Відключене
Газопостачання	Відсутнє
Водопостачання	Відключене
Водовідведення	Відсутнє
Очисні споруди	Відсутнє
Опалення площ приміщення	Відсутнє
Освітлення	Відсутнє
Вентиляція і кондиціонування	Відсутнє
Підлога	Бетон
Пожежна безпека: система пожежогасіння, датчики диму, аварійне та евакуаційне освітлення	Відсутнє
Зв'язок (телефон, інтернет)	Відсутні
Екстер'єр	Необхідний капітальний ремонт

БАННО-ПРАЛЬНИЙ КОМБІНАТ (В МИНУЛОМУ)

Інформація про контактну особу

Ім`я, прізвище	Астапов Олександр Юрійович
Посада	Заступник голови Таращанської міської ради
Телефон	067-461-37-62
E-mail	mrtar@ukr.net
Умови передачі інвестору	
Оренда	





НЕДОБУДОВАНА БУДІВЛЯ ШКОЛИ

Загальна інформація

Адреса	09513, Білоцерківський район, с. Лісовичі, вул. Молодіжна, 2Б
Площа ділянки, на якій знаходиться об'єкт	2,5294 га
Геолокація	49°31'22.9"N 30°28'33.6"E
Форма власності	Недобудова

Під'їзні шляхи

Відстань до найближчої автомагістралі/дороги національного значення (м/км)	Автомобільна дорога територіального значення Т1021 Телешівка – Ставище – 3,1 км. Автомобільна дорога регіонального значення Р04 Київ - Звенигородка – 4,5 км. Автомобільний шлях міжнародного значення М05 Київ - Одеса - 28 км
Наявність під'їзної залізничної колії/вантажної або пасажирської залізничної станції	Відсутня
Відстань до найближчої під'їзної залізничної колії/вантажної або пасажирської залізничної станції (км)	Залізнична станція «Ольшаниця» - 26,5 км. Залізнична станція «Рокитне» - 27,7 км
Наявність під'їзної автодороги для вантажних автомобілів	Так
Наявність маршрутів громадського транспорту до ділянки (автобуси, потяги)	Так
Парковка для авто	Відсутня

НЕДОБУДОВАНА БУДІВЛЯ ШКОЛИ

Характеристика виробничих площ	
Рік будівництва будівлі	Початок будівництва - 1987 рік
Клас будівлі та вимоги до поверховості будівлі	2 поверхи та підвальне приміщення
Забезпечення площі комунікаціями	
Електропостачання	Відсутнє
Газопостачання	Відсутнє
Водопостачання	Відсутнє
Водовідведення	Відсутнє
Очисні споруди	Відсутнє
Опалення площ приміщення	Відсутнє
Освітлення приміщення	Відсутнє
Вентиляція і кондиціонування	Відсутні
Підлога: навантаження (т) характеристика підлоги	Відсутнє
Пожежна безпека: система пожежогасіння, датчики диму, аварійне та евакуаційне освітлення	Відсутнє
Зв'язок (телефон, інтернет)	Відсутні
Екстер'єр	Недобудова
Додаткова інформація	Припинено будівництво в 1997 році. Можливе перепрофілювання об'єкту. Кадастровий номер земельної ділянки 3224483201:01:002:0098
Інформація про контактну особу	
Ім'я, прізвище	Астапов Олександр Юрійович
Посада	Заступник голови Таращанської міської ради
Телефон	067-461-37-62
E-mail	mrtar@ukr.net
Умови передачі інвестору	
За домовленістю	



2-Й ПОВЕРХ МАГАЗИНУ

Загальна інформація

Адреса	09543, Білоцерківський район, с. Ківшовата, вул. Свободи
Площа, кв.м	200
Площа ділянки, на якій знаходиться об'єкт	1 га
Геолокація	49°29'04.7"N 30°37'26.4"E
Форма власності	Приватна
Під'їзні шляхи	
Відстань до найближчої автомагістралі/дороги національного значення (м/км)	До ділянки прилягає автомобільна дорога регіонального значення Р04 Київ - Звенигородка . Автомобільний шлях міжнародного значення М05 Київ - Одеса – 43,7 км
Відстань до найближчої під'їзної залізничної колії/вантажної або пасажирської залізничної станції (км)	Залізнична станція «Ольшаниця» - 23,8 км Залізнична станція «Рокитне» - 32,7 км
Наявність під'їзної автодороги для вантажних автомобілів	Так
Наявність маршрутів громадського транспорту до ділянки (автобуси, потяги)	Так
Парковка для авто	Так

2-Й ПОВЕРХ МАГАЗИНУ

Характеристика виробничих площ	
Рік будівництва будівлі	1985 рік
Клас будівлі та вимоги до поверховості будівлі	2-х поверхова будівля
Розміри виробничої площі (основного приміщення):	200 кв.м
Довжина (м)	20
Ширина (м)	10
Висота (м)	5
Забезпечення площі комунікаціями	
Електропостачання	Наявне. 220 кВт
Газопостачання	Відсутнє
Водопостачання	Наявне
Водовідведення	Наявне
Очисні споруди	Відсутні
Опалення площ приміщення	Наявне
Освітлення приміщення	Наявне
Вентиляція і кондиціонування	Відсутні
Підлога	Бетон
Пожежна безпека: система пожежогасіння, датчики диму, аварійне та евакуаційне освітлення	Наявна
Зв'язок (телефон, інтернет)	Наявні
Екстер'єр	Необхідний косметичний ремонт

2-Й ПОВЕРХ МАГАЗИНУ

Інформація про контактну особу

Ім`я, прізвище	Астапов Олександр Юрійович
Посада	Заступник голови Таращанської міської ради
Телефон	067-461-37-62
E-mail	mrtar@ukr.net
Умови передачі інвестору	
Оренда	



ПРИМІЩЕННЯ ЛІКАРНІ

Загальна інформація

Адреса	09543, Білоцерківський район, с. Ківшовата, вул. Свободи
Площа, кв.м	150
Площа ділянки, на якій знаходиться об'єкт	1 га
Геолокація	49°29'06.9"N 30°36'25.9"E
Форма власності	Комунальна
Під'їзні шляхи	
Відстань до найближчої автомагістралі/дороги національного значення (м/км)	Автомобільна дорога регіонального значення Р04 Київ - Звенигородка – 48 м. Автомобільний шлях міжнародного значення М05 Київ - Одеса – 42 км
Відстань до найближчої під'їзної залізничної колії/вантажної або пасажирської залізничної станції (км)	Залізнична станція «Ольшаниця» - 25,1 км Залізнична станція «Рокитне» - 35,1 км
Наявність під'їзної автодороги для вантажних автомобілів	Так
Наявність маршрутів громадського транспорту до ділянки (автобуси, потяги)	Так
Парковка для авто	Так

ПРИМІЩЕННЯ ЛІКАРНІ

Характеристика виробничих площ	
Рік будівництва будівлі	1921 рік
Клас будівлі та вимоги до поверховості будівлі	
Розміри виробничої площі (основного приміщення):	150 м.кв
Довжина (м)	30
Ширина (м)	8
Висота (м)	5
Забезпечення площі комунікаціями	
Електропостачання	Наявне. 220 кВт
Газопостачання	Наявне
Водопостачання	Наявне
Водовідведення	Наявне
Очисні споруди	Відсутні
Опалення площ приміщення	Наявне
Освітлення приміщення	Наявне
Вентиляція і кондиціонування	Наявні
Підлога	Бетон
Пожежна безпека: система пожежогасіння, датчики диму, аварійне та евакуаційне освітлення	Наявні
Зв'язок (телефон, інтернет)	Наявні

ПРИМІЩЕННЯ ЛІКАРНІ

Інформація про контактну особу

Ім'я, прізвище	Антонець Петро Гнатович
Посада	Головний лікар ЦПМСД
Телефон	(04566) 5-33-89
E-mail	taracpmsd@gmail.com

Умови передачі інвестору

Оренда	
--------	--



ПРИМІЩЕННЯ БУДИНКУ КУЛЬТУРИ

Загальна інформація

Адреса	09544, Білоцерківський район, с. Лука, вул. Просвіти, 42
Площа, кв.м	500
Площа ділянки, на якій знаходиться об'єкт	0,40га
Геолокація	49°28'31.9"N 30°40'03.9"E
Форма власності	Комунальна
Під'їзні шляхи	
Відстань до найближчої автомагістралі/дороги національного значення (м/км)	Автомобільна дорога регіонального значення Р04 Київ - Звенигородка – 400 м. Автомобільний шлях міжнародного значення М05 Київ - Одеса – 47,5 км
Наявність під'їзної залізничної колії/вантажної або пасажирської залізничної станції	Відсутня
Відстань до найближчої під'їзної залізничної колії/вантажної або пасажирської залізничної станції (км)	Залізнична станція «Ольшаниця» - 27,6 км Залізнична станція «Рокитне» - 36,5 км
Наявність під'їзної автодороги для вантажних автомобілів	Так
Наявність маршрутів громадського транспорту до ділянки (автобуси,)	Так
Парковка для авто	Так

ПРИМІЩЕННЯ БУДИНКУ КУЛЬТУРИ

Забезпечення площі комунікаціями	
Електропостачання	Відсутнє
Газопостачання	Відсутнє
Водопостачання	Відсутнє
Водовідведення	Відсутнє
Очисні споруди	Відсутнє
Опалення площ приміщення	Відсутнє
Освітлення приміщення	Відсутнє
Зв'язок (телефон, інтернет)	Відсутні
Екстер'єр	Необхідний капітальний ремонт
Інформація про контактну особу	
Ім'я, прізвище	Астапов Олександр Юрійович
Посада	Заступник голови Таращанської міської ради
Телефон	067-461-37-62
E-mail	mrtar@ukr.net
Умови передачі інвестору	
Оренда	



ПРИМІЩЕННЯ БУВШОГО ДИТЯЧОГО САДОЧКУ

Загальна інформація

Адреса	09541, Білоцерківський район, с. Станишівка, вул. Лесі Українки, 4
Площа, кв.м	470
Площа ділянки, на якій знаходиться об'єкт	0,6 га
Геолокація	49°28'10.4"N 30°31'23.1"E
Форма власності	Комунальна

Під'їзні шляхи

Відстань до найближчої автомагістралі/дороги національного значення (м/км)	Автомобільна дорога регіонального значення Р04 Київ - Звенигородка – 5,5 км. Автомобільний шлях міжнародного значення М05 Київ - Одеса – 35,7 км
Відстань до найближчої під'їзної залізничної колії/вантажної або пасажирської залізничної станції (км)	Залізнична станція «Ольшаниця» - 33 км Залізнична станція «Рокитне» - 38,3 км
Наявність маршрутів громадського транспорту до ділянки (автобуси, потяги)	Так
Парковка для авто	Ні

Характеристика виробничих площ

Рік будівництва будівлі	1981
Клас будівлі та вимоги до поверховості будівлі	2 поверхи
Довжина (м)	35
Ширина (м)	15
Висота (м)	6,5

ПРИМІЩЕННЯ БУВШОГО ДИТЯЧОГО САДОЧКУ

Забезпечення площі комунікаціями	
Електропостачання	Наявне. Відключене
Газопостачання	Наявне. Відключене
Водопостачання	Відсутнє. Можливе забезпечення водопостачання через буріння свердловини
Водовідведення	Наявне
Очисні споруди	Відсутні
Опалення площ приміщення	Відсутнє
Освітлення приміщення	Відсутнє
Вентиляція і кондиціонування	Ні
Підлога	Бетон
Пожежна безпека: система пожежогасіння, датчики диму, аварійне та евакуаційне освітлення	Відсутні
Зв'язок (телефон, інтернет)	Мобільний зв'язок
Екстер'єр	Необхідна реконструкція, капітальний ремонт
Додаткова інформація	Вільні площі дитсадка котельні, сараю, льоху
Інформація про контактну особу	
Ім'я, прізвище	Астапов Олександр Юрійович
Посада	Заступник голови Таращанської міської ради
Телефон	067-461-37-62
E-mail	mrtar@ukr.net

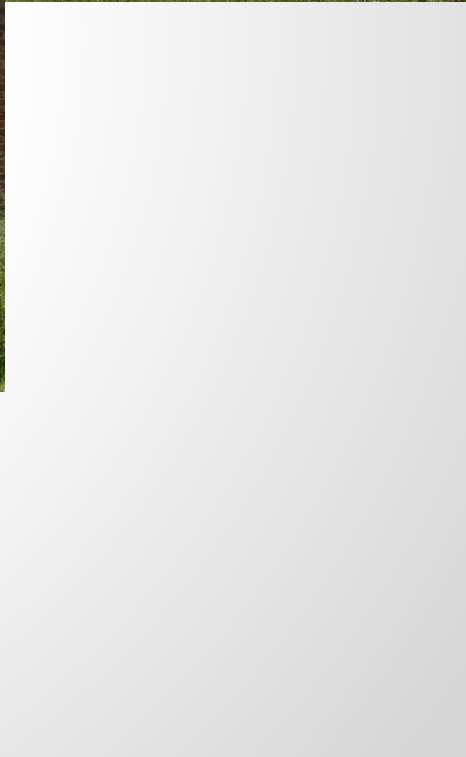
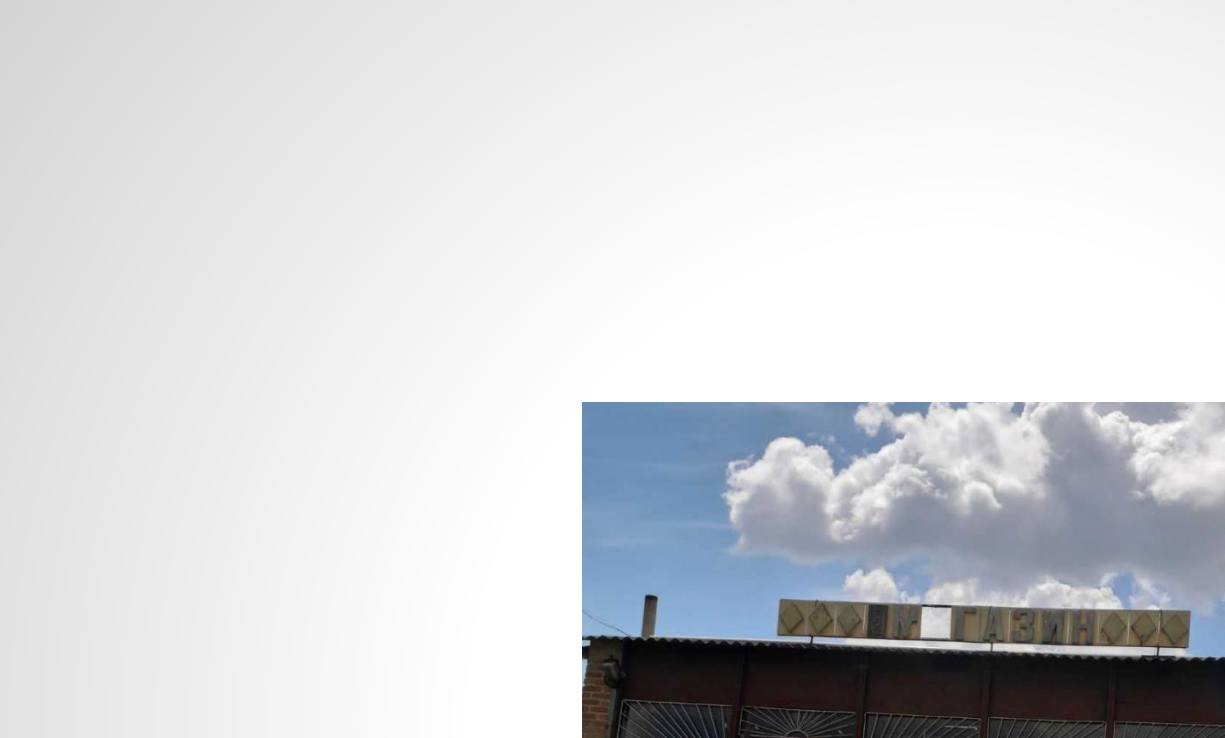


ПРИМІЩЕННЯ КОЛИШНЬОГО МАГАЗИНУ

Загальна інформація	
Адреса	09525, Білоцерківський район, с. Буда, вул. Соснова, 6
Площа, кв.м	100 кв.м.
Геолокація	49°31'25.5"N 30°37'33.7"E
Форма власності	Комунальна
Під'їзні шляхи	
Відстань до найближчої автомагістралі/дороги національного значення (м/км)	Автомобільна дорога регіонального значення Р04 Київ - Звенигородка – 6,4 км. Автомобільна дорога територіального значення Т1021 Телешівка – Ставище – 8,7 км. Автомобільний шлях міжнародного значення М05 Київ - Одеса – 49 км
Відстань до найближчої під'їзної залізничної колії/вантажної або пасажирської залізничної станції (км)	Залізнична станція «Ольшаниця» - 19,9 км Залізнична станція «Рокитне» - 28,8 км
Наявність під'їзної автодороги для вантажних автомобілів	Так
Наявність маршрутів громадського транспорту до ділянки (автобуси, потяги)	Так
Парковка для авто	Ні

ПРИМІЩЕННЯ КОЛИШНЬОГО МАГАЗИНУ

Забезпечення площі комунікаціями	
Електропостачання	Відсутнє
Газопостачання	Відсутнє
Водопостачання	Відсутнє
Водовідведення	Відсутнє
Очисні споруди	Відсутнє
Опалення площ приміщення	Відсутнє
Освітлення приміщення	Відсутнє
Вентиляція і кондиціонування	Відсутня
Підлога: навантаження (т) характеристика підлоги	Бетон
Пожежна безпека: система пожежогасіння, датчики диму, аварійне та евакуаційне освітлення	Відсутня
Зв'язок (телефон, інтернет)	Відсутні
Екстер'єр	Потребує ремонту
Інформація про контактну особу	
Ім'я, прізвище	Астапов Олександр Юрійович
Посада	Заступник голови Таращанської міської ради
Телефон	067-461-37-62
E-mail	mrtar@ukr.net
Умови передачі інвестору	
Оренда	



ДИТЯЧИЙ САДОЧОК З ГОСПОДАРСЬКИМИ БУДІВЛЯМИ

Загальна інформація	
Адреса	09523, Блоцерківський район, с. Степок, вул. Шевченка, 60
Геолокація	49°33'30.2"N 30°37'26.2"E
Форма власності	Комунальна
Під'їзні шляхи	
Відстань до найближчої автомагістралі/дороги національного значення (м/км)	Автомобільна дорога регіонального значення Р04 Київ - Звенигородка – 13 км. Автомобільна дорога територіального значення Т1021 Телешівка – Ставище – 3,8 км. Автомобільний шлях міжнародного значення М05 Київ - Одеса – 42,9 км
Відстань до найближчої під'їзної залізничної колії/вантажної або пасажирської залізничної станції (км)	Залізнична станція «Ольшаниця» - 15 км Залізнична станція «Рокитне» - 23,8 км
Наявність маршрутів громадського транспорту до ділянки (автобуси, потяги)	Так
Парковка для авто	Так

ДИТЯЧИЙ САДОЧОК З ГОСПОДАРСЬКИМИ БУДІВЛЯМИ

Забезпечення площі комунікаціями

Електропостачання	Відсутнє
Газопостачання	Відсутнє
Водопостачання	Відсутнє
Водовідведення	Відсутнє
Очисні споруди	Відсутні
Опалення площ приміщення	Відсутнє
Освітлення приміщення	Відсутнє
Вентиляція і кондиціонування	Відсутні
Пожежна безпека: система пожежогасіння, датчики диму, аварійне та евакуаційне освітлення	Відсутня
Зв'язок (телефон, інтернет)	Відсутні
Додаткова інформація	Приміщення бувшого дитячого садочку з господарськими будівлями (будинок газової установки, криниця, погріб, сарай, туалет)
Інформація про контактну особу	
Ім'я, прізвище	Астапов Олександр Юрійович
Посада	Заступник голови Таращанської міської ради
Телефон	067-461-37-62
E-mail	mrtar@ukr.net
Умови передачі інвестору	
Оренда	



ЗЕМЕЛЬНІ

ДІЛЯНКИ



ЗЕМЕЛЬНА ДІЛЯНКА В МІСТІ ТАРАЩА

Загальна інформація	
Адреса	09501, Білоцерківський район, м. Тараща, вул. Степова, 30
Загальний опис	Земельна ділянка в межах міста Тараща. Землі промисловості, транспорту, зв'язку, енергетики, оборони та іншого призначення. Для розміщення, будівництва, експлуатації та обслуговування будівель і споруд об'єктів енергогенеруючих підприємств, установ і організацій.
Площа ділянки, га	1,7951
Кадастровий номер	3224410101:01:227:0013
Геолокація	49°33'07.5"N 30°28'35.6"E
Форма ділянки	Не має чіткої геометричної форми
Рельєф	Пагорби
Форма власності	Комунальна
Цільове призначення	14.01 секція J: Для розміщення, будівництва, експлуатації та обслуговування будівель і споруд об'єктів енергогенеруючих підприємств, установ і організацій
Наявність інженерних комунікацій	
Наявність електропостачання	Відсутнє. Ділянка межує з трансформаторною підстанцією
Наявність водопостачання	Відсутнє. Можливе забезпечення водопостачанням через буріння свердловини
Наявність водовідведення	Відсутнє
Наявність газопостачання	Відсутнє

ЗЕМЕЛЬНА ДІЛЯНКА В МІСТІ ТАРАЩА

Відстань до транспортних сполучень	
Тип прилеглої дороги	До ділянки пролягає дорога з асфальтно-бетонним покриттям
Відстань до автомобільної дороги	Автомобільна дорога територіального значення Т1021 Телешівка – Ставище – 650 м. Автомобільна дорога регіонального значення Р04 Київ - Звенигородка – 3,2 км.
Відстань до автомагістралі	Автомобільний шлях міжнародного значення М05 Київ - Одеса - 29,3 км
Відстань від ділянки до найближчої автобусної зупинки	750 м
Відстань від ділянки до найближчої залізничної станції	Залізнична станція «Ольшаниця» - 25,3 км Залізнична станція «Рокитне» - 27,4 км
Відстань від ділянки до найближчого аеропорту	КП «Білоцерківський вантажний авіаційний комплекс» - 52,6 км Аеродром «Київ-Південний» - 68,6 км Міжнародний аеропорт «Київ» (Жуляни) м. Київ – 128 км
Інформація про контактну особу	
Ім`я, прізвище	Астапов Олександр Юрійович
Посада	Заступник міського голови
Телефон	067-461-37-62 (04566) 5-20-00
E-mail	mrtar@ukr.net
Умови передачі інвестору	
Оренда	Довгострокова оренда згідно технічної документації нормативної грошової оцінки земель м. Тараща



Введіть кадастровий номер чи населений

Інформація

Інформація про ділянку

Кадастровий номер:
3224410101:01:227:0013

Тип власності: не визначено

Цільове призначення: J.14.01 Для розміщення, будівництва, експлуатації та обслуговування будівель і споруд об'єктів енергогенеруючих підприємств, установ і організацій

Площа: 1.7951 га

Замовити Витяг про земельну ділянку

100 m

Інформаційно-інноваційна діяльність

A map interface showing a yellow location pin on a plot of land. The map is overlaid with a grid of blue and yellow lines representing land parcels. The interface includes a search bar at the top, a toolbar with various icons (print, zoom, etc.), and a sidebar with information about the selected plot. The bottom right corner features a logo for "Інформаційно-інноваційна діяльність".

ЗЕМЕЛЬНА ДІЛЯНКА ПІД БУДІВНИЦТВО ЕЛЕВАТОРА

Загальна інформація	
Адреса	09507, Білоцерківський район, с. Улашівка (за межами населеного пункту)
Загальний опис	Земельна ділянка під будівництво елеватора знаходиться за межами населеного пункту. Землі промисловості. Ділянка на півночі межує із залізничною колією закритої залізничної станції «Тараща». Наявні містобудівні умови та обмеження для будівництва елеватора. Є проект газопостачання і ТУ. Наявні ТУ для підключення до електромереж
Площа ділянки, га	1,9951
Кадастровий номер	3224488200:03:007:0089
Геолокація	49°35'16.4"N 30°25'44.7"E
Форма ділянки	Прямокутник
Рельєф	Рівнина
Форма власності	Приватна
Цільове призначення	11.02 секція J: Для розміщення та експлуатації основних, підсобних і допоміжних будівель та споруд підприємств переробної, машинобудівної та іншої промисловості
Наявність інженерних комунікацій	
Наявність електропостачання	Відсутнє. Відстань до точки підключення – 100 м. Наявні ТУ на приєднання до електромереж.
Наявність водопостачання	Відсутнє. Можливе забезпечення водопостачанням через буріння свердловини
Наявність водовідведення	Відсутнє
Наявність газопостачання	Відсутнє. Відстань до точки підключення – 6 км. Наявний проект газопостачання і ТУ

ЗЕМЕЛЬНА ДІЛЯНКА ПІД БУДІВНИЦТВО ЕЛЕВАТОРА

Відстань до транспортних сполучень	
Тип прилеглої дороги	До ділянки прилягає дорога з асфальтно-бетонним покриттям шириною 6 м
Відстань до автомобільної дороги	Автомобільна дорога регіонального значення Р04 Київ - Звенигородка – 450 м
Відстань до автомагістралі	Автомобільний шлях міжнародного значення М05 Київ - Одеса – 23 км
Відстань від ділянки до найближчої автобусної зупинки	200 м
Відстань від ділянки до найближчої залізничної станції	Залізнична станція «Ольшаниця» - 26,6 км Залізнична станція «Рокитне» - 16,1 км
Відстань від ділянки до найближчого аеропорту	КП «Білоцерківський вантажний авіаційний комплекс» - 41,3 км Аеродром «Київ-Південний» - 57,3 км Міжнародний аеропорт «Київ» (Жуляни) – 116 км
Інформація про контактну особу	
Ім`я, прізвище	Богомолова Валентина Івнівна
Посада	Директор ТОВ «Лемігрейн»
Телефон	098-55-77-322
E-mail	bogomollova@gmail.com
Умови передачі інвестору	
Продаж, або спільна участь в будівництві	



3224488200:03:007:0089

Информация

Информация про ділянку

Кадастровий номер:
3224488200:03:007:0089

Тип власності: Приватна власність

Цільове призначення: 11.02 Для розміщення та експлуатації основних, підсобних і допоміжних будівель та споруд підприємств переробної, машинобудівної та іншої промисловості Для розміщення та експлуатації основних, підсобних і допоміжних будівель та споруд підприємств переробної та іншої промисловості

100 m

A map interface showing the same area as the satellite view. The map is overlaid with a grid of blue lines representing cadastral plots. A yellow location pin is placed on the same area as the red pin in the satellite view. The interface includes a search bar at the top left with the text '3224488200:03:007:0089', a search icon, and a close icon. Below the search bar are icons for print, scale, measurement, pan, help, and layers. On the right side, there are icons for layers and a menu. At the bottom left, there is a scale bar labeled '100 m'. At the bottom right, there is a logo for 'Інформація - Україна' and an information icon.

ЗЕМЕЛЬНА ДІЛЯНКА В МІСТІ ТАРАЩА ПЛОЩЕЮ 0,73 ГА

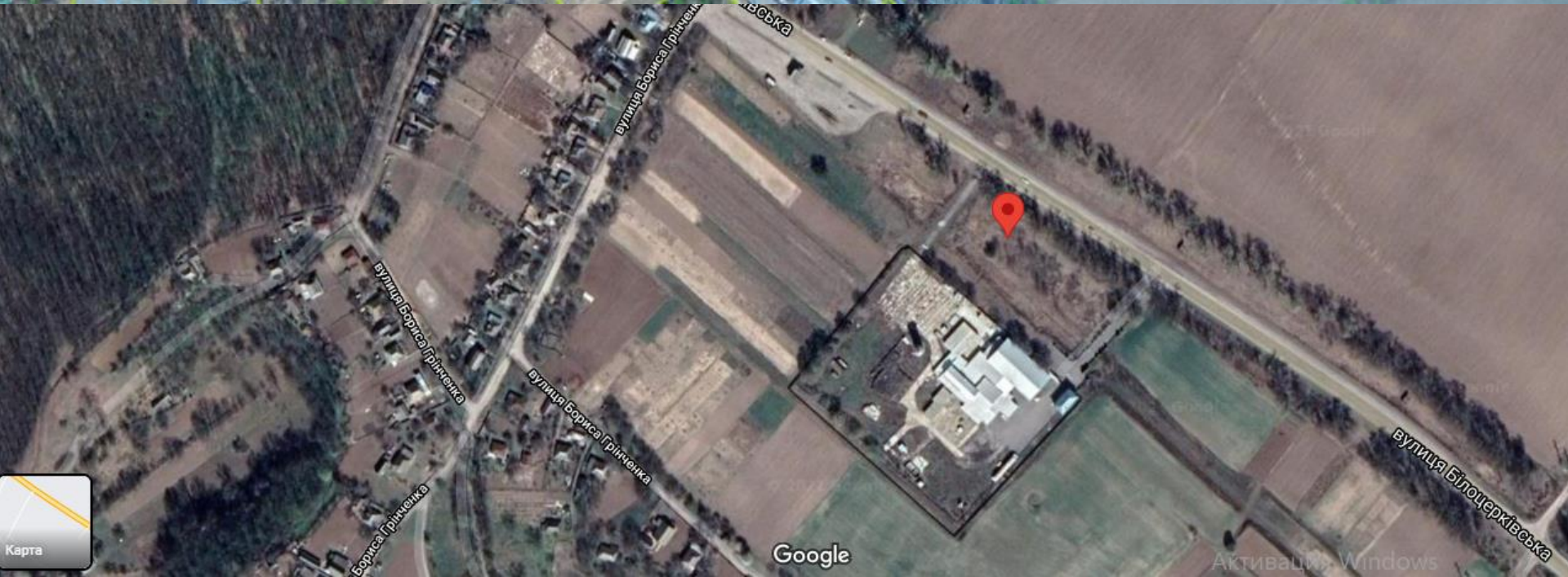
Загальна інформація	
Адреса	09501, Білоцерківський район, м. Тараща, вул. Білоцерківська
Загальний опис	Земельна ділянка в межах міста Тараща. Землі промисловості, транспорту, зв'язку, енергетики, оборони та іншого призначення. Для розміщення та експлуатації основних, підсобних і допоміжних будівель та споруд підприємств переробної, машинобудівної та іншої промисловості
Площа ділянки, га	0,73
Кадастровий номер	Відсутній. Найближчий кадастровий номер 3224410100:02:004:0026
Геолокація	49°34'44.5"N 30°29'05.9"E
Форма ділянки	Прямокутник
Рельєф	Рівнина
Форма власності	Комунальна
Цільове призначення	11.02: Для розміщення та експлуатації основних, підсобних і допоміжних будівель та споруд підприємств переробної, машинобудівної та іншої промисловості
Наявність інженерних комунікацій	
Наявність електропостачання	Відсутнє. Відстань до точки підключення - 200 м
Наявність водопостачання	Відсутнє. Можливе забезпечення водопостачанням через буріння свердловини.
Наявність водовідведення	Відсутнє
Наявність газопостачання	Відсутнє. Відстань до точки підключення - 100 м

ЗЕМЕЛЬНА ДІЛЯНКА В МІСТІ ТАРАЩА ПЛОЩЕЮ 0,73 ГА

Відстань до транспортних сполучень	
Тип прилеглої дороги	До ділянки прилягає дорога з асфальтно-бетонним покриттям
Відстань до автомобільної дороги	До ділянки прилягає автомобільна дорога регіонального значення Р04 Київ - Звенигородка
Відстань до автомагістралі	Автомобільний шлях міжнародного значення М05 Київ - Одеса – 27,2 км
Відстань від ділянки до найближчої автобусної зупинки	250 м
Відстань від ділянки до найближчої залізничної станції	Залізнична станція «Ольшаниця» - 23,2 км Залізнична станція «Рокитне» - 20,3 км
Відстань від ділянки до найближчого аеропорту	КП «Білоцерківський вантажний авіаційний комплекс» - 45,5 км Аеродром «Київ-Південний» - 63,6 км Міжнародний аеропорт «Київ» (Жуляни) м. Київ – 117 км
Інформація про контактну особу	
Ім`я, прізвище	Астапов Олександр Юрійович
Посада	Заступник міського голови
Телефон	067-461-37-62
E-mail	mrtar@ukr.net
Умови передачі інвестору	
Оренда	Довгострокова оренда згідно технічної документації нормативної грошової оцінки земель м. Тараща



Площа: 7365.06 м²



ЗЕМЕЛЬНА ДІЛЯНКА В МІСТІ ТАРАЩА ПЛОЩЕЮ 1,3 ГА

Загальна інформація

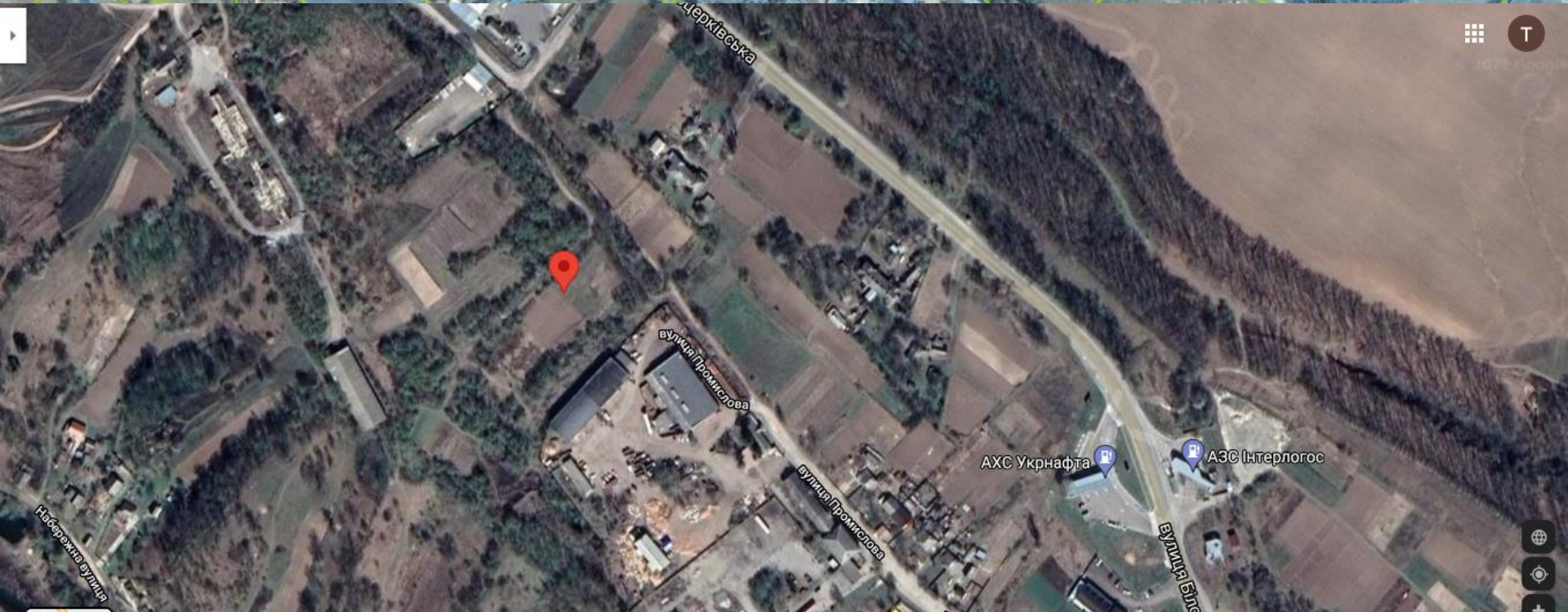
Адреса	09501, Білоцерківський район, м. Тараща, вул. Промислова
Загальний опис	Земельна ділянка в межах міста Тараща. Землі промисловості, транспорту, зв'язку, енергетики, оборони та іншого призначення. Для розміщення та експлуатації основних, підсобних і допоміжних будівель та споруд підприємств переробної, машинобудівної та іншої промисловості
Площа ділянки, га	1,3
Кадастровий номер	Відсутній. Найближчий кадастровий номер 3224410100:01:178:0018
Геолокація	49°34'26.9"N 30°29'27.6"E
Форма ділянки	Трапеція
Рельєф	Рівнина
Форма власності	Комунальна
Цільове призначення	11.02: Для розміщення та експлуатації основних, підсобних і допоміжних будівель та споруд підприємств переробної, машинобудівної та іншої промисловості
Наявність інженерних комунікацій	
Наявність електропостачання	Відсутнє. Відстань до точки підключення - 100 м
Наявність водопостачання	Відсутнє. Можливе забезпечення водопостачанням через буріння свердловини. Міський водогін – 100 м
Наявність водовідведення	Відсутнє. Міська каналізація – 700 м
Наявність газопостачання	Відсутнє. Відстань до точки підключення - 100 м

ЗЕМЕЛЬНА ДІЛЯНКА В МІСТІ ТАРАЩА ПЛОЩЕЮ 1,3 ГА

Відстань до транспортних сполучень	
Тип прилеглої дороги	До ділянки прилягає дорога з асфальтно-бетонним покриттям
Відстань до автомобільної дороги	Автомобільна дорога регіонального значення Р04 Київ - Звенигородка – 500 м.
Відстань до автомагістралі	Автомобільний шлях міжнародного значення М05 Київ - Одеса - 29,4 км
Відстань від ділянки до найближчої автобусної зупинки	500 м
Відстань від ділянки до найближчої залізничної станції	Залізнична станція «Ольшаниця» - 22,2 км Залізнична станція «Рокитне» - 22,4 км
Відстань від ділянки до найближчого аеропорту	КП «Білоцерківський вантажний авіаційний комплекс» - 47,6 км Аеродром «Київ-Південний» - 63,6 км Міжнародний аеропорт «Київ» (Жуляни) м. Київ – 123 км
Інформація про контактну особу	
Ім`я, прізвище	Астапов Олександр Юрійович
Посада	Заступник міського голови
Телефон	067-461-37-62
E-mail	mrtar@ukr.net
Умови передачі інвестору	
Оренда	Довгострокова оренда згідно технічної документації нормативної грошової оцінки земель м. Тараща

місто Тараща, Київська обл

Площа: 1.3310 га



ЗЕМЕЛЬНА ДІЛЯНКА В МІСТІ ТАРАЩА ПЛОЩЕЮ 1,27 ГА

Загальна інформація

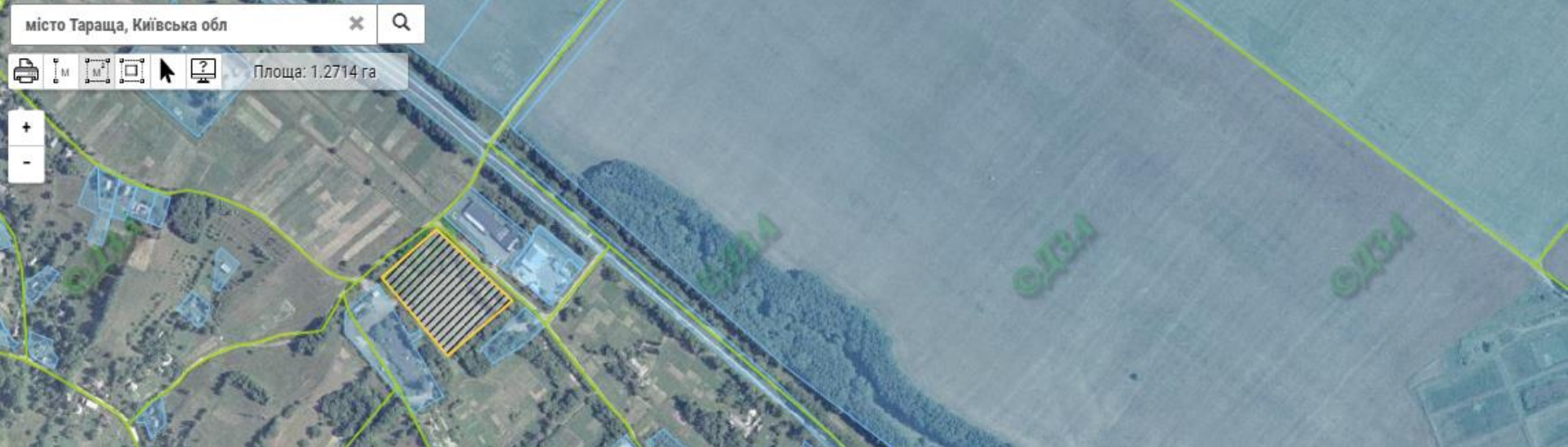
Адреса	09501, Білоцерківський район, м. Тараща, вул. Промислова
Загальний опис	Земельна ділянка в межах міста Тараща. Землі промисловості, транспорту, зв'язку, енергетики, оборони та іншого призначення. Для розміщення та експлуатації основних, підсобних і допоміжних будівель та споруд підприємств переробної, машинобудівної та іншої промисловості
Площа ділянки, га	1,27
Кадастровий номер	Відсутній. Найближчий кадастровий номер 3224410101:01:178:0001
Геолокація	49°34'32.8"N 30°29'20.9"E
Форма ділянки	Трапеція
Рельєф	Рівнина
Форма власності	Комунальна
Цільове призначення	11.02: Для розміщення та експлуатації основних, підсобних і допоміжних будівель та споруд підприємств переробної, машинобудівної та іншої промисловості
Наявність інженерних комунікацій	
Наявність електропостачання	Відсутнє. Відстань до точки підключення - 100 м
Наявність водопостачання	Відсутнє. Можливе забезпечення водопостачанням через буріння свердловини. Міський водогін – 350 м
Наявність водовідведення	Відсутнє
Наявність газопостачання	Відсутнє. Відстань до точки підключення - 100 м

ЗЕМЕЛЬНА ДІЛЯНКА В МІСТІ ТАРАЩА ПЛОЩЕЮ 1,27 ГА

Відстань до транспортних сполучень	
Тип прилеглої дороги	До ділянки прилягає дорога з асфальтно-бетонним покриттям
Відстань до автомобільної дороги	Автомобільна дорога регіонального значення Р04 Київ - Звенигородка – 220 м.
Відстань до автомагістралі	Автомобільний шлях міжнародного значення М05 Київ - Одеса - 29,4 км
Відстань від ділянки до найближчої автобусної зупинки	500 м
Відстань від ділянки до найближчої залізничної станції	Залізнична станція «Ольшаниця» - 22,2 км Залізнична станція «Рокитне» - 22,4 км
Відстань від ділянки до найближчого аеропорту	КП «Білоцерківський вантажний авіаційний комплекс» - 47,6 км Аеродром «Київ-Південний» - 63,6 км Міжнародний аеропорт «Київ» (Жуляни) м. Київ – 123 км
Інформація про контактну особу	
Ім`я, прізвище	Астапов Олександр Юрійович
Посада	Заступник міського голови
Телефон	067-461-37-62
E-mail	mrtar@ukr.net
Умови передачі інвестору	
Оренда	Довгострокова оренда згідно технічної документації нормативної грошової оцінки земель м. Тараща

місто Тараща, Київська обл

Площа: 1.2714 га



ЗЕМЕЛЬНА ДІЛЯНКА В МІСТІ ТАРАЩА ПЛОЩЕЮ 0,78 ГА

Загальна інформація

Адреса	09501, Білоцерківський район, м. Тараща, вул. Промислова
Загальний опис	Земельна ділянка в межах міста Тараща. Землі промисловості, транспорту, зв'язку, енергетики, оборони та іншого призначення. Для розміщення та експлуатації основних, підсобних і допоміжних будівель та споруд підприємств переробної, машинобудівної та іншої промисловості
Площа ділянки, га	0,78
Кадастровий номер	Відсутній. Найближчий кадастровий номер 3224410101:01:178:0001
Геолокація	49°34'29.8"N 30°29'24.2"E
Форма ділянки	Прямокутник
Рельєф	Рівнина
Форма власності	Комунальна
Цільове призначення	11.02: Для розміщення та експлуатації основних, підсобних і допоміжних будівель та споруд підприємств переробної, машинобудівної та іншої промисловості
Наявність інженерних комунікацій	
Наявність електропостачання	Відсутнє. Відстань до точки підключення - 100 м
Наявність водопостачання	Відсутнє. Можливе забезпечення водопостачанням через буріння свердловини. Міський водогін – 150 м
Наявність водовідведення	Відсутнє
Наявність газопостачання	Відсутнє. Відстань до точки підключення - 100 м

ЗЕМЕЛЬНА ДІЛЯНКА В МІСТІ ТАРАЩА ПЛОЩЕЮ 0,78 ГА

Відстань до транспортних сполучень	
Тип прилеглої дороги	До ділянки прилягає дорога з асфальтно-бетонним покриттям
Відстань до автомобільної дороги	Автомобільна дорога регіонального значення Р04 Київ - Звенигородка – 120 м.
Відстань до автомагістралі	Автомобільний шлях міжнародного значення М05 Київ - Одеса - 29,4 км
Відстань від ділянки до найближчої автобусної зупинки	500 м
Відстань від ділянки до найближчої залізничної станції	Залізнична станція «Ольшаниця» - 22,2 км Залізнична станція «Рокитне» - 22,4 км
Відстань від ділянки до найближчого аеропорту	КП «Білоцерківський вантажний авіаційний комплекс» - 47,6 км Аеродром «Київ-Південний» - 63,6 км Міжнародний аеропорт «Київ» (Жуляни) м. Київ – 123 км
Інформація про контактну особу	
Ім`я, прізвище	Астапов Олександр Юрійович
Посада	Заступник міського голови
Телефон	067-461-37-62
E-mail	mrtar@ukr.net
Умови передачі інвестору	
Оренда	Довгострокова оренда згідно технічної документації нормативної грошової оцінки земель м. Тараща

місто Тараща, Київська обл



Площа: 7885.01 м²



АХС Укрнафта

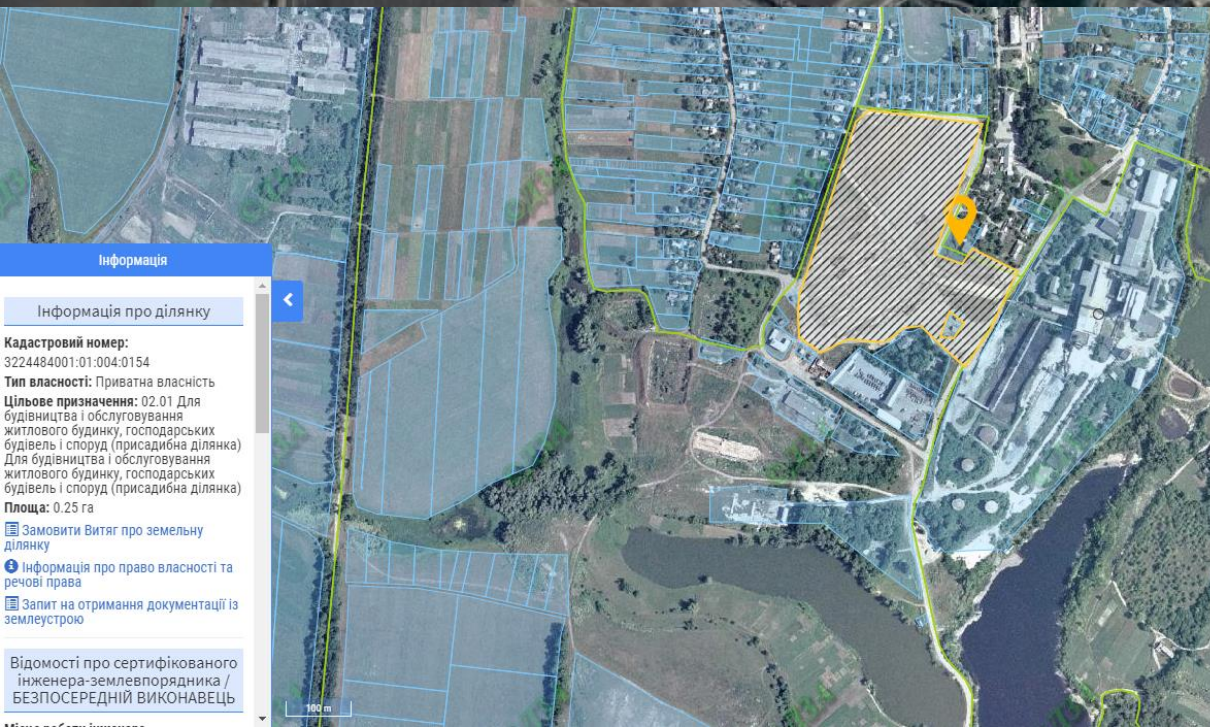
АЗС Інтерлогос

ПРОМИСЛОВА ЗОНА КОЛИШНЬОГО ЦУКРОВОГО ЗАВОДУ (КАГАТНІ ПОЛЯ)

Загальна інформація	
Адреса	09544, Білоцерківський район, с. Лука, вул. Лучанська, 84
Загальний опис	Промислова зона колишнього цукрового заводу (кагатні поля з асфальтно-бетонним покриттям). Ділянка знаходиться за межами населеного пункту
Площа ділянки, га	7,7 га
Кадастровий номер	Відсутній. Найближчий кадастровий номер 3224484001:01:004:0154
Геолокація	49°28'22.3"N 30°39'59.2"E
Форма ділянки	Трапеція
Рельєф	Рівнина
Форма власності	Державна
Цільове призначення	Землі промисловості
Наявність інженерних комунікацій	
Наявність електропостачання	Відсутнє. Відстань до точки підключення – 500 м
Наявність водопостачання	Відсутнє
Наявність водовідведення	Відсутнє
Наявність газопостачання	Відсутнє

ПРОМИСЛОВА ЗОНА КОЛИШНЬОГО ЦУКРОВОГО ЗАВОДУ (КАГАТНІ ПОЛЯ)

Відстань до транспортних сполучень	
Тип прилеглої дороги	До ділянки проходить дорога з асфальтно-бетонним покриттям
Відстань до автомобільної дороги	Автомобільна дорога регіонального значення Р04 Київ - Звенигородка – 1 км.
Відстань до автомагістралі	Автомобільний шлях міжнародного значення М05 Київ - Одеса – 47,5 км
Відстань від ділянки до найближчої автобусної зупинки	500 м
Відстань від ділянки до найближчої залізничної станції	Залізнична станція «Ольшаниця» - 27,8 км Залізнична станція «Рокитне» - 36,7 км
Відстань від ділянки до найближчого аеропорту	КП «Білоцерківський вантажний авіаційний комплекс» - 65,7 км Аеродром «Київ-Південний» - 81,8 км Міжнародний аеропорт «Київ» (Жуляни) м. Київ – 140 км
Інформація про контактну особу	
Ім`я, прізвище	Астапов Олександр Юрійович
Посада	Заступник голови Таращанської міської ради
Телефон	067-461-37-62
E-mail	mrtar@ukr.net
Умови передачі інвестору	
Оренда	



Інформація

Інформація про ділянку

- Кадастровий номер:**
3224484001:01:004:0154
- Тип власності:** Приватна власність
- Цільове призначення:** 02.01 Для будівництва і обслуговування житлового будинку, господарських будівель і споруд (присадибна ділянка)
Для будівництва і обслуговування житлового будинку, господарських будівель і споруд (присадибна ділянка)
- Площа:** 0.25 га
- Замовити Витяг про земельну ділянку
 - Інформація про право власності та речові права
 - Запит на отримання документації із землеустрою

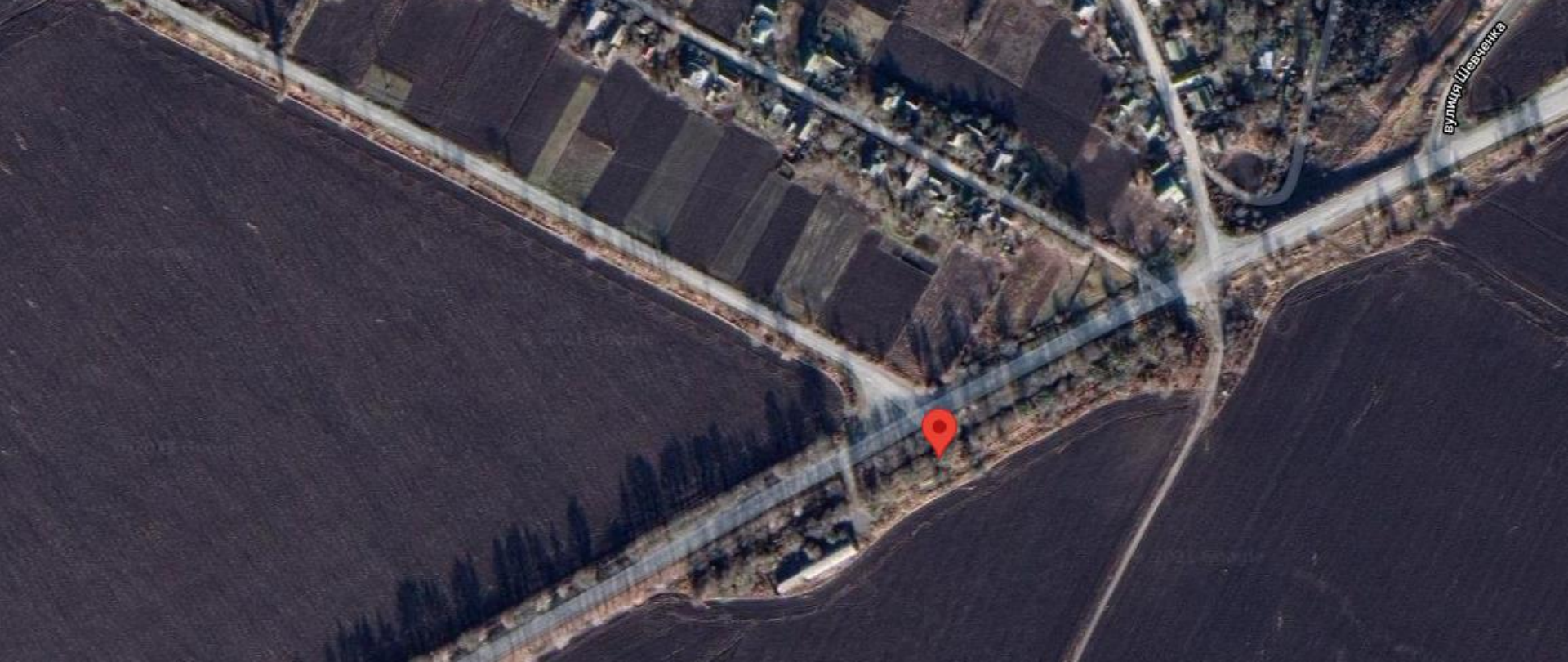
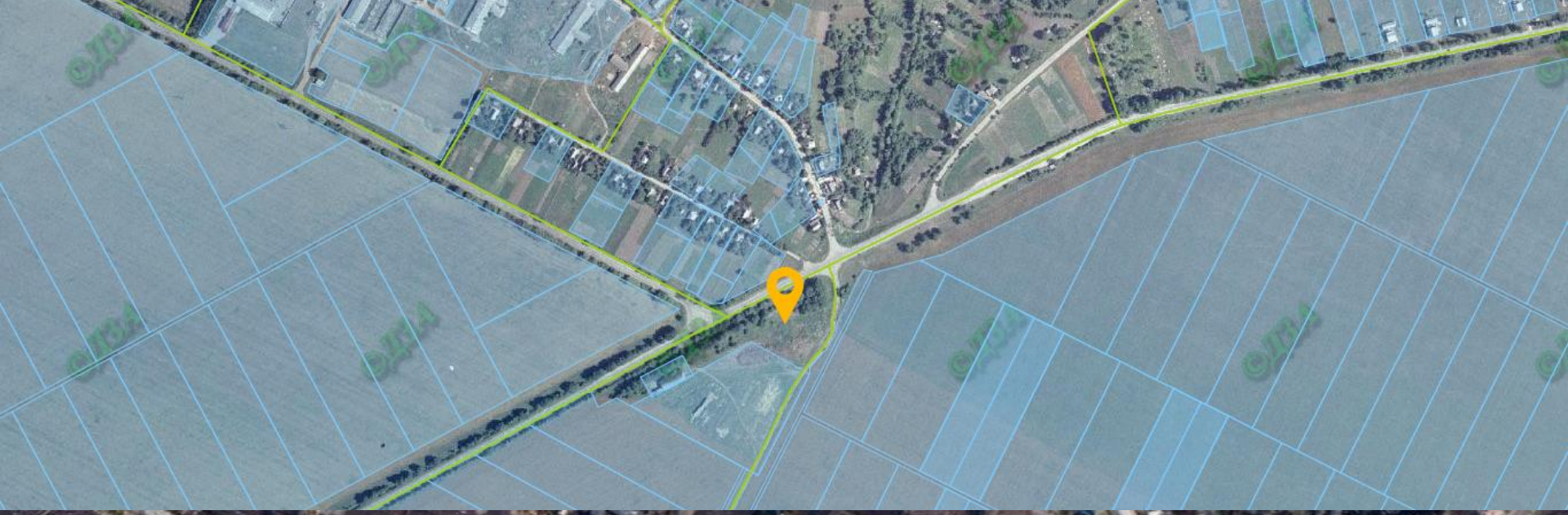
Відомості про сертифікованого інженера-землевпорядника / БЕЗПОСЕРЕДНІЙ ВИКОНАВЕЦЬ

ЗЕМЕЛЬНА ДІЛЯНКА В СЕЛІ ВОЛОДИМИРІВКА

Загальна інформація	
Адреса	09514, Білоцерківський район, с. Володимирівка
Загальний опис	Земельна ділянка знаходиться за межами населеного пункту, на окраїні села Володимирівка. Надається перевага будівництву автозаправної станції, проте можливе використання й для інших цілей
Площа ділянки, га	1 га
Кадастровий номер	Відсутній. Найближчий кадастровий номер 3224481100:04:008:0055
Геолокація	49°31'34.4"N 30°24'03.7"E
Форма ділянки	Прямокутник
Рельєф	Рівнина
Форма власності	Комунальна
Цільове призначення	Не визначено
Наявність інженерних комунікацій	
Наявність електропостачання	Відсутнє. Відстань до точки підключення - 50 м
Наявність водопостачання	Відсутнє. Відстань до точки підключення - 100 м
Наявність водовідведення	Відсутнє
Наявність газопостачання	Відсутнє. Відстань до точки підключення - 100 м

ЗЕМЕЛЬНА ДІЛЯНКА В СЕЛІ ВОЛОДИМИРІВКА

Відстань до транспортних сполучень	
Тип прилеглої дороги	До ділянки прилягає автомобільна дорога з асфальтно-бетонним покриттям, дорога територіального значення Т1021 Телешівка – Ставище
Відстань до автомобільної дороги	До ділянки прилягає автомобільна дорога територіального значення Т1021 Телешівка – Ставище
Відстань до автомагістралі	Автомобільний шлях міжнародного значення М05 Київ - Одеса – 21,9 км
Відстань від ділянки до найближчої автобусної зупинки	100 м
Відстань від ділянки до найближчої залізничної станції	Залізнична станція «Ольшаниця» - 31,3 км Залізнична станція «Рокитне» - 28,4 км
Відстань від ділянки до найближчого аеропорту	КП «Білоцерківський вантажний авіаційний комплекс» - 53,5 км Аеродром «Київ-Південний» - 69,6 км Міжнародний аеропорт «Київ» (Жуляни) м. Київ – 128 км
Інформація про контактну особу	
Ім`я, прізвище	Астапов Олександр Юрійович
Посада	Заступник міського голови
Телефон	067-461-37-62
E-mail	mrtar@ukr.net
Умови передачі інвестору	
Оренда	



ЗЕМЕЛЬНІ ДІЛЯНКИ КОМУНАЛЬНОЇ ВЛАСНОСТІ, ЩО МОЖУТЬ БУТИ НАДАНІ В ОРЕНДУ

Місце розташування (адреса) земельної ділянки	Цільове призначення	Орієнтовна площа, га	Кадастровий номер
Київська область, Білоцерківський район, село Велика Березянка (за межами населеного пункту)	Для індивідуального садівництва (код КВЦПЗ 01.05)	20,8	3224480500:02:009:0014
Київська область, Білоцерківський район, село Велика Березянка (за межами населеного пункту)	Землі запасу (код КВЦПЗ 16.00)	8,7569	3224480500:03:004:0035
Київська область, Білоцерківський район, село Велика Березянка (за межами населеного пункту)	Землі запасу (код КВЦПЗ 16.00)	11,1883	3224480500:02:011:0022
Київська область, Білоцерківський район, село Ківшовата (за межами населеного пункту)	Землі запасу (код КВЦПЗ 16.00)	3,3650	3224481900:02:005:0041
Київська область, Білоцерківський район, село Ківшовата (за межами населеного пункту)	Для ведення товарного сільськогосподарського виробництва (код КВЦПЗ 01.01)	12,8904	3224481900:02:008:0034
Київська область, Білоцерківський район, село Ківшовата (за межами населеного пункту)	Землі запасу (код КВЦПЗ 16.00)	16,0318	3224481900:02:004:0004

ЗЕМЕЛЬНІ ДІЛЯНКИ КОМУНАЛЬНОЇ ВЛАСНОСТІ, ЩО МОЖУТЬ БУТИ НАДАНІ В ОРЕНДУ

Місце розташування (адреса) земельної ділянки	Цільове призначення	Орієнтовна площа, га	Кадастровий номер
Київська область, Білоцерківський район, село Станишівка (за межами населеного пункту)	Для ведення товарного сільськогосподарського виробництва (код КВЦПЗ 01.01)	7,2401	3224486900:04:005:0033
Київська область, Білоцерківський район, село Кирдани (за межами населеного пункту)	Для ведення товарного сільськогосподарського виробництва (код КВЦПЗ 01.01)	5,6248	3224481500:02:005:0021
Київська область, Білоцерківський район, село Кирдани (за межами населеного пункту)	Для ведення товарного сільськогосподарського виробництва (код КВЦПЗ 01.01)	5,2031	3224481500:02:007:0063
Київська область, Білоцерківський район, село Северинівка (за межами населеного пункту)	Для ведення товарного сільськогосподарського виробництва (код КВЦПЗ 01.01)	26,28	3224486400:05:016:0046
Київська область, Білоцерківський район, село Косяківка (за межами населеного пункту)	Для ведення товарного сільськогосподарського виробництва (код КВЦПЗ 01.01)	5,2453	3224482300:03:006:0041

ЗЕМЕЛЬНІ ДІЛЯНКИ КОМУНАЛЬНОЇ ВЛАСНОСТІ, ЩО МОЖУТЬ БУТИ НАДАНІ В ОРЕНДУ

Місце розташування (адреса) земельної ділянки	Цільове призначення	Орієнтовна площа, га	Кадастровий номер
Київська область, Білоцерківський район, село Лук'янівка (за межами населеного пункту)	Для ведення товарного сільськогосподарського виробництва (код КВЦПЗ 01.01)	10,8452	3224483600:04:007:0032
Київська область, Білоцерківський район, село Лук'янівка (за межами населеного пункту)	Для ведення товарного сільськогосподарського виробництва (код КВЦПЗ 01.01)	12,7251	3224483600:04:008:0018
Київська область, Білоцерківський район, село Лук'янівка (за межами населеного пункту)	Землі запасу (код КВЦПЗ 16.00)	6,108	3224483600:05:003:0119
Київська область, Білоцерківський район, село Чернин (за межами населеного пункту)	Для ведення товарного сільськогосподарського виробництва (код КВЦПЗ 01.01)	8,6314	3224488200:02:008:0010
Київська область, Білоцерківський район, село Велика Вовнянка (за межами населеного пункту)	Для ведення товарного сільськогосподарського виробництва (код КВЦПЗ 01.01)	6,1903	3224481000:03:008:0005

ЗЕМЕЛЬНІ ДІЛЯНКИ КОМУНАЛЬНОЇ ВЛАСНОСТІ, ЩО МОЖУТЬ БУТИ НАДАНІ В ОРЕНДУ

Місце розташування (адреса) земельної ділянки	Цільове призначення	Орієнтовна площа, га	Кадастровий номер
Київська область, Білоцерківський район, село Дубівка (за межами населеного пункту)	Землі запасу (код КВЦПЗ 16.00)	4,0457	3224481300:03:004:0075
Київська область, Білоцерківський район, село Юшків Ріг (за межами населеного пункту)	Для ведення товарного сільськогосподарського виробництва (код КВЦПЗ 01.01)	7,6067	3224484400:03:010:0032
Київська область, Білоцерківський район, село Салиха (за межами населеного пункту)	Землі сільськогосподарського призначення (код КВЦПЗ 01)	4,1378	3224486000:02:006:0043
Київська область, Білоцерківський район, село Салиха (за межами населеного пункту)	Для ведення товарного сільськогосподарського виробництва (код КВЦПЗ 01.01)	20,3815	3224486000:02:007:0038

ЗЕМЕЛЬНІ ДІЛЯНКИ КОМУНАЛЬНОЇ ВЛАСНОСТІ, ЩО МОЖУТЬ БУТИ НАДАНІ В ОРЕНДУ

Місце розташування (адреса) земельної ділянки	Цільове призначення	Орієнтовна площа, га	Кадастровий номер
Київська область, Білоцерківський район, село Степок (за межами населеного пункту)	Для ведення товарного сільськогосподарського виробництва (код КВЦПЗ 01.01)	6,559	3224487200:03:009:0027
Київська область, Білоцерківський район, село Кислівка (за межами населеного пункту)	Землі запасу (код КВЦПЗ 16.00)	5,3251	3224481700:04:006:0098
Київська область, Білоцерківський район, село Веселий Кут (за межами населеного пункту)	Для ведення товарного сільськогосподарського виробництва (код КВЦПЗ 01.01)	25,8132	3224481200:03:003:0007

ВПЛИВ ВІЙНИ НА ІНВЕСТИЦІЇ ГРОМАДИ

- ▶ Внаслідок військової агресії Російської Федерації проти України частина підприємств Таращанщини вимушена була припинити свою діяльність, а інша частина – працює в умовах відсутності необхідної сировини та значного збільшення її вартості.
- ▶ Внаслідок бойових дій та зменшення шляхів для реалізації власної сільськогосподарської продукції в підприємств громади накопичилася значна кількість нереалізованої продукції, що дає поштовх для будівництва підприємств переробної галузі.

ВПЛИВ ВІЙНИ НА ІНВЕСТИЦІЇ ГРОМАДИ

- ▶ Благоустрій населених пунктів є одним з пріоритетних напрямків діяльності громади. В 2021 році на Таращанщині започатковано роздільний збір сміття, закуплено та встановлено сітки металеві для сортування відходів. Але є необхідність в будівництві сортувальної лінії, чи сміттєпереробного заводу.
- ▶ З початку війни до Таращанської міської територіальної громади перемістилося більше 10 000 осіб, в тому числі й висококваліфікованих кадрів різних галузей, що в свою чергу може дати поштовх до будівництва нових підприємств та забезпечення їх необхідною робочою силою.

ОБ'ЄКТИ ДЛЯ БУДІВНИЦТВА ЖИТЛА



Ділянка для будівництва багатоквартирних будинків в м. Тараща

Загальна інформація	
Адреса	09501, Bloцepкiвський район, м. Тараща, вул. Білоцерківська, №№61-А-92 до №№67-97
Геолокація	49°34'19.6"N 30°29'56.4"E
Форма власності	Комунальна
Площа ділянки, га	2,36
Цільове призначення	Багатоповерхова житлова забудова та громадська збудова
Кадастровий номер	Ділянка не сформована
Під'їзні шляхи	
Відстань до найближчої автомагістралі/дороги національного значення (м/км)	До ділянки прилягає автомобільна дорога регіонального значення Р04 Київ - Звенигородка . Автомобільний шлях міжнародного значення М05 Київ - Одеса – 43,7 км
Відстань до найближчої під'їзної залізничної колії/вантажної або пасажирської залізничної станції (км)	Залізнична станція «Ольшаниця» - 23,8 км Залізнична станція «Рокитне» - 32,7 км
Наявність маршрутів громадського транспорту до ділянки (автобуси, потяги)	Так
Парковка для авто	Так

Ділянка для будівництва багатоквартирних будинків в м. Тараща

Наявність містобудівної документації	Затверджений Генеральний план м. Тараща, Детальний план, де знаходиться ділянка (згідно ДП багатоквартирна малоповерхова житлова забудова до 4-х поверхів)
Обмеження щодо забудови	Санітарно-захисні зони існуючих автомобільних заправних станцій – 50 м; санітарно-захисні зони існуючих очисних споруд – 25 м; охоронна зона повітряних електропередач 10 кВ – 10 м по обидві сторони від лінії
Наявність інженерних комунікацій	
Електропостачання	Електропостачання проєктуємої житлової забудови здійснюється від існуючої високовольтної лінії електропередачі 10 кВ через проєктовану ТП 10/0,4 кВ
Водопостачання	Можливість підключення до міського водогону
Водовідведення	Наявне
Газопостачання	Газопровід середнього тиску d 127*4, та можливість збільшення навантаження на існуючий газопровід середнього тиску Ду 150 та Ду 125 до с. Улашівка. Газопостачання проєктованого району передбачається від газопроводу середнього тиску d=150 мм прокладеного по вулиці Білоцерківська, з влаштуванням ГРП
Інформація про контактну особу	
Ім`я, прізвище	Астапов Олександр Юрійович
Посада	Заступник міського голови
Телефон	067-461-37-62
E-mail	mrtar@ukr.net

ДЕТАЛЬНИЙ ПЛАН ТЕРИТОРІЇ
 обмеженої вулицю Білоцерківська від №№61-А - 92 до №№67-97, місцевим проїздом
 та ярмом для обритування розміщення газопровою заправної станції (АГЗС)
 в м. Тараща, Таращанського району, Київської області
ПРОЕКТНИЙ ПЛАН

УМОВНІ ПОЗНАЧЕННЯ

Колір	Проекції	Назва
[Pattern]	[Symbol]	Територія промислових підприємств
[Pattern]	[Symbol]	Територія транспортної інфраструктури
[Pattern]	[Symbol]	Територія захисту території побутової обслуговування
[Pattern]	[Symbol]	Територія багатоквартирної житлової забудови
[Pattern]	[Symbol]	Територія збіжжової житлової забудови
[Pattern]	[Symbol]	Територія зелені насад загального користування
[Pattern]	[Symbol]	Виробнича будівля та споруда
[Pattern]	[Symbol]	Промислова будівля
[Pattern]	[Symbol]	Житловий будинок
[Pattern]	[Symbol]	Будівлі, які підлягають знесенню
[Pattern]	[Symbol]	Територія покриття асфальтом та майданчик асфальту та бетону
[Pattern]	[Symbol]	Територія покриття в асфальт та майданчик в асфальт
[Pattern]	[Symbol]	Тротуари
[Pattern]	[Symbol]	Червоні лінії вулиць
[Pattern]	[Symbol]	Поздовжня лінія електромережі 10кВ
[Pattern]	[Symbol]	Водопровід
[Pattern]	[Symbol]	Поздовжня лінія електромережі 0,4 кВ
[Pattern]	[Symbol]	Межа розробки ДПТ
[Pattern]	[Symbol]	Межа ділянки
[Pattern]	[Symbol]	Газопровід середнього тиску
[Symbol]	[Symbol]	Газорозподільний пункт
[Symbol]	[Symbol]	Комплекси трансформаторних підстанцій (КТТ)
[Symbol]	[Symbol]	Стоянки автомобілів
[Symbol]	[Symbol]	Площадний переїзд



ЕКСПЛІКАЦІЯ

№	Назва об'єкта	Кількість	Примітка
1	АГЗС ТОВ «Рівнік»	1	існуюча
2	АГЗС ТОВ «Газифаст»	1	існуюча
3	АГЗС ПРАТ «Комплекс Інтерполіс»	1	будівля існуюча
4	Будівля операторської	1	існуюча
5	ПЕХ	2	проект
6	Площадні резервуари нафтопродуктів	1	існуюча
7	Площадні резервуари нафтопродуктів	4	проект
8	Інформаційний майданчик	1	проект
9	Інформаційний майданчик	1	проект
10	Площадні резервуари	2	проект
11	Очистні споруди поверхневих вод	1	проект
12	Біологічний реактор	2	проект
13	Біологічний реактор	2	проект
14	Майданчик контейнерів для сміття	1	проект
15	Біологічний реактор	1	проект
16	Біологічний реактор	1	проект
17	Біологічний реактор	1	проект
18	Біологічний реактор	1	проект
19	Біологічний реактор	1	проект
20	Біологічний реактор	1	проект
21	Біологічний реактор	1	проект
22	Біологічний реактор	1	проект
23	Біологічний реактор	1	проект
24	Біологічний реактор	1	проект
25	Біологічний реактор	1	проект
26	Біологічний реактор	1	проект
27	Біологічний реактор	1	проект
28	Біологічний реактор	1	проект
29	Магазин продовольства	1	проект
30	Магазин офісний	1	існуючий
31	Торговельно-сервісний магазин	1	існуючий
32	Торговельно-сервісний магазин	1	існуючий
33	24-х квартирний 4-х поверховий житловий будинок	1	проект
34	24-х квартирний 4-х поверховий житловий будинок	1	проект
35	24-х квартирний 4-х поверховий житловий будинок	1	проект
36	24-х квартирний 4-х поверховий житловий будинок	1	проект
37	24-х квартирний 4-х поверховий житловий будинок	1	проект
38	24-х квартирний 4-х поверховий житловий будинок	1	проект
39	24-х квартирний 4-х поверховий житловий будинок	1	проект
40	Магазин продовольства	1	проект
41	Кафе	1	проект
42	Майданчик тротуару для дітей	3	проект
43	Майданчик для відпочинку дорослих	3	проект
44	Майданчик для занять фізкультурно-спортивними заняттями	3	проект
45	Майданчик для господарських цілей	3	проект
46	Майданчик для виступу собак	3	проект
47	Майданчик для постійного зберігання автомобілів	3	проект
48	Майданчик для стоянки автомобілів	3	проект
49	Комплекси трансформаторних підстанцій (КТТ)	1	проект
50	Газорозподільний пункт (ГРП)	1	проект
51	Майданчик конієрера для сміття	3	проект
52	Спортивний майданчик	1	проект
53	Приміщальний господарський	2	проект

- ПРИМІТКИ**
- Креслення проектного плану розроблено на матеріалах топографо-геодезичної зйомки, виконаної ФОП Ровник К. М. в 2017 році.
 - Креслення проектного плану покладено з кресленнями червоних ліній.
 - На проектному плані вказано прогнозовані планувальні обмеження.
 - Креслення поперечних профілів вулиць вказано на аркуші 5.

Ділянка розробки 50-4-х існуючих існуючих

КООРДИНАТИ КУТІВ ПОВОРОТІВ ЧЕРВОНИХ ЛІНІЙ

№	Координати		Y
	X	Y	
1	5484800.15	3372845.15	3372845.15
2	5484892.41	3372888.41	3372888.41
3	5484919.56	3372936.56	3372936.56
4	5484936.07	3373019.07	3373019.07
5	5484827.6	3373207.6	3373207.6
6	5484796.59	3373181.59	3373181.59
7	5484804.09	3373168.09	3373168.09
8	5484808.69	3373056.69	3373056.69
9	5484802.93	3373081.93	3373081.93
10	5484951.34	3373054.34	3373054.34
11	5484976.51	3373017.51	3373017.51
12	5484935.05	3373009.05	3373009.05
13	5484957.23	3372699.23	3372699.23
14	5484916.5	3373043.5	3373043.5
15	5484843.61	3373005.61	3373005.61
16	5484874.75	3372977.75	3372977.75
17	5484713.73	3372955.73	3372955.73
18	5484697.29	3372918.29	3372918.29
19	5484824.91	3372912.91	3372912.91
20	5484700.04	3372803.04	3372803.04

03-17

Зм.	Кільк.	Арх.	Ніжн.	Підпис	Дата	Детальний план території обмеженої вулицю Білоцерківська від №№61-А - 92 до №№67-97, місцевим проїздом та ярмом для обритування розміщення газопровою заправної станції (АГЗС) в м. Тараща, Київської області
ГАП	Глухенький	Глухенький	Глухенький	Глухенький	2017	
Розробив	Глухенький	Глухенький	Глухенький	Глухенький	2017	Проектний план М 1:1000
Студія	Арх.	Арх.	Арх.	Арх.	Арх.	Фізична особа - підприємець Глухенький О.М.

ПРИМІЩЕННЯ ШКОЛИ СЕЛА КИСЛІВКА

Загальна інформація	
Адреса	09541, Блоцерківський район, с. Кислівка, вул. Шевченка, 10
Геолокація	49°31'25.4"N 30°36'28.5"E
Форма власності	Комунальна
Площа приміщення	3107,1 кв. м
Рік будівництва	1996 рік
Потенційна кількість кімнат	40
Під'їзні шляхи	
Відстань до найближчої автомагістралі/дороги національного значення (м/км)	Автомобільна дорога регіонального значення Р04 Київ - Звенигородка – 4,8 км. Автомобільний шлях міжнародного значення М05 Київ - Одеса – 41 км
Відстань до найближчої під'їзної залізничної колії/вантажної або пасажирської залізничної станції (км)	Залізнична станція «Ольшаниця» - 19 км Залізнична станція «Рокитне» - 28 км
Наявність маршрутів громадського транспорту до ділянки (автобуси, потяги)	Так
Парковка для авто	Так

ПРИМІЩЕННЯ ШКОЛИ СЕЛА КИСЛІВКА

Забезпечення площі комунікаціями

Електропостачання	Наявне
Водопостачання	Наявне
Водовідведення	Наявне
Опалення площ приміщення	Індивідуальне
Бомбосховище	Наявний підвал
Можливість розвитку інфраструктури	Наявна
Додаткова інформація	Приміщення колишньої школи з господарськими будівлями. Наявний технічний паспорт.
Інформація про контактну особу	
Ім`я, прізвище	Астапов Олександр Юрійович
Посада	Заступник голови Таращанської міської ради
Телефон	067-461-37-62
E-mail	mrtar@ukr.net



ПРИМІЩЕННЯ ШКОЛИ СЕЛА СТАНИШІВКА

Загальна інформація	
Адреса	09541, Блоцерківський район, с. Станишівка, вул. Перемоги, 13
Геолокація	49°28'10.8"N 30°31'33.1"E
Форма власності	Комунальна
Площа приміщення	817,3 кв. м
Рік будівництва	1963 рік
Потенційна кількість кімнат	13
Комунікації	Наявні
Опалення	Індивідуальне
Можливість розвитку інфраструктури	Наявна
Додаткова інформація	Приміщення колишньої школи з господарськими будівлями. Наявний технічний паспорт.
Під'їзні шляхи	
Відстань до найближчої автомагістралі/дороги національного значення (м/км)	Автомобільна дорога регіонального значення Р04 Київ - Звенигородка – 5,5 км. Автомобільний шлях міжнародного значення М05 Київ - Одеса – 35,7 км
Відстань до найближчої під'їзної залізничної колії/вантажної або пасажирської залізничної станції	Залізнична станція «Ольшаниця» - 33 км Залізнична станція «Рокитне» - 38,3 км
Наявність маршрутів громадського транспорту до ділянки (автобуси, потяги)	Так
Парковка для авто	Так
Інформація про контактну особу	
Ім'я, прізвище	Астапов Олександр Юрійович
Посада	Заступник голови Таращанської міської ради
Телефон	067-461-37-62
E-mail	mrtar@ukr.net



ПРИМІЩЕННЯ ШКОЛИ СЕЛА МАЛА БЕРЕЗЯНКА

Загальна інформація

Адреса	09542, Блоцерківський район, с. Мала Березянка, вул. Шкільна, 20
Геолокація	
Форма власності	Комунальна
Площа приміщення	572 кв. м
Рік будівництва	1968 рік
Потенційна кількість кімнат	14
Комунікації	Наявні
Опалення	Індивідуальне
Можливість розвитку інфраструктури	Наявна
Додаткова інформація	Приміщення колишньої школи. Наявний технічний паспорт.

Під'їзні шляхи

Відстань до найближчої автомагістралі/дороги національного значення (м/км)	Автомобільна дорога регіонального значення Р04 Київ - Звенигородка – 9,2 км. Автомобільний шлях міжнародного значення М05 Київ - Одеса – 43,7 км
Відстань до найближчої під'їзної залізничної колії/вантажної або пасажирської залізничної станції	Залізнична станція «Ольшаниця» - 34 км Залізнична станція «Рокитне» - 37 км
Наявність маршрутів громадського транспорту до ділянки (автобуси, потяги)	Так
Парковка для авто	Так

Інформація про контактну особу

Ім'я, прізвище	Астапов Олександр Юрійович
Посада	Заступник голови Таращанської міської ради
Телефон	067-461-37-62
E-mail	mrtar@ukr.net



ПРИМІЩЕННЯ САДОЧКУ СЕЛА ЮШКІВ РІГ

Загальна інформація

Адреса	09531, Блоцерківський район, с. Юшків Ріг, вул. Кооперативна, 3
Геолокація	
Форма власності	Комунальна
Площа приміщення	292 кв. м
Рік будівництва	1968 рік
Потенційна кількість кімнат	3
Комунікації	Наявні
Опалення	Індивідуальне
Можливість розвитку інфраструктури	Наявна
Додаткова інформація	Приміщення колишнього дитячого садочку

Під'їзні шляхи

Відстань до найближчої автомагістралі/дороги національного значення (м/км)	Автомобільна дорога регіонального значення Р04 Київ - Звенигородка – 17 км. Автомобільний шлях міжнародного значення М05 Київ - Одеса – 22 км
Відстань до найближчої під'їзної залізничної колії/вантажної або пасажирської залізничної станції	Залізнична станція «Ольшаниця» - 39 км Залізнична станція «Рокитне» - 36 км
Наявність маршрутів громадського транспорту до ділянки (автобуси)	Так
Парковка для авто	Так

Інформація про контактну особу

Ім'я, прізвище	Астапов Олександр Юрійович
Посада	Заступник голови Таращанської міської ради
Телефон	067-461-37-62
E-mail	mrtar@ukr.net



ДИТЯЧИЙ САДОЧОК З ГОСПОДАРСЬКИМИ БУДІВЛЯМИ

Загальна інформація	
Адреса	09523, Блоцерківський район, с. Степок, вул. Шевченка, 60
Геолокація	49°33'30.2"N 30°37'26.2"E
Форма власності	Комунальна
Під'їзні шляхи	
Відстань до найближчої автомагістралі/дороги національного значення (м/км)	Автомобільна дорога регіонального значення Р04 Київ - Звенигородка – 13 км. Автомобільна дорога територіального значення Т1021 Телешівка – Ставище – 3,8 км. Автомобільний шлях міжнародного значення М05 Київ - Одеса – 42,9 км
Відстань до найближчої під'їзної залізничної колії/вантажної або пасажирської залізничної станції (км)	Залізнична станція «Ольшаниця» - 15 км Залізнична станція «Рокитне» - 23,8 км
Наявність маршрутів громадського транспорту до ділянки (автобуси, потяги)	Так
Парковка для авто	Так

ДИТЯЧИЙ САДОЧОК З ГОСПОДАРСЬКИМИ БУДІВЛЯМИ

Забезпечення площі комунікаціями

Електропостачання	Відсутнє
Газопостачання	Відсутнє
Водопостачання	Відсутнє
Водовідведення	Відсутнє
Очисні споруди	Відсутні
Опалення площ приміщення	Відсутнє
Освітлення приміщення	Відсутнє
Вентиляція і кондиціонування	Відсутні
Пожежна безпека: система пожежогасіння, датчики диму, аварійне та евакуаційне освітлення	Відсутня
Зв'язок (телефон, інтернет)	Відсутні
Додаткова інформація	Приміщення бувшого дитячого садочку з господарськими будівлями (будинок газової установки, криниця, погріб, сарай, туалет)
Інформація про контактну особу	
Ім'я, прізвище	Астапов Олександр Юрійович
Посада	Заступник голови Таращанської міської ради
Телефон	067-461-37-62
E-mail	mrtar@ukr.net



ПРИМІЩЕННЯ ЛІКАРНІ

Загальна інформація

Адреса	09543, Білоцерківський район, с. Ківшовата, вул. Свободи
Площа, кв.м	150
Площа ділянки, на якій знаходиться об'єкт	1 га
Геолокація	49°29'06.9"N 30°36'25.9"E
Форма власності	Комунальна
Під'їзні шляхи	
Відстань до найближчої автомагістралі/дороги національного значення (м/км)	Автомобільна дорога регіонального значення Р04 Київ - Звенигородка – 48 м. Автомобільний шлях міжнародного значення М05 Київ - Одеса – 42 км
Відстань до найближчої під'їзної залізничної колії/вантажної або пасажирської залізничної станції (км)	Залізнична станція «Ольшаниця» - 25,1 км Залізнична станція «Рокитне» - 35,1 км
Наявність під'їзної автодороги для вантажних автомобілів	Так
Наявність маршрутів громадського транспорту до ділянки (автобуси)	Так
Парковка для авто	Так

ПРИМІЩЕННЯ ЛІКАРНІ

Характеристика виробничих площ	
Рік будівництва будівлі	1921 рік
Клас будівлі та вимоги до поверховості будівлі	
Розміри виробничої площі (основного приміщення):	150 м.кв
Довжина (м)	30
Ширина (м)	8
Висота (м)	5
Забезпечення площі комунікаціями	
Електропостачання	Наявне. 220 кВт
Газопостачання	Наявне
Водопостачання	Наявне
Водовідведення	Наявне
Очисні споруди	Відсутні
Опалення площ приміщення	Наявне
Освітлення приміщення	Наявне
Вентиляція і кондиціонування	Наявні
Підлога	Бетон
Пожежна безпека: система пожежогасіння, датчики диму, аварійне та евакуаційне освітлення	Наявні
Зв'язок (телефон, інтернет)	Наявні

ПРИМІЩЕННЯ ЛІКАРНІ

Інформація про контактну особу

Ім`я, прізвище	Астапов Олександр Юрійович
Посада	Заступник голови Таращанської міської ради
Телефон	067-461-37-62
E-mail	mrtar@ukr.net



ПРИМІЩЕННЯ КОЛИШНЬОГО ДИТЯЧОГО САДОЧКУ

Загальна інформація

Адреса	09541, Білоцерківський район, с. Станишівка, вул. Лесі Українки, 4
Площа, кв.м	470
Площа ділянки, на якій знаходиться об'єкт	0,6 га
Геолокація	49°28'10.4"N 30°31'23.1"E
Форма власності	Комунальна

Під'їзні шляхи

Відстань до найближчої автомагістралі/дороги національного значення (м/км)	Автомобільна дорога регіонального значення Р04 Київ - Звенигородка – 5,5 км. Автомобільний шлях міжнародного значення М05 Київ - Одеса – 35,7 км
Відстань до найближчої під'їзної залізничної колії/вантажної або пасажирської залізничної станції (км)	Залізнична станція «Ольшаниця» - 33 км Залізнична станція «Рокитне» - 38,3 км
Наявність маршрутів громадського транспорту до ділянки (автобуси)	Так
Парковка для авто	Ні

Характеристика виробничих площ

Рік будівництва будівлі	1981
Клас будівлі та вимоги до поверховості будівлі	2 поверхи
Довжина (м)	35
Ширина (м)	15
Висота (м)	6,5

ПРИМІЩЕННЯ КОЛИШНЬОГО ДИТЯЧОГО САДОЧКУ

Забезпечення площі комунікаціями	
Електропостачання	Наявне. Відключене
Газопостачання	Наявне. Відключене
Водопостачання	Відсутнє. Можливе забезпечення водопостачання через буріння свердловини
Водовідведення	Наявне
Очисні споруди	Відсутні
Опалення площ приміщення	Відсутнє
Освітлення приміщення	Відсутнє
Вентиляція і кондиціонування	Ні
Підлога	Бетон
Пожежна безпека: система пожежогасіння, датчики диму, аварійне та евакуаційне освітлення	Відсутні
Зв'язок (телефон, інтернет)	Мобільний зв'язок
Екстер'єр	Необхідна реконструкція, капітальний ремонт
Додаткова інформація	Вільні площі дитсадка котельні, сараю, льоху
Інформація про контактну особу	
Ім'я, прізвище	Астапов Олександр Юрійович
Посада	Заступник голови Таращанської міської ради
Телефон	067-461-37-62
E-mail	mrtar@ukr.net





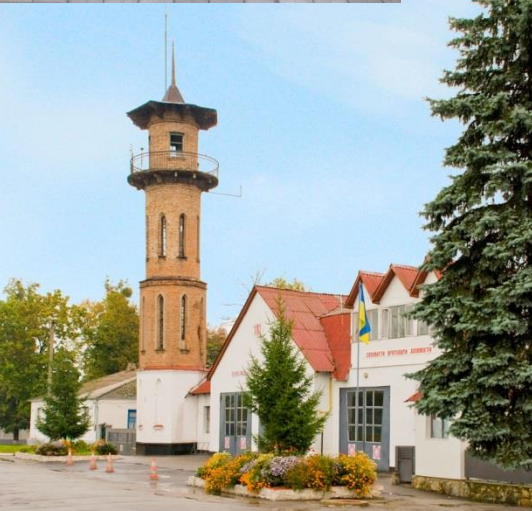
ТАРАЩАНСЬКА МІСЬКА РАДА

Адреса: вул. Героїв Чорнобиля, 1, м. Тараща,
Білоцерківський район, Київська область, 09501

Тел.: (04566) 5-38-30, 5-20-00

E-mail: mrtar@ukr.net

Веб-сайт: <http://tarashchamr.gov.ua>





Відділ економічного та агропромислового розвитку, торгівлі, інвестицій та міжнародної співпраці Таращанської міської ради

Провідний спеціаліст – Пригорницька Тетяна Олександрівна

Тел.: (096) 75-72-190

E-mail: tara_invest@ukr.net

