

**ІНВЕСТИЦІЙНИ ПАСПОРТ
СТАРОСИНЯВСЬКОЇ СЕЛИЩНОЇ
ТЕРИТОРІАЛЬНОЇ ГРОМАДИ**

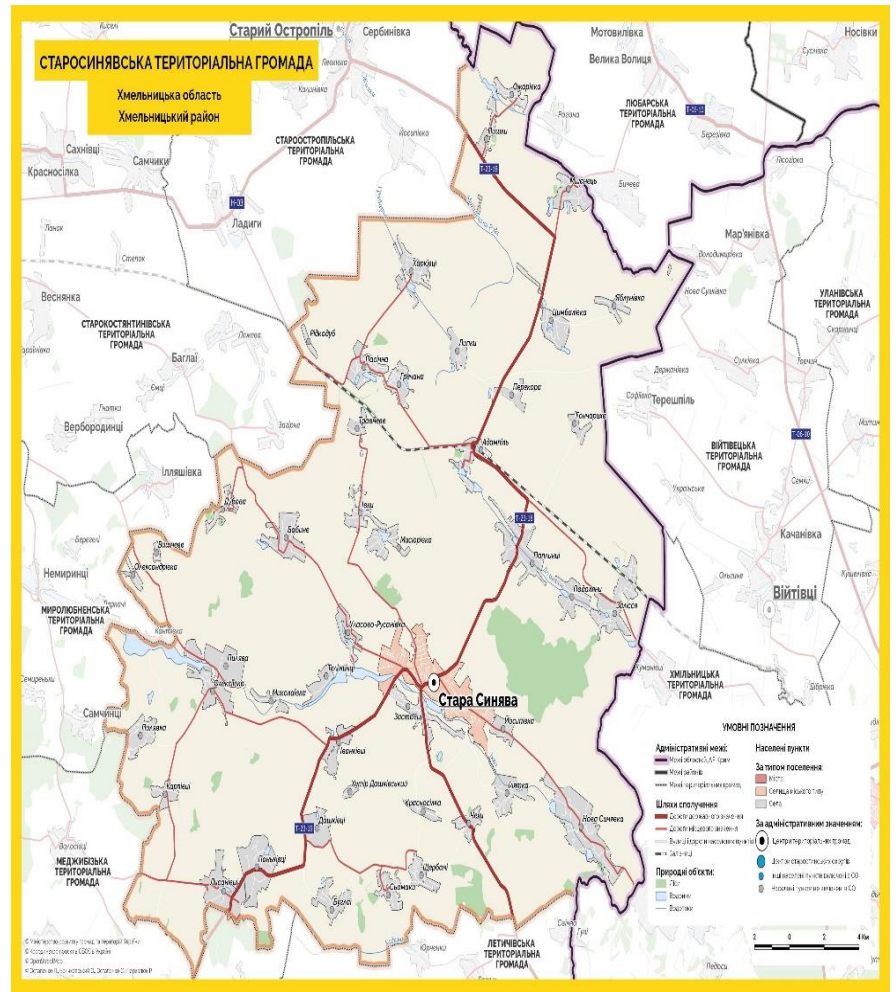


Загальна характеристика Старосинявської селищної територіальної громади

Адміністративний центр – смт. Стара Синява

Займає вигідне географічне розташування, має серединне розташування неподалік двох обласних центрів – м.Хмельницький – 65 км та м.Вінниця – 100км.

Основу автодорожньої мережі Старосинявської громади складають територіальна автомобільна дорога державного значення Т-23-18 Остропіль – Вовковці та територіальна автомобільна дорога державного значення Т-23-19 Стара Синява – Меджибіж до а/д (Стрий – Тернопіль – Кіровоград – Знаменка).
Всі дороги громади мають тверде покриття.
Відстань до найближчого аеропорту – 111 км (Вінниця, Гавришівка).



Кількість населених пунктів – 45.

Населення – 18,3тис. осіб

Площа - 662,22 кв.км

Сільськогосподарські угіддя - 57098,67 га

Ліси та інші лісо вкриті площі – 3042,30га

Корисні копалини: граніт, глина, пісок, жорства.

Представницький орган:

Старосинявська селищна рада

Адреса: 31400 Хмельницька область

Хмельницький район смт. Стара Синява

вул. Івана Франка, 8

тел. +38(068)430-54-02

E-mail: selichna_ss@ukr.net



На території громади працюють такі промислові підприємства:

- ТОВ "ЕЛЕВАТОР БУД ІНВЕСТ"
- ТОВ «Файненшел Лігал Консалтинг»,
- ТОВ «ТОП Люкс»,
- ТОВ "ФІНДЕН"



В галузевій структурі сільського господарства переважає рослинництво. Найбільші сільськогосподарські підприємства, що розташовані на території громади: ТОВ «Хмільницьке», АНВП «Візит», СФГ «Поділля», ПСГ Обрій», СФГ «Вікторія», ДП ДГ «Пасічна», ТОВ «Слав'янське-5», ПП «Сьомаківське», ФГ «ВЕЛЕС-АГРО М», ТОВ «ЕНСЕЛКО АГРО», ФГ «Новосинявське», ТОВ «АГРОІНВЕСТЗЕРНО», ТОВ «РЕСІЛЕНТ СТАРА СИНЯВА», ТОВ «ПОДІЛЛЯ АГРОПРОДУКТ», ТОВ «Адампільський комбикормовий завод».



Старосинявська селищна територіальна громада відкрита до партнерства

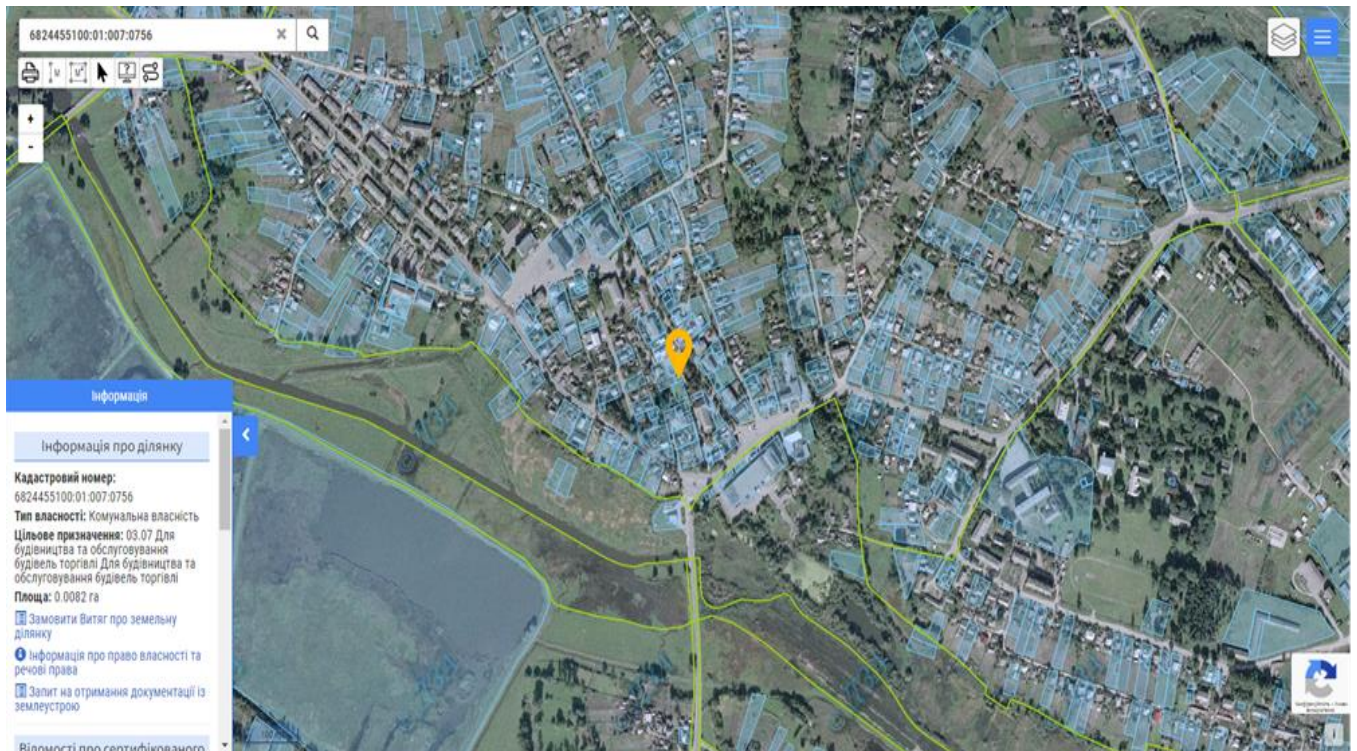


Основними пріоритетними напрямками соціально-економічного розвитку Старосинявської селищної територіальної громади є:

- досягнення економічної стабільності, створення сприятливих умов для розвитку підприємництва;
- ефективне використання на території громади виробничих територій, приміщень, земельних ділянок з метою розвитку малого та середнього бізнесу;
- ефективне та раціональне використання місцевих мінерально-сировинних ресурсів;
- залучення міжнародної технічної допомоги та ресурсів донорських організацій для реалізації проектів соціально-економічного розвитку;
- продовження оптимізації та удосконалення мережі освітніх закладів та закладів культури;
- покращення інфраструктури медичних закладів та поліпшення надання медичних послуг населенню;
- покращення інфраструктури систем водозабезпечення та водовідведення, благоустрою;
- розвиток туризму.

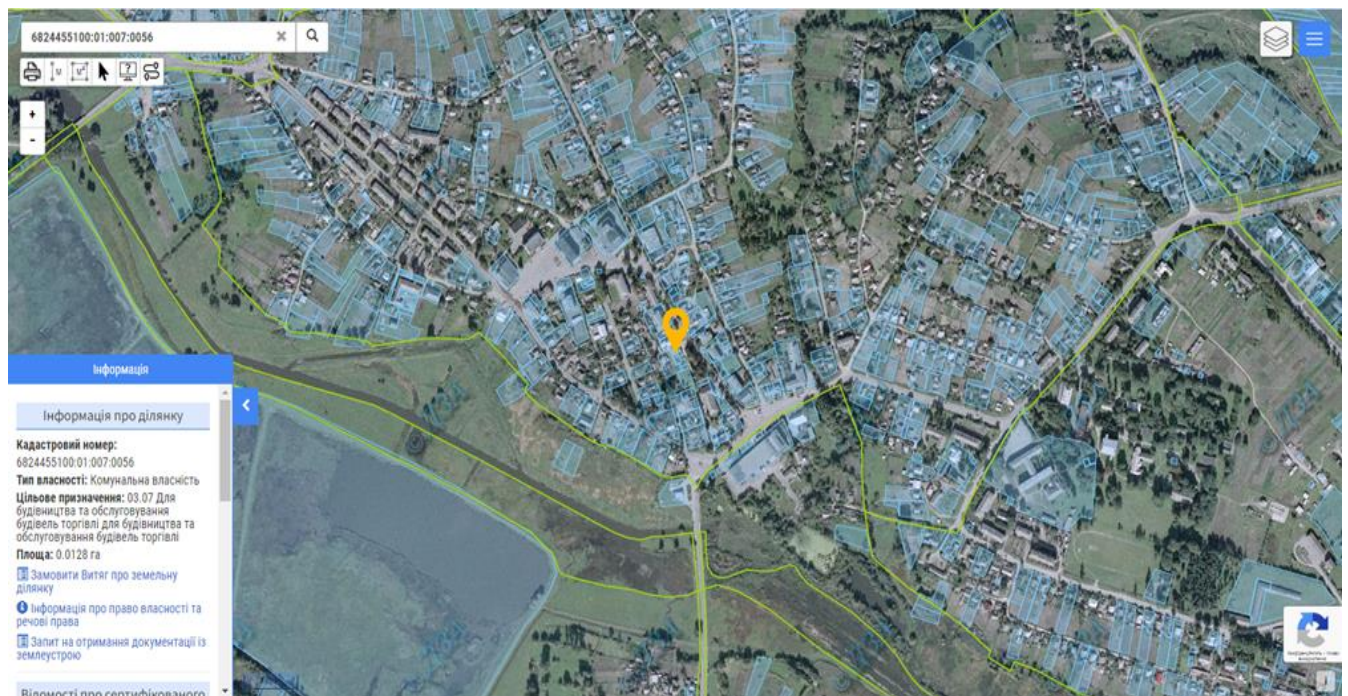
Анкета інвестиційної пропозиції/проекту

Розділ	Коментар
Назва інвестиційного проекту	Продаж права оренди на земельну ділянку
Місцезнаходження	смт. Стара Синява, вул. Мончака
Кадастровий номер	6824455100:01:007:0756
Площа, га	0,0082
Цільове призначення	03.07 для будівництва та обслуговування будівель торгівлі
Вид використання	під будівництво магазину
Угіддя	не зареєстровані
Тип власності	комунальна
Обмеження/обтяження/сервітути	-
Строк користування	7 років
Нормативна грошова оцінка земельної ділянки, грн.	25228,38
Інформація для контактів	Контактна особа – Дзюба Наталя Леонідівна, начальник відділу земельних відносин, тел.: +38(068)430-54-02 E-mail: selichna_ss@ukr.net



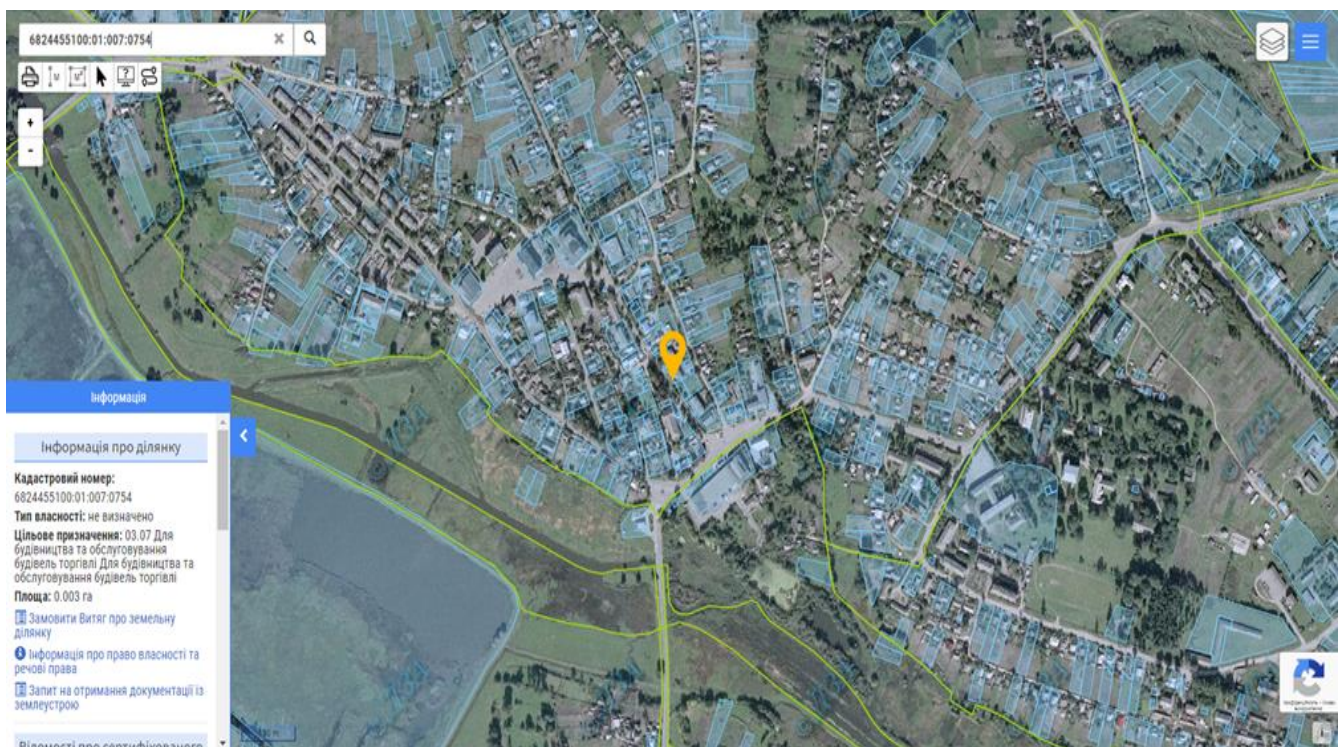
Анкета інвестиційної пропозиції/проекту

Розділ	Коментар
Назва інвестиційного проекту	Продаж права оренди на земельну ділянку
Місцезнаходження	смт. Стара Синява ,вул. Мончака
Кадастровий номер	6824455100:01:007:0056
Площа, га	0,0128
Цільове призначення	03.07 для будівництва та обслуговування будівель торгівлі
Вид використання	під будівництво магазину
Угіддя	не зареєстровані
Тип власності	комунальна
Обмеження/обтяження/сервітути	-
Строк користування	7 років
Нормативна грошова оцінка земельної ділянки, грн	39380,48
Інформація для контактів	Контактна особа – Дзюба Наталя Леонідівна, начальник відділу земельних відносин, тел.: +38(068)430-54-02 E-mail: selichna_ss@ukr.net



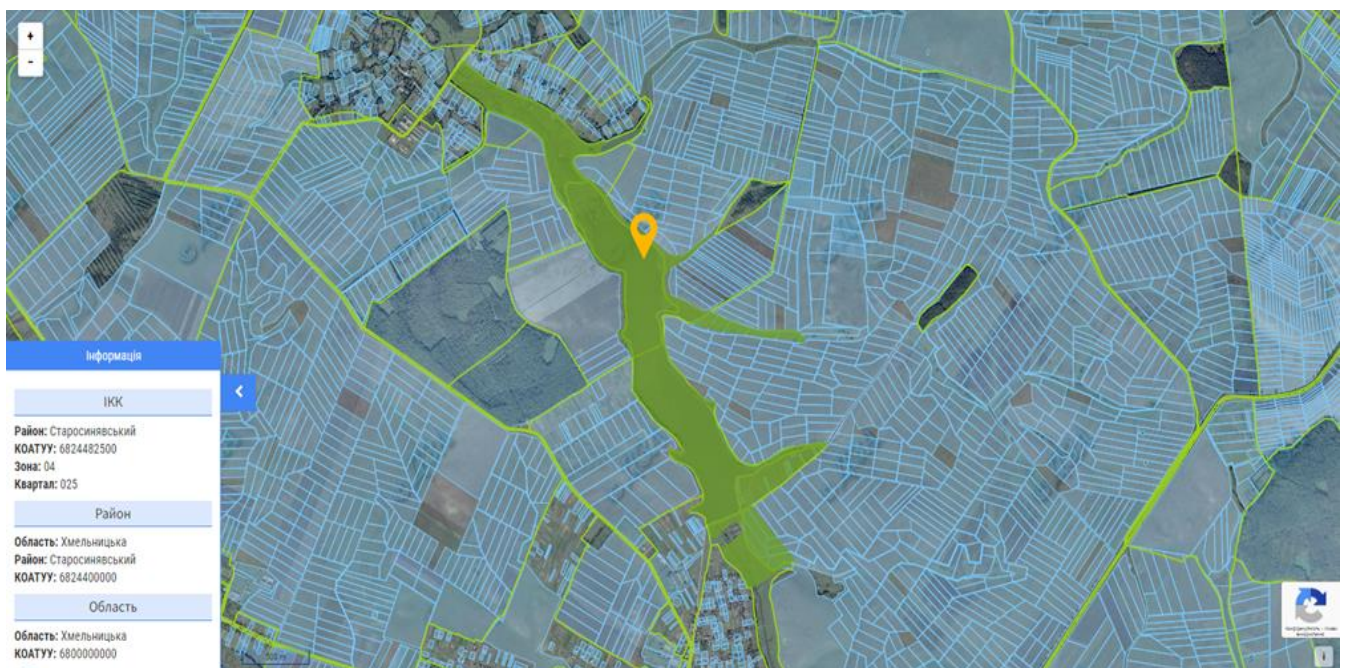
Анкета інвестиційної пропозиції/проекту

Розділ	Коментар
Назва інвестиційного проекту	Продаж права оренди на земельну ділянку
Місцезнаходження	смт. Стара Синява, вул. Грушевського
Кадастровий номер	6824455100:01:007:0754
Площа, га	0,0030
Цільове призначення	03.07 для будівництва та обслуговування будівель торгівлі
Вид використання	під будівництво магазину
Угіддя	не зареєстровані
Тип власності	комунальна
Обмеження/обтяження/сервітути	-
Строк користування	7 років
Нормативна грошова оцінка земельної ділянки, грн	9229,90
Інформація для контактів	Контактна особа – Дзюба Наталя Леонідівна, начальник відділу земельних відносин, тел.: +38(068)430-54-02 E-mail: selichna_ss@ukr.net



Анкета інвестиційної пропозиції/проекту

Розділ	Коментар
Назва інвестиційного проекту	Облаштування в смт. Стара Синява місця організованого відпочинку населення на воді
Місцезнаходження	сmt. Стара Синява
Вид економічної діяльності	Туристична галузь
Суть та мета інвестиційного проекту	Метою проекту є створення комфортних та безпечних умов для організованого, сімейного відпочинку населення на воді в смт. Стара Синява, розвиток туризму. Завданням даного проекту є облаштування земельної ділянки з прилеглим водним простором, призначеної для організації відпочинку населення на прибережній захисній смузі гідрологічного заказника «Христосово» (природно-заповідний фонд місцевого значення), смт. Стара Синява.
Форма власності	комунальна
Ресурсне забезпечення проекту	Земельна ділянка знаходиться в мальовничому місці природоохоронного заповідника «Христосово» (недалеко від центру смт. Стара Синява) біля автошляху О231501 Стара Синява-Травневе. Відстань з центру Хмельницького до водойми складає: – 66 км. Водойма велика, має площу плеса 90га. Середня глибина – 5-1,5м. Дно чисте.
Інформація для контактів	Контактна особа – Дзюба Наталя Леонідівна, начальник відділу земельних відносин, тел.: +38(068)430-54-02 E-mail: selichna_ss@ukr.net





Анкета інвестиційної пропозиції/проекту

Земельна ділянка/приміщення	Земельна ділянка	
Пропоноване використання земельної ділянки	Для будівництва молокопереробного заводу на території Старосинявської селищної ради. Будівництво молокопереробного заводу на території Старосинявської селищної ради дасть можливість створити робочі місця для жителів громади. Об'єднати здавачів молока (одноосібників), щоб від продажу молока вони отримували гідну плату, адже на сьогоднішній день ціна зовсім не задовольняє селян. Планується власне виробництво твердих і м'яких сирів, масла, виробництво йогуртів.	
Місцезнаходження	Хмельницька обл. смт. Стара Синява вул. Заводська, 32	
Кадастровий номер	6824455100:01:015:0006	
Власник об'єкта, контакти(ЮБ, номер телефону, ел. адреса)	Старосинявська селищна рада	
Площа ділянки	2,489га	
Цільове призначення	11.02 Для розміщення та експлуатації основних, підсобних і допоміжних будівель та споруд підприємств переробної, машинобудівної та іншої промисловості Обслуговування виробничої бази.	
Наявність будівель/об'єктів будівництва	На території є залишки будівель та споруд	
Форма власності	Комунальна власність	
Умови використання	Виконавчий комітет селищної ради пропонує виділення земельної ділянки через аукціон. Також селищна рада сприятиме у виробленні технічної документації та отриманні дозволів для підведення комунікацій тощо. Умова громади – реєстрація юридичної особи на території громади та сплата податків на місці.	
Орієнтовні витрати на оренду	13,0тис.грн. на рік	
Інфраструктурне забезпечення	водопостачання	Є можливості підведення усіх мереж
	газопостачання	
	каналізація	
	електропостачання	
Відстань до	залізничної колії	15км
	автомагістралі	-
	під'їзні шляхи	Доступ до доріг вільний, 30 км до дороги державного значення М-12. Основу автодорожньої мережі Старосинявської громади складають територіальна автомобільна дорога державного значення Т-23-18 Остропіль – Вовковинці та територіальна автомобільна дорога державного значення Т-23-19 Стара Синява – Меджибіж до а/д (Стрий – Тернопіль – Кіровоград – Знаменка). Всі дороги громади мають тверде покриття.
	авіа	-
	центру громади	5км
	м. Хмельницький	65км
Контактна особа (номер телефону, ел.адреса)	Панчук Людмила Василівна, +38 097 5015370 stsinekonom.gromada@gmail.com	

6824455100:01:015:0006



Інформація

Інформація про ділянку

Кадастровий номер:

6824455100:01:015:0006

Тип власності: Комунальна власність

Цільове призначення: 11.02 Для розміщення та експлуатації основних, підсобних і допоміжних будівель та споруд підприємств переробної, машинобудівної та іншої промисловості Обслуговування виробничої бази

Площа: 2.489 га

[Замовити витяг про земельну ділянку](#)

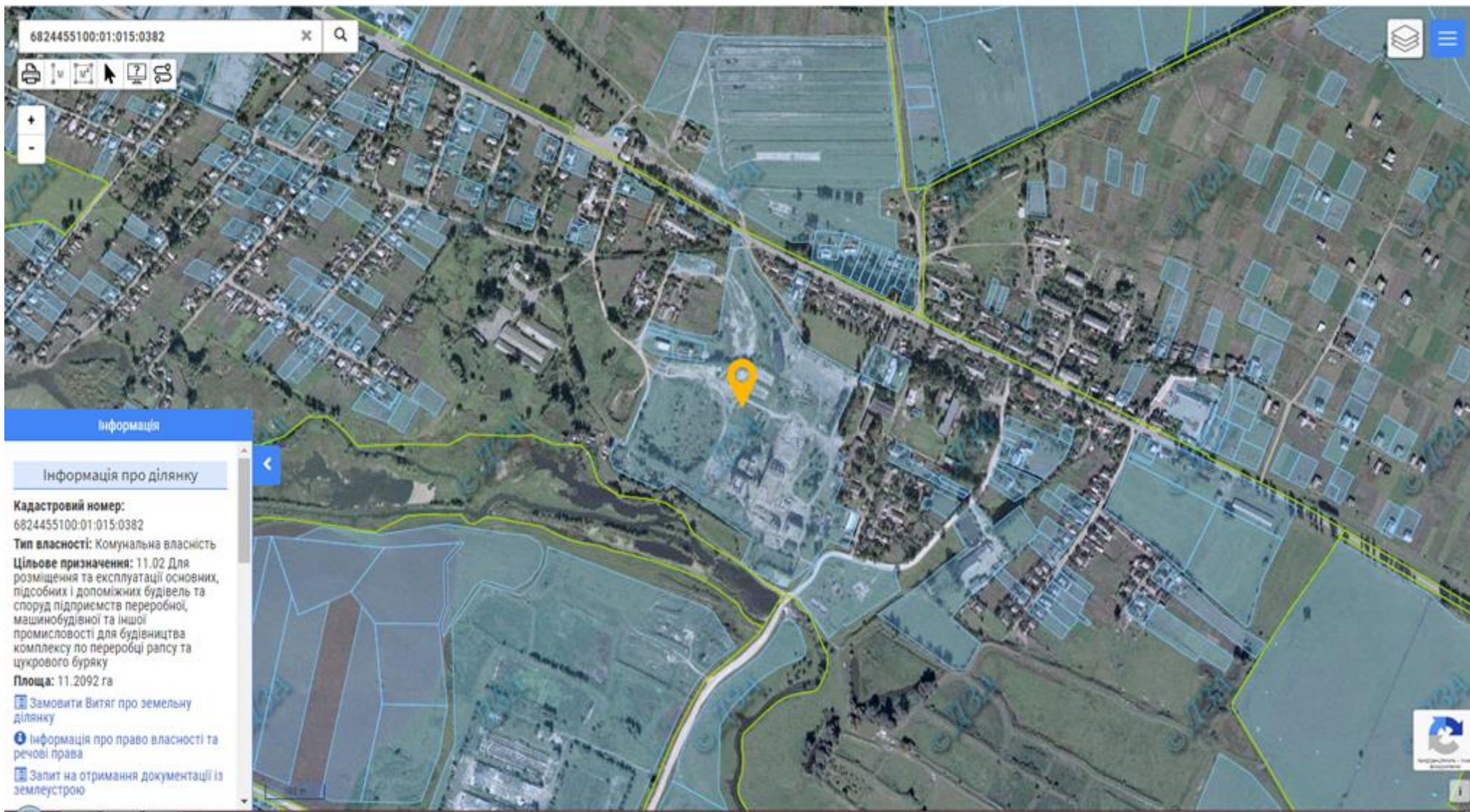
[Інформація про право власності та речові права](#)

[Запит на отримання документації із землеустрою](#)



Анкета інвестиційної пропозиції/проекту

Земельна ділянка/приміщення		Земельна ділянка
Пропоноване використання земельної ділянки		Для розміщення та експлуатації основних, підсобних і допоміжних будівель та споруд підприємств переробної, машинобудівної та іншої промисловості для будівництва комплексу по переробці рапсу та цукрового буряку
Місцезнаходження		Хмельницька обл. смт. Стара Синява вул. Заводська, 28
Кадастровий номер		6824455100:01:015:0382
Власник об'єкта, контакти(ЮБ, номер телефону, ел. адреса)		Старосинявська селищна рада
Площа ділянки		11,2092 га
Цільове призначення		11.02 Для розміщення та експлуатації основних, підсобних і допоміжних будівель та споруд підприємств переробної, машинобудівної та іншої промисловості Обслуговування виробничої бази.
Наявність будівель/об'єктів будівництва		На території є залишки будівель та споруд
Форма власності		Комунальна власність
Умови використання		Виконавчий комітет селищної ради пропонує виділення земельної ділянки через аукціон. Також селищна рада сприятиме у виробленні технічної документації та отриманні дозволів для підведення комунікацій тощо. Умова громади – реєстрація юридичної особи на території громади та сплата податків на місці.
Орієнтовні витрати на оренду		575,0тис.грн. на рік
Інфраструктурне забезпечення	водопостачання	Є можливості підведення усіх мереж
	газопостачання	
	каналізація	
	електропостачання	
Відстань до	залізничної колії	15км
	автомагістралі	-
	під'їзні шляхи	Доступ до доріг вільний, 30 км до дороги державного значення М-12. Основу автодорожньої мережі Старосинявської громади складають територіальна автомобільна дорога державного значення Т-23-18 Остропіль – Вовковинці та територіальна автомобільна дорога державного значення Т-23-19 Стара Синява – Меджибіж до а/д (Стрий – Тернопіль – Кіровоград – Знаменка). Всі дороги громади мають тверде покриття.
	авіа	-
	центру громади	5км
	м. Хмельницький	65км
Інші відомості		
Контактна особа (номер телефону, ел.адреса)		Панчук Людмила Василівна, +38 097 5015370 stsinekonom.gromada@gmail.com



6824455100.01:015:0382

Інформація

Інформація про ділянку

Кадастровий номер:

6824455100.01:015:0382

Тип власності: Комунальна власність

Цільове призначення: 11.02 Для розміщення та експлуатації основних, підсобних і допоміжних будівель та споруд підприємств переробної, машинобудівної та іншої промисловості для будівництва комплексу по переробці рапсу та цукрового буряку

Площа: 11.2092 га

[Замовити витяг про земельну ділянку](#)

[Інформація про право власності та речові права](#)

[Запит на отримання документації із землеустрою](#)



На території Старосинявської селищної ради відбувається
будівництво житлового комплексу
по вул. Грушевського, 9-в, смт. Стара Синява

Житлово – будівельний кооператив «Синява Житло»
пропонує до продажу у будинку по вул. Грушевського,
9-в. смт. Стара Синява новозбудовані квартири.



Пропонуються:
2-кімнатні квартири 29,8/50,64 кв.м.,
3-кімнатні квартири 37,24/57,92 кв.м.,
3-кімнатні квартири 39,24/63,62 кв.м.

за додатковою інформацією
звертайтеся за телефоном
Тел.: 0673842776



Перелік квартир, які пропонуються

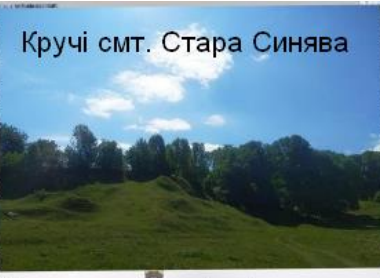
№ п/п	Адреса об'єкта забудовник	Кількість квартир				№ квартири	Кількість кімнат	Загальна площа квартири кв.м
		Усього	1-кімн.	2-кімн.	3-кімн.			
1	Хмельницька обл.. смт. Стара Синява вул. Грушевського,9 В	8		16		1	3	57,92
						2	2	50,64
						3	3	63,62
						4	3	57,92
						5	2	50,64
						6	3	63,62
						7	3	57,92
						8	2	50,64
						9	3	63,62
						10	3	57,92
						11	2	50,64
						12	3	63,62
						13	3	63,62
						14	2	50,64
						15	3	57,92
						16	3	63,62
						17	2	50,64
						18	3	57,92
						19	3	63,62
						20	2	50,64
						21	3	57,92
						22	3	63,62
						23	2	50,64
						24	3	57,92
Разом по об'єкту		24	-	8	16	24		1377,44

ТУРИСТИЧНИЙ ПОТЕНЦІАЛ

Історичні пам'ятки та заповідники району включені у різнопланові туристичні маршрути, що пояснюється транзитним положенням регіону, близькістю до обласного центру, розвиненістю транспортної інфраструктури, а також тим, що історія краю багата на події та пам'ятки старовини. Поблизу с.Теліженці віднайдені залишки стародавнього міста, яке входило до складу Болохівського князівства (поч.ХІІ ст.). Найвідоміші з пам'ятних місць, пов'язані зі знаменитою перемогою українського війська під проводом Б. Хмельницького над польською шляхтою у 1648 році поблизу с. Пилява (старовинна церка у с.Олексіївка, могила уманського полковника І. Ганжі, пам'ятний знак та Курган козацької слави на місці легендарної битви, музей-діорама “Пилявецька битва”). Серед відомих історико-архітектурних пам'яток краю – збережені залишки маєтків (Стара Синява, Нова Синявка, Сьомаки), природний – унікальний парк (ХІХ ст., с. Івки), геологічна пам'ятка природи місцевого значення “Гранітні відкладення” (с. Нова Синявка), заказники: гідрологічні (урочище “БАМ”, с. Паплинці; “Христосівський”, смт. Стара Синява; “Теліженецький”, с. Теліженці), орнітологічний (“Миколаївський”, с. Миколаївка), а також державна пам'ятка природи місцевого значення “Чарівська дача”.

Досить перспективним є сільський туризм. Села Старосинявського району з їх історико-культурною спадщиною, національними традиціями, мальовничою природою, самобутнім побутом, характерною гостинністю і яскравим колоритом місцевих жителів пропонують крім послуг з розміщення широкий спектр можливостей для сімейного та активного відпочинку за найрізноманітнішими вподобаннями: прогулянках верхи на конях, риболовля, полювання, збирання грибів та ягід, участь у майстер-класах з виготовлення виробів традиційних українських народних ремесел, промислів та сувенірної продукції, куштування традиційних страв національної кухні, атракційне святкування народних свят і масових забав тощо. Місцеві жителі із задоволенням здають свої будівлі, тому туристи можуть скористатись їхніми послугами і зняти приватну садибу.

Отже, територія селищної ради володіє багатьма компонентами рекреаційних ресурсів, є потенційним туристичним регіоном профільного відпочинку.



Кручі смт. Стара Синява

Курган с. Пилява

Криничка в с. Заставці



Церква с. Іванківці



Криниця в с. Теліжинці



Краєвиди с. Нова Синявка

Святкування Івана Купала смт. Стара Синява