

# **ІНВЕСТИЦІЙНИЙ ПАСПОРТ**

## **БЕРЕЗІВСЬКОЇ МІСЬКОЇ ОБ'ЄДНАНОЇ ТЕРИТОРІАЛЬНОЇ ГРОМАДИ**

### **Розділ I. ВІЗИТКА ГРОМАДИ**

#### **1.1. Вітальне слово голови**

#### **Шановні жителі Березівської громади!**

Ми – молода, амбітна громада, яка тільки почала свій шлях. Головне наше завдання – це реальні зміни на краще у житті кожної людини, що мешкає у громаді, а відповідно і громади в цілому, щоб кожному із нас було добре жити, працювати та відпочивати. В нас є велике бажання змінити життя кожного мешканця на краще та працювати для благоустрою нашої громади.

Березівська міська об'єднана територіальна громада утворена 29 березня 2017 року в рамках адміністративно-територіальної реформи та відповідно до Закону України «Про добровільне об'єднання територіальних громад».

Важливо для розвитку громади своєчасно та професійно визначити стратегічні цілі розвитку громади.

Лише сформувавши спільне бачення майбутнього громади, долучивши переважну кількість мешканців громади до його реалізації ми зможемо досягти бажаних результатів. Сподіваюсь, що у серцях мешканців проросте зерно віри у потужну й самодостатню громаду, яка згодом віднайде себе на соціально-економічній та культурній платформі не лише загальнодержавного, а й міжнародного рівня. Запорука нашого успіху – постійна та щира співпраця влади, бізнесу та громадян. Інвестиційний паспорт дасть розуміння кожному мешканцю громади, зацікавленим у співпраці інвесторам, змогу організувати скоординовану спільну діяльність задля сталого розвитку громади.

Досягнення цієї мети залежить винятково від нас, від ініціативи та ентузіазму усіх мешканців Березівської громади!

Закликаю всіх мешканців нашої великої, дружньої громади взяти активну участь в її розбудові та покращенні соціально-економічного розвитку.

**З повагою,  
Березівський міський голова**

**Валерій ГРИГОРАШ**

## 1.2. Герб, логотип



## Розділ II. СОЦІАЛЬНО-ЕКОНОМІЧНИЙ ПРОФІЛЬ

### 2.1. Назва громади, адміністративний центр, адреса

Березівська міська об'єднана територіальна громада, 67300, Одеська область., Березівський район, м.Березівка, площа Генерала Плієва,9.

### 2.2. Кількість населених пунктів, площа, чисельність населення

Березівська міська об'єднана територіальна громада утворена 29 березня 2017 року в рамках адміністративно-територіальної реформи та Закону України «Про добровільне об'єднання територіальних громад».

До складу міської ради приєдналась Вікторівська сільська рада. Таким чином до складу громади входять одне місто - Березівка та 3 села - Вікторівка, Ланове, Роздол.

Загальна територія об'єднаної громади – 10970,10га. Населення громади становить 11456 мешканців.

### 2.3. Наявність планувальних документів

На превеликий жаль такі документи відсутні.

### 2.4. Природно-географічні та кліматичні умови

Березівська міська об'єднана територіальна громада розташована у центральній частині Причорноморської низовини і має усі притаманні цій геологічній платформі особливості.

Ландшафт - широкі долини з добре виявленими терасами, клімат – континентальний, середньорічні температури становлять +7,5-11,5 С, середня кількість опадів – 300 - 451мм/рік.

Територія громади є відносно округлою з радіусом близько 15 км. Межує на заході і півдні з іншими громадами Березівського району Одеської області, на півночі з Веселинівською громадою Миколаївської області, на сході – з Новокальчевською громадою Березівського району Одеської області.

Рельєф рівнинний, з невеликою кількістю балок. Вздовж південно-західної межі громади розташована долина річки Тілігул.

### 2.5. Місія та стратегічне бачення розвитку громади

Березівська ОТГ у 2027 році – це відкритий толерантний світ якісного й комфортного життя, де хочеться народжувати та ростити дітей, працювати, вести бізнес і реалізовувати культурні та духовні потреби.

### 2.6. Інфраструктура

#### 2.6.1. Транспорт та дорожнє господарство

Відстань до м.Одеси, обласного центру – 83 км. Суттєвим ресурсом громади є вигідне географічне положення. На території громади знаходиться залізнична станція Березівка, на невеликій відстані - основні порти України, з півночі на південь громаду перетинає автошлях регіонального значення Р-55.

**Усього доріг загального користування 79 км, з них:**

- державного значення - **5,671 км;**
- місцевого значення - **47,53 км;**
- з твердим покриттям - **47,53 км;**

- ґрунтовим покриттям - **15,6 км.**
- кількість мостів загального користування - **10.**

#### 2.6.2. Газифікація та енергетика

До побутового газопроводу підключено 3473 будинків м.Березівки, а також сіл Вікторівка та Роздол, у с.Ланове газопостачання відсутнє.

Електромережа охоплює усі населені пункти громади, та складає 4492 будинків.

#### 2.6.3. Водопостачання та водовідведення

До системи центрального водопостачання підключено 4424 домогосподарств всієї громади. Доступ до центрального водовідведення мають 14 багатоквартирних будинків в м.Березівка.

#### 2.6.4. Теплопостачання

Централізоване теплопостачання відсутнє.

#### 2.7. Економічний потенціал

В промисловості найбільшу питому вагу займають підприємства представлені підприємствами харчової промисловості та перероблення сільськогосподарських продуктів.

В галузевій структурі сільського господарства переважає рослинництво.

Аграрний сектор громади спеціалізується на вирощуванні зернових та технічних культур. Сільськогосподарські підприємства нарощують площі посіву сільськогосподарських культур.

Найбільші сільськогосподарські підприємства, що здійснюють діяльність на території громади: СФГ «Слабенко С.С.» - 1212,90 га, ТОВ «Санвіт» - 1073,71 га, СПП «АГРО2000» - 972,29 га та ПП «Роздолянське» - 195,33 га.

На території громади функціонує 210 закладів торгівлі, 3 АЗС, 4 СТО, 7 аптек та 15 закладів громадського харчування. Серед найбільших платників податків громади - ТОВ «Березівкаагрошляхбуд».

За результатами оцінки фінансової спроможності ОТГ, Березівська громада отримала 24 місце серед 103 громад України з населенням 10-15 тис. мешканців. Вагомими виявились показники динаміки власних надходжень (127,2% у порівнянні з минулим роком) та питома вага видатків на утримання апарату управління (13,7%). З іншої сторони, досить низьким є показник власних доходів на 1-го мешканця (1561,5 грн.), а отже й завдання на перспективу щодо утримання високої динаміки зростання власних доходів.

## 2.8. Фінансова та банківська системи

Бюджет ОТГ формується у відповідності з Бюджетним Кодексом України і входить до зведеного державного бюджету України.

Структура власних податкових надходжень на 2020 рік очікується в наступних обсягах: податок на доходи фізичних осіб – 25 634 200 грн., податок на майно – 11 248 000 грн., в т.ч. єдиний податок – 6 300 000 грн. та інші власні надходження.

Варто зазначити, що відповідно до Бюджетного Кодексу України в 2020 році, у зв'язку з реформою децентралізації, до місцевого бюджету зараховується 60 % від сплати податку та збору на доходи фізичних осіб.

На 2020 рік затвердили дохідну частину бюджету в сумі 86 886 469 грн., в тому числі:

власні надходження –	48 500 000 грн.
освітня субвенція –	27 426 600 грн.
медична субвенція –	1 975 300 грн.
додаткова дотація –	2 478 500 грн.
базова дотація –	4 146 000 грн.
субвенція з району на музичну школу –	418 133 грн.
ІРЦ –	810 000 грн.
На особливі освітні потреби –	380 486 грн.

Банківський сектор представлено двома банківськими установами – АТ «ПРИВАТБАНК» та ТББВ №10015/0404 філії - Одеського обласного управління АТ"Ощадбанк".

## 2.9. Культура, дозвілля, спорт

Розвиток фізичної культури та спорту ґрунтуватиметься на засадах:

-створення умов для розвитку фізичної культури та спорту, зміцнення здоров'я населення засобами фізичного виховання, максимальної реалізації здібностей обдарованої молоді у дитячо-юнацькому спорті, спорті вищих досягнень;

-популяризації олімпійських та неолімпійських видів спорту, пропаганди здорового способу життя серед дітей та молоді: дошкільне фізичне виховання, гармонійний розвиток дітей шкільного віку, створення умов для належної співпраці із навчальними закладами громади, сприяння належному функціонуванню дитячо-юнацької спортивної школи, розвиток масового спорту, удосконалення системи інформування населення;

- розвитку спортивних проєктів, наявних видів спорту, в Березівській об'єднаній територіальній громаді та впровадження нових; проведення фізкультурно-оздоровчих та спортивних заходів за участю всіх груп населення, зокрема: проведення чемпіонату об'єднаної територіальної громади з футболу, з

міні та малого футболу; чемпіонату громади з волейболу серед чоловічих та жіночих команд, відкритих особистих першостей з настільного тенісу серед чоловіків та жінок; бліц-турнірів з шахів та шашок з нагоди відзначення державних свят;

-сприяння участі спортсменів Березівської громади в обласних, всеукраїнських та міжнародних спортивних змаганнях з найпопулярніших видів спорту; забезпечення участі збірних команд об'єднаної територіальної громади в лігах, турнірах та чемпіонатах області з видів спорту, що культивуються в громаді (футбол, волейбол, баскетбол, шахи, шашки).

Заклади культури та спорту громади :

-6 закладів культури: 2 бібліотеки, 3 будинки культури та клуби, 1 музична школа,

-6 закладів фізичної культури – дитячо-юнацька спортивна школа; СК «Колос» з тренажерами, тенісний корт, міні футбольне поле, ролердром, клуб єдиноборств.

## 2.10. Охорона здоров'я

Для поліпшення демографічної ситуації, збереження і зміцнення здоров'я населення шляхом підвищення доступності, якості та ефективності надання медичної допомоги, з пріоритетним напрямом профілактики та лікування хронічних неінфекційних та інфекційних захворювань, найбільш значущих в соціально-економічному та медико-демографічному плані класів і нозологічних форм хвороб у 2020 році будуть здійснюватися наступні заходи, зокрема:

- удосконалення первинної медико-санітарної допомоги, забезпечення доступності та ефективності її надання;

- впровадження сучасних методів управління у практику охорони здоров'я;

- підвищення ефективності використання наявних кадрових, фінансових та матеріальних ресурсів охорони здоров'я;

-максимальне спрямування зусиль на первинну профілактику захворювань;

- виділення коштів на придбання медичного обладнання для Березівського районного центру первинної медико - санітарної допомоги;

У напрямку збереження здоров'я людей в похилому віці та пільгових категорій: забезпечення фінансування амбулаторного лікування за рецептами лікарів пільгових категорій населення та забезпечення виробами медичного призначення.

У напрямку боротьби із захворюванням на цукровий діабет: забезпечення закупівлі глюкометрів та полоси для дітей хворих на цукровий діабет.

Охорона здоров'я громади представлена 4 закладами охорони здоров'я, а саме: КНП «Березівський районний центр первинної медико-санітарної допомоги», (первинна допомога), КНП «Березівська центральна районна лікарня» Березівської районної ради Одеської області (вторинна спеціалізована) допомога), лікарня увійшла до складу опорних лікарень по Одеській області, а також 2 фельдшерських пункти.

## 2.11. Освіта

Політику в галузі освіти громади забезпечують 4 загальноосвітніх шкіл, в яких навчається 1555 дітей, 5 дошкільних закладів, де виховується 530 дітей.

Професійна освіта забезпечена двома навчальними закладами, які готують фахівців основних робітничих професій:

- Березівське вище професійне училище Одеського національного політехнічного університету: молодші спеціалісти (технології харчування, технології легкої промисловості, маляр, штукатур, столяр будівельний, електрозварник ручного зварювання, водій автотранспортних засобів категорії «С», кухар, офіціант; кухар, кондитер, майстер ресторанного обслуговування, кравець, перукар, модельєр.

- Державний навчальний заклад "Березівський професійний аграрний ліцей": тракторист-машиніст сільськогосподарського виробництва, слюсар з ремонту сільськогосподарських машин та устаткування, водій автотранспортних засобів категорії «С», електрогазозварник, електрик з ремонту та обслуговування електроустаткування, конторський (офісний) службовець (бухгалтерія), секретар керівника (підприємства, організації, установи).

На території громади також діють: музична школа, дитяча спортивна школа, Центр дитячої творчості.

Головною метою є формування доступної та якісної освітньої системи, що відповідає вимогам суспільства, яке динамічно розвивається, запитам особистості, орієнтованої на адаптацію в конкурентні умови ринкової економіки та інтеграцію в європейський і світовий освітній простір.

Основними напрямками, завданнями та заходами на 2020 рік є:

У галузі дошкільної освіти:

- створення умов для реалізації ст.30 Закону України «Про освіту», публічне висвітлення діяльності закладів;
- забезпечення функціонування інтернет-мережі у всіх закладах освіти;
- забезпечення комп'ютерною технікою всіх закладів освіти;
- придбання шкільних засобів навчання та виховання;
- покращення технічного стану шкільних автобусів;
- виділення коштів на придбання пожежної сигналізації та інструментів для обробки дерев'яних конструкцій;

- модернізація систем опалення в навчально-виховних закладах, капітальний ремонт системи опалення ЗОШ № 3;
- переведення на індивідуальну систему опалення адмінбудівлі відділу освіти;
- капітальний ремонт покрівлі ДНЗ №2;
- капітальний ремонт ДНЗ с.Роздол, заміна вікон;
- капітальний ремонт фасаду, покрівлі та приміщення тиру ЗОШ №1;
- провадження енергозберігаючих технологій шляхом заміни вікон, утеплення фасадів, придбання опалювальних агрегатів на альтернативних видах палива;
- забезпечення соціального захисту учасників виховного процесу.

## 2.12. Туризм та рекреація

У Березівській ОТГ є наявність певного туристичного потенціалу на базі вже створених туристичних продуктів (“Action city”) та можливості використання місцевих природних рекреаційних ресурсів (Тилігульський ландшафтний парк).

Очевидно, що громада не володіє потужними туристичними перевагами і ця галузь навряд чи може вважатись ключовою для розвитку місцевої економіки. Але у поєднанні з іншими заходами, надання туристичних послуг може стати досить прибутковим та, водночас, сприяти розвитку торгівлі, тому планується синхронізувати діяльність у цьому напрямку з об’єктом відпочинку “Action city”.

З метою створення сприятливих умов для збереження культурно-історичної спадщини Березівщини, дослідження історичного минулого нашого краю та популяризації цих відомостей серед населення визначені основні шляхи та заходи, зокрема:

- увічнення визначних історичних подій, видатних постатей в історії міста та сіл громади;
- збереження історико-культурної спадщини та підвищення рівня відповідальності мешканців міста і сіл за її збереження;
- відродження традиції шефства над об’єктами історії із залученням жителів міста та сіл громади;
- створення умов для розвитку туристичної сфери на території Березівської об’єднаної територіальної громади з метою створення іміджу громади як культурного, мистецького та туристичного центру України.

## РОЗДІЛ III. ПРОПОЗИЦІЇ ДЛЯ ІНВЕТОРІВ

### 3.1. Пропозиції для інвесторів

Стабільний соціально-економічний розвиток громади потребує випереджаючого нарощування інвестиційних ресурсів.

Для вирішення актуальних питань життєдіяльності громади передбачається залучення державних інвестицій, у тому числі Державного фонду регіонального розвитку, субвенції з державного бюджету місцевим бюджетам на формування інфраструктури об'єднаних територіальних громад, на здійснення заходів щодо соціально-економічного розвитку окремих територій, Резервного фонду державного бюджету, коштів, передбачених на розвиток мережі та утримання автомобільних доріг загального користування, Державних інвестиційних проектів, Державного екологічного фонду, залучення коштів та співпраця у рамках Програми розвитку ООН, коштів секторальної бюджетної підтримки Європейського Союзу в Україні та інших.

З метою підвищення інвестиційної привабливості громади, створення умов для активізації інвестиційної діяльності, спрямованої на модернізацію економіки та забезпечення соціально-економічного розвитку передбачається підготовка інвестиційних проектів та пропозицій відповідно до міжнародних стандартів.

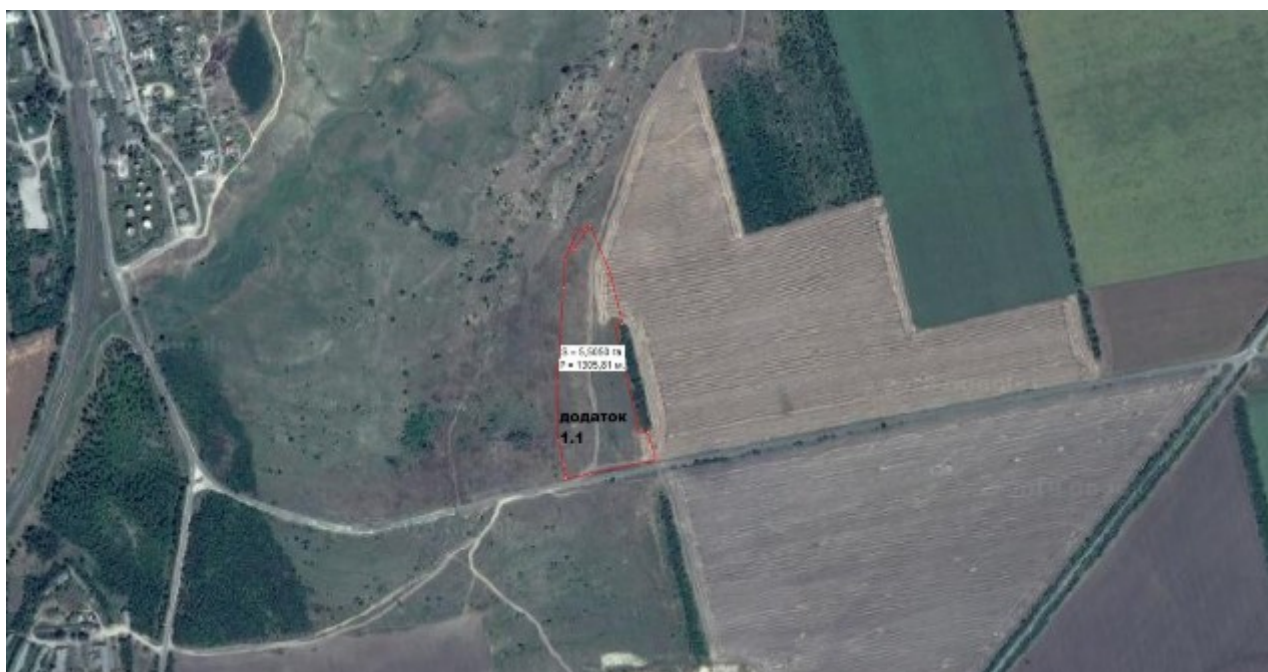
### 3.2. Інвестиційний розвиток територій

Додаток 1

#### АНКЕТА ІНВЕСТИЦІЙНОГО ПРОЕКТУ

<b>Установа / Замовник / Ініціатор</b>	<b>Березівська міська рада</b>
<b>Локалізація земельної ділянки:</b> <b>Область:</b> <b>Район:</b> <b>Населений пункт:</b>	<b>Одеська</b> <b>Березівський</b> <b>м.Березівка</b>
<b>Площа земельної ділянки, га</b>	5,5
<b>В межах НП чи ні</b>	ні
<b>Наявність плану (генеральний план, план зонування території, містобудівні умови та обмеження, ДПТ)</b>	ні
<b>Наявність проекту землеустрою</b>	Технічна документація із землеустрою щодо інвентаризації земель
<b>Наявність грошової оцінки (нормативної, експертної)</b>	Немає
<b>Форма власності земельної ділянки (державна, комунальна, приватна)</b>	комунальна
<b>Цільове призначення земельної ділянки</b>	Землі запасу
<b>Наявність геодезичних і топографічних вишукувань, ситуаційний план</b>	Рис. 1.
<b>Кадастровий номер в разі наявності</b>	<b>5121280800:01:002:0303</b>
<b>Координати ділянки</b>	Так

<b>Обтяження щодо використання земельної ділянки за призначенням - землі енергетики</b>	Так
<b>Точка підключення: Координати: Відстань до ділянки, км: Наявність ЛЕП, напруга, КВ: Наявність трансформаторної підстанції, потужність, КВт Наявна потужність підключення, МВт</b>	10 м 6 кВ немає
<b>Річна вартість довгострокової оренди земельної ділянки, грн/га</b>	-
<b>Вартість земельної ділянки в разі викупу</b>	-
<b>Ландшафт земельної ділянки і характер ґрунту</b>	Слабко нахилена рівнина, Чорноземи звичайні малогумусні неглибокі
<b>Відповідність земельної ділянки санітарним та екологічним вимогам</b>	-
<b>Наявність на земельній ділянці будівель або об'єктів незавершеного будівництва</b>	Немає



Додаток 2

## АНКЕТА ІНВЕСТИЦІЙНОГО ПРОЕКТУ

<b>Установа / Замовник / Ініціатор</b>	Березівська міська рада
<b>Локалізація земельної ділянки: Область: Район: Населений пункт:</b>	Одеська Березівський м.Березівка
<b>Площа земельної ділянки, га</b>	22,09
<b>В межах НП чи ні</b>	ні

<b>Наявність плану (генеральний план, план зонування території, містобудівні умови та обмеження, ДПТ)</b>	ні
<b>Наявність проекту землеустрою</b>	Технічна документація із землеустрою щодо інвентаризації земель
<b>Наявність грошової оцінки (нормативної, експертної)</b>	Немає
<b>Форма власності земельної ділянки (державна, комунальна, приватна)</b>	комунальна
<b>Цільове призначення земельної ділянки</b>	Землі запасу
<b>Наявність геодезичних і топографічних вишукувань, ситуаційний план</b>	Рис. 3.
<b>Кадастровий номер в разі наявності</b>	<b>5121280800:01:002:0375</b>
<b>Координати ділянки</b>	Так
<b>Обтяження щодо використання земельної ділянки за призначенням - землі енергетики</b>	Так
<b>Точка підключення: Координати: Відстань до ділянки, км: Наявність ЛЕП, напруга, КВ: Наявність трансформаторної підстанції, потужність, КВт Наявна потужність підключення, МВт</b>	10 м 6 кВ немає
<b>Річна вартість довгострокової оренди земельної ділянки, грн/га</b>	-
<b>Вартість земельної ділянки в разі викупу</b>	-
<b>Ландшафт земельної ділянки і характер ґрунту</b>	Рівнина з значним нахилом, посічена балками і ярами, Чорноземи карбонатні на елювії карбонатних порід
<b>Відповідність земельної ділянки санітарним та екологічним вимогам</b>	-
<b>Наявність на земельній ділянці будівель або об'єктів незавершеного будівництва</b>	Немає



### Додаток 3

## АНКЕТА ІНВЕСТИЦІЙНОГО ПРОЕКТУ

<b>Установа / Замовник / Ініціатор</b>	<b>Березівська міська рада</b>
<b>Локалізація земельної ділянки:</b> <b>Область:</b> <b>Район:</b> <b>Населений пункт:</b>	<b>Одеська</b> <b>Березівський</b> <b>м.Березівка</b>
<b>Площа земельної ділянки, га</b>	16,94
<b>В межах НП чи ні</b>	ні
<b>Наявність плану (генеральний план, план зонування території, містобудівні умови та обмеження, ДПТ)</b>	ні
<b>Наявність проекту землеустрою</b>	Технічна документація із землеустрою щодо інвентаризації земель
<b>Наявність грошової оцінки (нормативної, експертної)</b>	Немає
<b>Форма власності земельної ділянки (державна, комунальна, приватна)</b>	комунальна
<b>Цільове призначення земельної ділянки</b>	Землі запасу
<b>Наявність геодезичних і топографічних вишукувань, ситуаційний план</b>	Рис. 3.
<b>Кадастровий номер в разі наявності</b>	<b>5121280800:01:002:0354</b>
<b>Координати ділянки</b>	Так
<b>Обтяження щодо використання земельної ділянки за призначенням - землі енергетики</b>	Так
<b>Точка підключення:</b> <b>Координати:</b>	

<b>Відстань до ділянки, км:</b> <b>Наявність ЛЕП, напруга, КВ:</b> <b>Наявність трансформаторної підстанції, потужність, КВт</b> <b>Наявна потужність підключення, МВт</b>	30 м 6 кВ немає
<b>Річна вартість довгострокової оренди земельної ділянки, грн/га</b>	-
<b>Вартість земельної ділянки в разі викупу</b>	-
<b>Ландшафт земельної ділянки і характер ґрунту</b>	Рівнина з значним нахилом, посічена балками і ярами, Чорноземи карбонатні на елювії карбонатних порід
<b>Відповідність земельної ділянки санітарним та екологічним вимогам</b>	-
<b>Наявність на земельній ділянці будівель або об'єктів незавершеного будівництва</b>	Немає

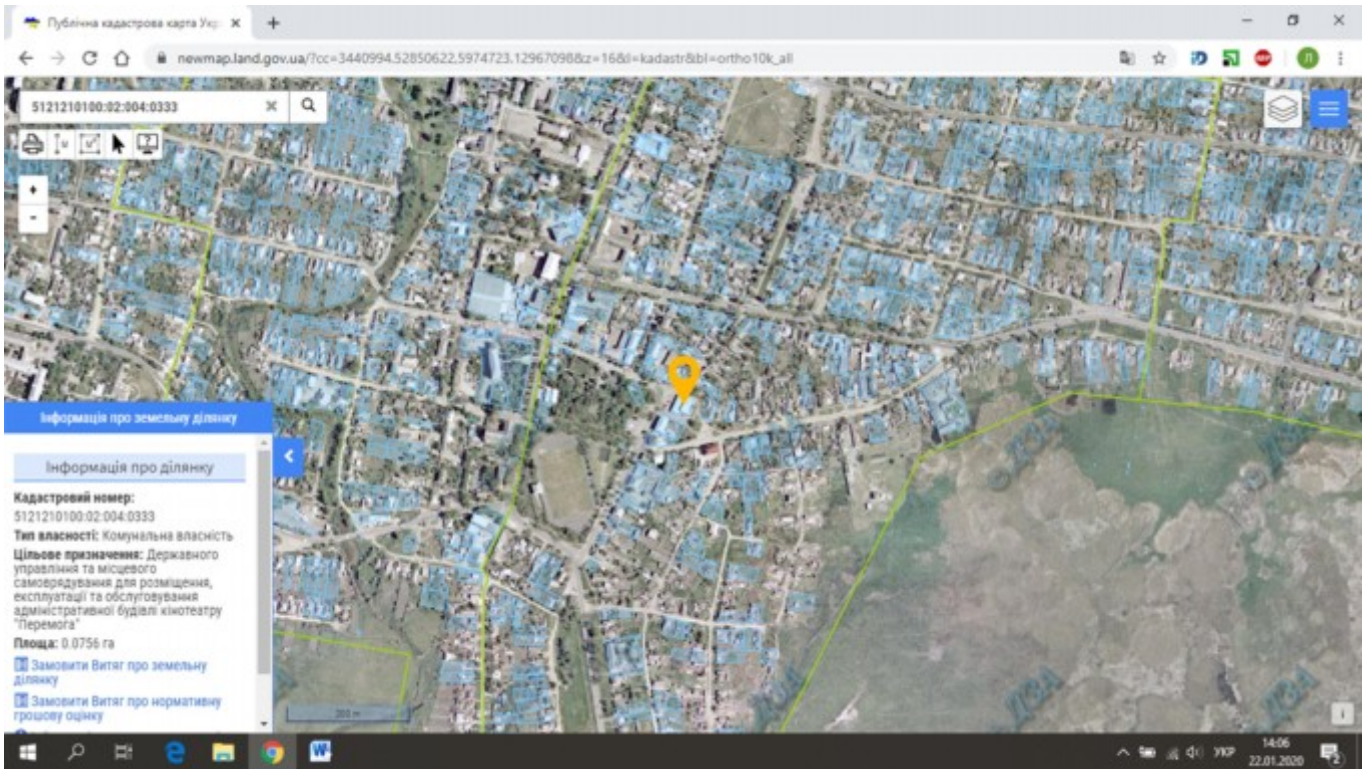


### 3.3. Інвестиційні пропозиції

#### Анкета інвестиційного майданчику типу BROWNFIELD

<b>Назва об'єкту інвестування (виробнича площа/приміщення)</b>	<b>Будівля кінотеатру «Перемога»</b>
<b>Адреса, фото</b>	<b>м Березівка, Одеської обл. Ген. Плісва,19.</b>
<b>Форма власності</b>	<b>комунальна</b>
<b>Географічні координати (широта, довгота)</b>	

Рік будівництва та короткий опис будівлі/приміщення	Орієнтовно 1980 р.
Чи є додаткові приміщення (підсобні, офісні, допоміжні тощо), їх площа (тис. кв.м.)	0,528 тис. кв.м
Загальна площа території, на якій розташовані виробничі площі /приміщення (тис. кв.м.)	0,756 тис. кв.м
Пропозиції щодо можливого використання об'єкту/території	Спорт. комплекс, торгівельний центр.
Додаткова інформація	
<b>Під'їзні шляхи</b>	
Відстань до найближчого районного центру та до обласного центру (км)	100 (наявність)до обласного
Наявність під'їзної залізничної колії (км)	1,00 (наявність)
Назва найближчої залізничної вантажної станції і відстань до неї, (км)	Колосівка, Раухівка 10,00(наявність)
Наявність під'їзної автодороги з твердим покриттям для вантажних автомобілів	(наявність)
Відстань до автодороги державного значення (км)	Регіонального 7,00(наявність)
<b>Інфраструктура забезпечення</b>	
Наявність або відстань до підключення:	(наявність)
• електропостачання	(наявність)
◆ водопостачання	(наявність)
◆ газопостачання	(наявність)
• теплопостачання	(наявність)
• каналізаційних мереж	(наявність)
<b>Умови передачі інвестору</b>	
Оренда, постійне користування, продаж, інше (зазначте)	Оренда, продаж
Вартість оренди за рік, дол. США./м. кв.	
Вартість продажу, дол. США/м. кв.	
Додаткова інформація	
<b>Інформація про контактну особу</b>	
П.І.Б., посада	Степанцова Лілія Василівна(нач. відділу з питань зем. відносин)
Роб. тел., моб тел., e-mail	2-18-62;
Дата підготовки інформації	01.07.2020 р.
П.І.Б. та контактний тел. посадової особи, яка підготувала інформацію	Степанцова Л. В.



## Анкета інвестиційного майданчику типу GREENFIELD

1. Загальна інформація		
1.1	Назва, місцезнаходження, фото ділянки	м. Березівка, Одеської обл. вул. Ведути, б/н.
1.2	Географічні координати (широта, довгота)	

1.3	Відстань від ділянки до межі житлової зони найближчого населеного пункту ( <i>згідно з генпланом розвитку населеного пункту</i> ) (км)	0.100 км.
1.4	Назва та відстань до найближчого районного центру та обласного центру (км)	Знаходиться у районному центрі м. Березівка, Одеської обл.
1.5	Загальна площа ділянки, га	0.4520 га
1.5.1	Чи є підземні перешкоди на ділянці	-
1.5.2	Чи є надземні перешкоди на ділянці	-
1.6	Екологічні вимоги і обмеження ( <i>опишіть якщо є</i> )	-
1.6.1	Забруднення ґрунту, поверхневих і ґрунтових вод ( <i>опишіть приклади і ризики забруднень</i> )	-
1.6.2	Затоплення ділянки під час повеней ( <i>опишіть приклади і ризики затоплень</i> )	-
1.7	Пропозиції щодо можливого використання земельної ділянки	Промисловість
	Додаткова інформація	
<b>2. Правовий статус</b>		
2.1	Власник	Землі громади
2.2	Форма власності	Комунальна власність
2.3	Наявні право встановлюючи документи власника ( <i>зазначте, які</i> )	-
2.4	Кадастровий номер ( <i>вказіть за наявності</i> )	-
2.5	Користувач	-
2.5.1	Для яких цілей використовується ділянка	Вільна земельна ділянка
2.6	Ділянка знаходиться в межах чи за межами населеного пункту	В межах населеного пункту
2.7	Наявність містобудівної документації (схема планування території району, області або їх частин, генеральний план населеного пункту, детальний план території тощо)	Генеральний план населеного пункту
2.8	Класифікація виду цільового призначення земельної ділянки ( <i>назва, код КВЦПЗ</i> )	Землі житлової і громадської забудови (02.01)
2.9	<b>Форма передачі ділянки інвестору</b> ( <i>зазначте можливі варіанти: оренда, договір ДПП, продаж тощо</i> )	Оренда, продаж.
2.10	Орієнтовна вартість продажу/оренди (грн./м. кв.)	Орієнтовна вартість продажу – 600 грн./м. кв.)
	Додаткова інформація	-
<b>3. Транспортна та інженерна інфраструктура</b>		
3.1	Наявність під'їзної дороги ( <i>опишіть, яке покриття дороги, ширина</i> )	Поруч дорога з твердим покриттям
3.2	Відстань до автодороги державного значення (км)	7 км.
3.3	Назва вантажної залізничної станції і відстань автодорогою від неї до ділянки (км)	Колосівка, Раухівка -10 км(наявність)
3.4	Інформація про підведення газотранспортної мережі до ділянки	-
3.4.1	• Відстань до діючого газопроводу (км)	0.2000 (наявність)

3.4.5	• Відстань до діючої газорозподільної станції (ГРС), (км)	0.3000 (наявність)
3.5	Інформація про підведення електричної мережі до ділянки	–
3.5.1	• Відстань до діючої лінії електропередач (ЛЕП) (км)	0.05000 (наявність)
3.5.2	• Напруга лінії електропередач (кВ)	10 кВ.
3.6	Водопостачання	0.1000 (наявність)
3.6.1	Як можна забезпечити водопостачання на ділянці (вказати можливі варіанти)	
3.6.2	Відстань до можливого місця підключення до діючого водопроводу (км)	0.1000 (наявність)
3.7	Водовідведення (каналізація)	–
3.7.1	Як можна забезпечити водовідведення (каналізацію) на ділянці (опишіть варіанти)	–
3.7.2	Відстань до можливого місця підключення до діючої системи водовідведення (км)	0.1000 (наявність)
3.7.3	Чи з каналізаційного водоводу (колектора) каналізаційні стоки подаються на діючі очисні споруди?	–
	Додаткова інформація	
<b>4. Мережі зв'язку</b>		
4.1	Чи можна забезпечити стаціонарний телефонний зв'язок	Так (наявність)
4.2	Чи є на ділянці стабільне покриття мобільним телефонним зв'язком і яких операторів	Так (наявність) МТС, Київстар.
	Додаткова інформація	–
<b>5. Контакти</b>		
5.1	Установа, організація	Березівська міська рада Березівської
5.2	Тел/Факс / e-mail	(04856) 2-18-62; E-mail: miska.rada.berezivka@ukr.net
5.3	П.І.Б. контактної особи	Степанцова Лілія Василівна
5.4	Посада	Нач. відділу з питань зем. відносин
5.5	Моб. тел./ e-mail	0974566101
	Дата підготовки інформації	01.07.2020 року
	П.І.Б, та контактний тел. посадової особи, яка підготувала інформацію	Степанцова Лілія Василівна (04856) 2-18-62;



## Анкета інвестиційного майданчику типу GREENFIELD

<b>1. Загальна інформація</b>		
1.1	Назва, місцезнаходження, фото ділянки	м. Березівка, Одеської обл. вул. Данілішина,б/н.
1.2	<b>Географічні координати</b> (широта, довгота)	
1.3	Відстань від ділянки до межі житлової зони найближчого населеного пункту (згідно з генпланом розвитку населеного пункту) (км)	0.5000 км.
1.4	Назва та відстань до найближчого районного центру та обласного центру (км)	Знаходиться у районному центрі м.Березівка, Одеської обл.
1.5	Загальна площа ділянки, га	0.6764 га
1.5.1	Чи є підземні перешкоди на ділянці	-
1.5.2	Чи є надземні перешкоди на ділянці	-
1.6	Екологічні вимоги і обмеження (опишіть якщо є)	-
1.6.1	Забруднення ґрунту, поверхневих і ґрунтових вод (опишіть приклади і ризики забруднень)	-
1.6.2	Затоплення ділянки під час повеней (опишіть приклади і ризики затоплень)	-
1.7	Пропозиції щодо можливого використання земельної ділянки	Промисловість
	Додаткова інформація	
<b>2. Правовий статус</b>		
2.1	Власник	Землі громади
2.2	Форма власності	Комунальна власність
2.3	Наявні право встановлюючи документи власника (зазначте, які)	-
2.4	Кадастровий номер (вказіть за наявності)	-
2.5	Користувач	-
2.5.1	Для яких цілей використовується ділянка	Вільна земельна ділянка
2.6	Ділянка знаходиться в межах чи за межами населеного пункту	В межах населеного пункту

2.7	Наявність містобудівної документації (схема планування території району, області або їх частин, генеральний план населеного пункту, детальний план території тощо)	Генеральний план населеного пункту
2.8	Класифікація виду цільового призначення земельної ділянки ( <i>назва, код КВППЗ</i> )	Землі житлової і громадської забудови
2.9	<b>Форма передачі ділянки інвестору</b> ( <i>зазначте можливі варіанти: оренда, договір ДПП, продаж</i> )	Оренда, продаж.
2.10	Орієнтовна вартість продажу/оренди (грн./м. кв.)	Орієнтовна вартість продажу – 600 грн./м. кв.)
	Додаткова інформація	-
<b>3. Транспортна та інженерна інфраструктура</b>		
3.1	Наявність під'їзної дороги ( <i>опишіть, яке покриття дороги, ширина</i> )	Поруч дорого з твердим покриттям
3.2	Відстань до автодороги державного значення (км)	5 км.
3.3	Назва вантажної залізничної станції і відстань автодорогою від неї до ділянки (км)	Колосівка, Раухівка -10 км(наявність)
3.4	Інформація про підведення газотранспортної мережі до ділянки	-
3.4.1	• Відстань до діючого газопроводу (км)	0.3000 (наявність)
3.4.5	• Відстань до діючої газорозподільної станції (ГРС), (км)	0.5000 (наявність)
3.5	Інформація про підведення електричної мережі до ділянки	-
3.5.1	• Відстань до діючої лінії електропередач (ЛЕП) (км)	0.1000 (наявність)
3.5.2	• Напруга лінії електропередач (кВ)	10 кВ.
3.6	Водопостачання	0.2000 (наявність)
3.6.1	Як можна забезпечити водопостачання на ділянці ( <i>вказати можливі варіанти</i> )	
3.6.2	Відстань до можливого місця підключення до діючого водопроводу (км)	0.2000 (наявність)
3.7	Водовідведення (каналізація)	-
3.7.1	Як можна забезпечити водовідведення (каналізацію) на ділянці ( <i>опишіть варіанти</i> )	-
3.7.2	Відстань до можливого місця підключення до діючої системи водовідведення (км)	0.2000 (наявність)
3.7.3	Чи з каналізаційного водоводу (колектора) каналізаційні стоки подаються на діючі очисні споруди?	-
	Додаткова інформація	
<b>4. Мережі зв'язку</b>		
4.1	Чи можна забезпечити стаціонарний телефонний зв'язок	Так (наявність)
4.2	Чи є на ділянці стабільне покриття мобільним телефонним зв'язком і яких операторів	Так (наявність) МТС, Київстар.

	Додаткова інформація	–
<b>5. Контакти</b>		
5.1	Установа, організація	Березівська міська рада Березівської
5.2	Тел/Факс / e-mail	(04856) 2-18-62; E-mail: miska.rada.berezivka@ukr.net
5.3	П.І.Б. контактної особи	Степанцова Лілія Василівна
5.4	Посада	Нач. відділу з питань зем. відносин
5.5	Моб. тел./ e-mail	0974566101
	<i>Дата підготовки інформації</i>	01.07.2020 року
	<i>П.І.Б. та контактний тел. посадової особи, яка підготувала інформацію</i>	Степанцова Лілія Василівна (04856) 2-18-62;



### Анкета інвестиційного майданчику типу GREENFIELD

<b>1. Загальна інформація</b>		
1.1	Назва, місцезнаходження, фото ділянки	м. Березівка, Одеської обл. вул. Мисливська, б/н.
1.2	<i>Географічні координати (широта, довгота)</i>	
1.3	Відстань від ділянки до межі житлової зони найближчого населеного пункту (згідно з генпланом розвитку населеного пункту) (км)	0.200 км.
1.4	Назва та відстань до найближчого районного центру та обласного центру (км)	Знаходиться у районному центрі м. Березівка, Одеської обл.

1.5	Загальна площа ділянки, га	0.1000 га
1.5.1	Чи є підземні перешкоди на ділянці	-
1.5.2	Чи є надземні перешкоди на ділянці	-
1.6	Екологічні вимоги і обмеження ( <i>опишіть якщо є</i> )	-
1.6.1	Забруднення ґрунту, поверхневих і ґрунтових вод ( <i>опишіть приклади і ризики забруднень</i> )	-
1.6.2	Затоплення ділянки під час повеней ( <i>опишіть приклади і ризики затоплень</i> )	-
1.7	Пропозиції щодо можливого використання земельної ділянки	Промисловість
	Додаткова інформація	
<b>2. Правовий статус</b>		
2.1	Власник	Землі громади
2.2	Форма власності	Комунальна власність
2.3	Наявні право встановлюючи документи власника ( <i>вказуйте, які</i> )	-
2.4	Кадастровий номер ( <i>вказуйте за наявності</i> )	-
2.5	Користувач	-
2.5.1	Для яких цілей використовується ділянка	Вільна земельна ділянка
2.6	Ділянка знаходиться в межах чи за межами населеного пункту	В межах населеного пункту
2.7	Наявність містобудівної документації (схема планування території району, області або їх частин, генеральний план населеного пункту, детальний план території тощо)	Генеральний план населеного пункту
2.8	Класифікація виду цільового призначення земельної ділянки ( <i>назва, код КВЦПЗ</i> )	Землі житлової і громадської забудови (02.01)
2.9	<b>Форма передачі ділянки інвестору</b> ( <i>вказуйте можливі варіанти: оренда, договір ДПП, продаж тощо</i> )	Оренда, продаж.
2.10	Орієнтовна вартість продажу/оренди (грн./м. кв.)	Орієнтовна вартість продажу – 600 грн./м. кв.)
	Додаткова інформація	-
<b>3. Транспортна та інженерна інфраструктура</b>		
3.1	Наявність під'їзної дороги ( <i>опишіть, яке покриття дороги, ширина</i> )	Поруч дорога з твердим покриттям
3.2	Відстань до автодороги державного значення (км)	7 км.
3.3	Назва вантажної залізничної станції і відстань автодорогою від неї до ділянки (км)	Колосівка, Раухівка -10 км(наявність)
3.4	Інформація про підведення газотранспортної мережі до ділянки	-
3.4.1	• Відстань до діючого газопроводу (км)	0.3000 (наявність)
3.4.5	• Відстань до діючої газорозподільної станції (ГРС), (км)	0.5000 (наявність)
3.5	Інформація про підведення електричної мережі до ділянки	-

3.5.1	• Відстань до діючої лінії електропередач (ЛЕП) (км)	0.2000 (наявність)
3.5.2	• Напруга лінії електропередач (кВ)	10 кВ.
3.6	Водопостачання	0.3000 (наявність)
3.6.1	Як можна забезпечити водопостачання на ділянці (вказати можливі варіанти)	
3.6.2	Відстань до можливого місця підключення до діючого водопроводу (км)	0.3000 (наявність)
3.7	Водовідведення (каналізація)	–
3.7.1	Як можна забезпечити водовідведення (каналізацію) на ділянці (опишіть варіанти)	–
3.7.2	Відстань до можливого місця підключення до діючої системи водовідведення (км)	0.5000 (наявність)
3.7.3	Чи з каналізаційного водоводу (колектора) каналізаційні стоки подаються на діючі очисні	–
	Додаткова інформація	
<b>4. Мережі зв'язку</b>		
4.1	Чи можна забезпечити стаціонарний телефонний зв'язок	Так (наявність)
4.2	Чи є на ділянці стабільне покриття мобільним телефонним зв'язком і яких операторів	Так (наявність) МТС, Київстар.
	Додаткова інформація	–
<b>5. Контакти</b>		
5.1	Установа, організація	Березівська міська рада Березівської
5.2	Тел/Факс / e-mail	(04856) 2-18-62; E-mail: miska.rada.berezivka@ukr.net
5.3	П.І.Б. контактної особи	Степанцова Лілія Василівна
5.4	Посада	Нач. відділу з питань зем. відносин
5.5	Моб. тел./ e-mail	0974566101
	<i>Дата підготовки інформації</i>	01.07.2020 року
	<i>П.І.Б, та контактний тел. посадової особи, яка підготувала інформацію</i>	Степанцова Лілія Василівна (04856) 2-18-62;

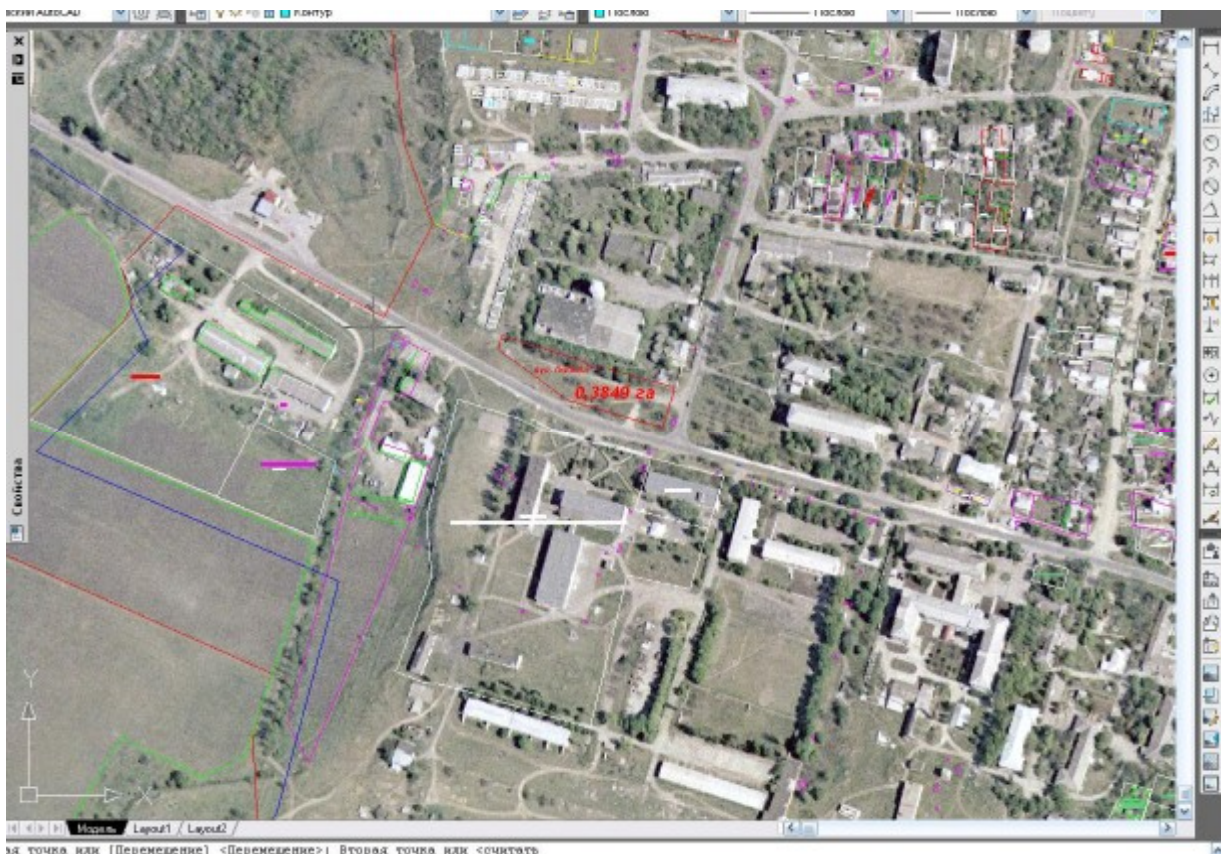


## Анкета інвестиційного майданчику типу GREENFIELD

1. Загальна інформація		
1.1	Назва, місцезнаходження, фото ділянки	м. Березівка, Одеської обл. вул. Перемоги, б/н.
1.2	<b>Географічні координати</b> (широта, довгота)	
1.3	Відстань від ділянки до межі житлової зони найближчого населеного пункту (згідно з генпланом розвитку населеного пункту) (км)	0.100 км.
1.4	Назва та відстань до найближчого районного центру та обласного центру (км)	Знаходиться у районному центрі м. Березівка, Одеської обл.
1.5	Загальна площа ділянки, га	0.3840 га
1.5.1	Чи є підземні перешкоди на ділянці	-
1.5.2	Чи є надземні перешкоди на ділянці	-
1.6	Екологічні вимоги і обмеження (опишіть якщо є)	-
1.6.1	Забруднення ґрунту, поверхневих і ґрунтових вод (опишіть приклади і ризики забруднень)	-
1.6.2	Затоплення ділянки під час повеней (опишіть приклади і ризики затоплень)	-
1.7	Пропозиції щодо можливого використання земельної ділянки	Промисловість
	Додаткова інформація	
2. Правовий статус		
2.1	Власник	Землі громади
2.2	Форма власності	Комунальна власність

2.3	Наявні право встановлюючи документи власника (зазначте, які)	-
2.4	Кадастровий номер (вказіть за наявності)	-
2.5	Користувач	-
2.5.1	Для яких цілей використовується ділянка	Вільна земельна ділянка
2.6	Ділянка знаходиться в межах чи за межами населеного пункту	В межах населеного пункту
2.7	Наявність містобудівної документації (схема планування території району, області або їх частин, генеральний план населеного пункту, детальний план території тощо)	Генеральний план населеного пункту
2.8	Класифікація виду цільового призначення земельної ділянки (назва, код КВЦПЗ)	Землі житлової і громадської забудови
2.9	<b>Форма передачі ділянки інвестору</b> (зазначте можливі варіанти: оренда, договір ДПП, продаж тощо)	Оренда, продаж.
2.10	Орієнтовна вартість продажу/оренди (грн./м. кв.)	Орієнтовна вартість продажу – 600 грн./м. кв.)
	Додаткова інформація	-
<b>3. Транспортна та інженерна інфраструктура</b>		
3.1	Наявність під'їзної дороги (опишіть, яке покриття дороги, ширина)	Поруч дорога з твердим покриттям
3.2	Відстань до автодороги державного значення (км)	7 км.
3.3	Назва вантажної залізничної станції і відстань автодорогою від неї до ділянки (км)	Колосівка, Раухівка -10 км(наявність)
3.4	Інформація про підведення газотранспортної мережі до ділянки	-
3.4.1	• Відстань до діючого газопроводу (км)	0.1000 (наявність)
3.4.5	• Відстань до діючої газорозподільної станції (ГРС), (км)	0.3000 (наявність)
3.5	Інформація про підведення електричної мережі до ділянки	-
3.5.1	• Відстань до діючої лінії електропередач (ЛЕП) (км)	0.0500 (наявність)
3.5.2	• Напруга лінії електропередач (кВ)	10 кВ.
3.6	Водопостачання	0.0300 (наявність)
3.6.1	Як можна забезпечити водопостачання на ділянці (вказати можливі варіанти)	
3.6.2	Відстань до можливого місця підключення до діючого водопроводу (км)	0.0300 (наявність)
3.7	Водовідведення (каналізація)	-
3.7.1	Як можна забезпечити водовідведення (каналізацію) на ділянці (опишіть варіанти)	-
3.7.2	Відстань до можливого місця підключення до діючої системи водовідведення (км)	0.0300 (наявність)

3.7.3	Чи з каналізаційного водоводу (колектора) каналізаційні стоки подаються на діючі очисні споруди?	–
	Додаткова інформація	
<b>4. Мережі зв'язку</b>		
4.1	Чи можна забезпечити стаціонарний телефонний зв'язок	Так (наявність)
4.2	Чи є на ділянці стабільне покриття мобільним телефонним зв'язком і яких операторів	Так (наявність) МТС, Київстар.
	Додаткова інформація	–
<b>5. Контакти</b>		
5.1	Установа, організація	Березівська міська рада Березівської
5.2	Тел/Факс / e-mail	(04856) 2-18-62; E-mail: miska.rada.berezivka@ukr.net
5.3	П.І.Б. контактної особи	Степанцова Лілія Василівна
5.4	Посада	Нач. відділу з питань зем. відносин
5.5	Моб. тел./ e-mail	0974566101
	Дата підготовки інформації	01.07.2020 року
	П.І.Б, та контактний тел. посадової особи, яка підготувала інформацію	Степанцова Лілія Василівна (04856) 2-18-62;



## Анкета інвестиційного майданчику типу GREENFIELD

<b>1. Загальна інформація</b>		
1.1	Назва, місцезнаходження, фото ділянки	Березівська міська рада Одеської області ОТГ (за межами населеного пункту)
1.2	<b>Географічні координати</b> (широта, довгота)	-
1.3	Відстань від ділянки до межі житлової зони найближчого населеного пункту (згідно з генпланом розвитку населеного пункту) (км)	0,7 км
1.4	Назва та відстань до найближчого районного центру та обласного центру (км)	0,7 км до районного центру м. Березівка
1.5	Загальна площа ділянки, га	48,0599 га
1.5.1	Чи є підземні перешкоди на ділянці	-
1.5.2	Чи є надземні перешкоди на ділянці	-
1.6	Екологічні вимоги і обмеження (опишіть якщо є)	-
1.6.1	Забруднення ґрунту, поверхневих і ґрунтових вод (опишіть приклади і ризики забруднень)	-
1.6.2	Затоплення ділянки під час повеней (опишіть приклади і ризики затоплень)	-
1.7	Пропозиції щодо можливого використання земельної ділянки	Промисловість
	Додаткова інформація	
<b>2. Правовий статус</b>		
2.1	Власник	Землі громади
2.2	Форма власності	Комунальна власність
2.3	Наявні право встановлюючі документи власника (зазначте, які)	-
2.4	Кадастровий номер (вказіть за наявності)	5121280:800:01:002:0380
2.5	Користувач	-
2.5.1	Для яких цілей використовується ділянка	Вільна земельна ділянка
2.6	Ділянка знаходиться в межах чи за межами населеного пункту	За межами населеного пункту
2.7	Наявність містобудівної документації (схема планування території району, області або їх частин, генеральний план населеного пункту, детальний план території тощо)	-
2.8	Класифікація виду цільового призначення земельної ділянки (назва, код КВППЗ)	16.00 Землі запасу
2.9	<b>Форма передачі ділянки інвестору</b> (зазначте можливі варіанти: оренда, договір ДПП, продаж тощо)	Оренда, продаж.
2.10	Орієнтовна вартість продажу/оренди (грн./м. кв.)	-
	Додаткова інформація	
<b>3. Транспортна та інженерна інфраструктура</b>		
3.1	Наявність під'їзної дороги (опишіть, яке покриття дороги, ширина)	-
3.2	Відстань до автодороги державного значення (км)	0,7 км
3.3	Назва вантажної залізничної станції і відстань автодорогою від неї до ділянки (км)	Колосівка, Раухівка – 0,7 км

3.4	Інформація про підведення газотранспортної мережі до ділянки	-
3.4.1	• Відстань до діючого газопроводу (км)	-
3.4.5	• Відстань до діючої газорозподільної станції (ГРС), (км)	-
3.5	Інформація про підведення електричної мережі до ділянки	-
3.5.1	• Відстань до діючої лінії електропередач (ЛЕП) (км)	0,2 км
3.5.2	• Напруга лінії електропередач (кВ)	10 кВ
3.6	Водопостачання	-
3.6.1	Як можна забезпечити водопостачання на ділянці <i>(вказати можливі варіанти)</i>	Артсвердловина
3.6.2	Відстань до можливого місця підключення до діючого водопроводу (км)	0,7 км
3.7	Водовідведення (каналізація)	-
3.7.1	Як можна забезпечити водовідведення (каналізацію) на ділянці <i>(описати варіанти)</i>	-
3.7.2	Відстань до можливого місця підключення до діючої системи водовідведення (км)	0,7 км
3.7.3	Чи з каналізаційного водоводу (колектора) каналізаційні стоки подаються на діючі очисні споруди?	-
	Додаткова інформація	
<b>4. Мережі зв'язку</b>		
4.1	Чи можна забезпечити стаціонарний телефонний зв'язок	-
4.2	Чи є на ділянці стабільне покриття мобільним телефонним зв'язком і яких операторів	МТС, Київстар
	Додаткова інформація	
<b>5. Контакти</b>		
5.1	Установа, організація	Березівська міська рада ОТГ Одеської області
5.2	Тел/Факс / e-mail	(04856) 2-18-62;
5.3	П.І.Б. контактної особи	Кушнір Ганна Володимирівна
5.4	Посада	Головний спеціаліст відділу з питань
5.5	Моб. тел./ e-mail	096-107-63-27
	Дата підготовки інформації	01.07.2020 рік
	П.І.Б, та контактний тел. посадової особи, яка підготувала інформацію	Кушнір Ганна Володимирівна (04856) 95-2-41



### Анкета інвестиційного майданчику типу GREENFIELD

1. Загальна інформація		
1.1	Назва, місцезнаходження, фото ділянки	Березівська міська рада Одеської області ОТГ (за межами населеного пункту)
1.2	<b>Географічні координати</b> (широта, довгота)	-
1.3	Відстань від ділянки до межі житлової зони найближчого населеного пункту (згідно з генпланом розвитку населеного пункту) (км)	1,3 км
1.4	Назва та відстань до найближчого районного центру та обласного центру (км)	1,3 км до районного центру м. Березівка
1.5	Загальна площа ділянки, га	29,1106 га
1.5.1	Чи є підземні перешкоди на ділянці	-
1.5.2	Чи є надземні перешкоди на ділянці	-
1.6	Екологічні вимоги і обмеження (опишіть якщо є)	-

1.6.1	Забруднення ґрунту, поверхневих і ґрунтових вод (опишіть приклади і ризики забруднень)	-
1.6.2	Затоплення ділянки під час повеней (опишіть приклади і ризики затоплень)	-
1.7	Пропозиції щодо можливого використання земельної ділянки	Промисловість
	Додаткова інформація	
<b>2. Правовий статус</b>		
2.1	Власник	Землі громади
2.2	Форма власності	Комунальна власність
2.3	Наявні право встановлюючі документи власника (зазначте, які)	-
2.4	Кадастровий номер (вказіть за наявності)	5121280:800:01:002:0365
2.5	Користувач	-
2.5.1	Для яких цілей використовується ділянка	Вільна земельна ділянка
2.6	Ділянка знаходиться в межах чи за межами населеного пункту	За межами населеного пункту
2.7	Наявність містобудівної документації (схема планування території району, області або їх частин, генеральний план населеного пункту, детальний план території тощо)	-
2.8	Класифікація виду цільового призначення земельної ділянки (назва, код КВППЗ)	16.00 Землі запасу
2.9	<b>Форма передачі ділянки інвестору</b> (зазначте можливі варіанти: оренда, договір ДПП, продаж тощо)	Оренда, продаж.
2.10	Орієнтовна вартість продажу/оренди (грн./м. кв.)	-
	Додаткова інформація	
<b>3. Транспортна та інженерна інфраструктура</b>		
3.1	Наявність під'їзної дороги (опишіть, яке покриття дороги, ширина)	-
3.2	Відстань до автодороги державного значення (км)	1,3 км
3.3	Назва вантажної залізничної станції і відстань автодорогою від неї до ділянки (км)	Колосівка, Раухівка – 0,7 км
3.4	Інформація про підведення газотранспортної мережі до ділянки	-
3.4.1	• Відстань до діючого газопроводу (км)	-
3.4.5	• Відстань до діючої газорозподільної станції (ГРС), (км)	-
3.5	Інформація про підведення електричної мережі до ділянки	-
3.5.1	• Відстань до діючої лінії електропередач (ЛЕП) (км)	0,6 км
3.5.2	• Напруга лінії електропередач (кВ)	10 кВ
3.6	Водопостачання	-
3.6.1	Як можна забезпечити водопостачання на ділянці (вказати можливі варіанти)	Артсвердловина
3.6.2	Відстань до можливого місця підключення до діючого водопроводу (км)	1,3 км
3.7	Водовідведення (каналізація)	-
3.7.1	Як можна забезпечити водовідведення (каналізацію) на ділянці (опишіть варіанти)	-

3.7.2	Відстань до можливого місця підключення до діючої системи водовідведення (км)	1.3 км
3.7.3	Чи з каналізаційного водоводу (колектора) каналізаційні стоки подаються на діючі очисні споруди?	-
	Додаткова інформація	
<b>4. Мережі зв'язку</b>		
4.1	Чи можна забезпечити стаціонарний телефонний зв'язок	-
4.2	Чи є на ділянці стабільне покриття мобільним телефонним зв'язком і яких операторів	МТС, Київстар
	Додаткова інформація	
<b>5. Контакти</b>		
5.1	Установа, організація	Березівська міська рада ОТГ Одеської області
5.2	Тел/Факс / e-mail	(04856) 2-18-62;
5.3	П.І.Б. контактної особи	Кушнір Ганна Володимирівна
5.4	Посада	Головний спеціаліст відділу з питань
5.5	Моб. тел./ e-mail	096-107-63-27
	<i>Дата підготовки інформації</i>	01.07.2020 рік
	<i>П.І.Б, та контактний тел. посадової особи, яка підготувала інформацію</i>	Кушнір Ганна Володимирівна (04856) 95-2-41



## Анкета інвестиційного майданчику типу GREENFIELD

1. Загальна інформація		
1.1	Назва, місцезнаходження, фото ділянки	Березівська міська рада Одеської області ОТГ (в межах населеного пункту м. Березівка, вул. М. Грушевського б/н)
1.2	<b>Географічні координати</b> (широта, довгота)	-
1.3	Відстань від ділянки до межі житлової зони найближчого населеного пункту (згідно з генпланом розвитку населеного пункту) (км)	0,05 км
1.4	Назва та відстань до найближчого районного центру та обласного центру (км)	Знаходиться у районному центрі м. Березівка
1.5	Загальна площа ділянки, га	2,9737 га
1.5.1	Чи є підземні перешкоди на ділянці	-
1.5.2	Чи є надземні перешкоди на ділянці	-
1.6	Екологічні вимоги і обмеження (опишіть якщо є)	-
1.6.1	Забруднення ґрунту, поверхневих і ґрунтових вод (опишіть приклади і ризики забруднень)	-
1.6.2	Затоплення ділянки під час повеней (опишіть приклади і ризики затоплень)	-

1.7	Пропозиції щодо можливого використання земельної ділянки	Промисловість
	Додаткова інформація	
<b>2. Правовий статус</b>		
2.1	Власник	Землі громади
2.2	Форма власності	Комунальна власність
2.3	Наявні правовстановлюючі документи власника (зазначте, які)	-
2.4	Кадастровий номер (вказіть за наявності)	-
2.5	Користувач	-
2.5.1	Для яких цілей використовується ділянка	Вільна земельна ділянка
2.6	Ділянка знаходиться в межах чи за межами населеного пункту	В межах населеного пункту
2.7	Наявність містобудівної документації (схема планування території району, області або їх частин, генеральний план населеного пункту, детальний план території тощо)	-
2.8	Класифікація виду цільового призначення земельної ділянки (назва, код КВЦПЗ)	16.00 Землі запасу
2.9	<b>Форма передачі ділянки інвестору</b> (зазначте можливі варіанти: оренда, договір ДПП, продаж тощо)	Оренда, продаж.
2.10	Орієнтовна вартість продажу/оренди (грн./м. кв.)	-
	Додаткова інформація	
<b>3. Транспортна та інженерна інфраструктура</b>		
3.1	Наявність під'їзної дороги (опишіть, яке покриття дороги, ширина)	-
3.2	Відстань до автодороги державного значення (км)	0,05 км
3.3	Назва вантажної залізничної станції і відстань автодорогою від неї до ділянки (км)	Колосівка, Раухівка – 2 км
3.4	Інформація про підведення газотранспортної мережі до ділянки	-
3.4.1	• Відстань до діючого газопроводу (км)	-
3.4.5	• Відстань до діючої газорозподільної станції (ГРС), (км)	-
3.5	Інформація про підведення електричної мережі до ділянки	-
3.5.1	• Відстань до діючої лінії електропередач (ЛЕП) (км)	0,05 км
3.5.2	• Напруга лінії електропередач (кВ)	10 кВ
3.6	Водопостачання	-
3.6.1	Як можна забезпечити водопостачання на ділянці (вказати можливі варіанти)	Артсвердловина
3.6.2	Відстань до можливого місця підключення до діючого водопроводу (км)	0,05 км
3.7	Водовідведення (каналізація)	-
3.7.1	Як можна забезпечити водовідведення (каналізацію) на ділянці (опишіть варіанти)	-
3.7.2	Відстань до можливого місця підключення до діючої системи водовідведення (км)	0,05 км
3.7.3	Чи з каналізаційного водоводу (колектора) каналізаційні стоки подаються на діючі очисні споруди?	-

	Додаткова інформація	
<b>4. Мережі зв'язку</b>		
4.1	Чи можна забезпечити стаціонарний телефонний зв'язок	-
4.2	Чи є на ділянці стабільне покриття мобільним телефонним зв'язком і яких операторів	МТС, Київстар
	Додаткова інформація	
<b>5. Контакти</b>		
5.1	Установа, організація	Березівська міська рада ОТГ Одеської області
5.2	Тел/Факс / e-mail	(04856) 2-18-62;
5.3	П.І.Б. контактної особи	Кушнір Ганна Володимирівна
5.4	Посада	Головний спеціаліст відділу з питань
5.5	Моб. тел./ e-mail	096-107-63-27
	Дата підготовки інформації	01.07.2020 рік
	П.І.Б. та контактний тел. посадової особи, яка підготувала інформацію	Кушнір Ганна Володимирівна (04856) 95-2-41



## Анкета інвестиційного майданчику типу GREENFIELD

### 1. Загальна інформація

1.1	Назва, місцезнаходження, фото ділянки	Березівська міська рада Одеської області ОТГ (в межах населеного пункту м. Березівка, вул. М. Грушевського б/н)
1.2	<b>Географічні координати</b> (широта, довгота)	-
1.3	Відстань від ділянки до межі житлової зони найближчого населеного пункту (згідно з генпланом розвитку населеного пункту) (км)	0,05 км
1.4	Назва та відстань до найближчого районного центру та обласного центру (км)	Знаходиться у районному центрі м. Березівка
1.5	Загальна площа ділянки, га	2,0665 га
1.5.1	Чи є підземні перешкоди на ділянці	-
1.5.2	Чи є надземні перешкоди на ділянці	-
1.6	Екологічні вимоги і обмеження (опишіть якщо є)	-
1.6.1	Забруднення ґрунту, поверхневих і ґрунтових вод (опишіть приклади і ризики забруднень)	-
1.6.2	Затоплення ділянки під час повеней (опишіть приклади і ризики затоплень)	-
1.7	Пропозиції щодо можливого використання земельної ділянки	Промисловість
	Додаткова інформація	
<b>2. Правовий статус</b>		
2.1	Власник	Землі громади
2.2	Форма власності	Комунальна власність
2.3	Наявні право встановлюючі документи власника (зазначте, які)	-
2.4	Кадастровий номер (вказіть за наявності)	-
2.5	Користувач	-
2.5.1	Для яких цілей використовується ділянка	Вільна земельна ділянка
2.6	Ділянка знаходиться в межах чи за межами населеного пункту	В межах населеного пункту
2.7	Наявність містобудівної документації (схема планування території району, області або їх частин, генеральний план населеного пункту, детальний план території тощо)	-
2.8	Класифікація виду цільового призначення земельної ділянки (назва, код КВЦПЗ)	16.00 Землі запасу
2.9	<b>Форма передачі ділянки інвестору</b> (зазначте можливі варіанти: оренда, договір ДПП, продаж тощо)	Оренда, продаж.
2.10	Орієнтовна вартість продажу/оренди (грн./м. кв.)	-
	Додаткова інформація	
<b>3. Транспортна та інженерна інфраструктура</b>		
3.1	Наявність під'їзної дороги (опишіть, яке покриття дороги, ширина)	-
3.2	Відстань до автодороги державного значення (км)	0,05 км
3.3	Назва вантажної залізничної станції і відстань автодорогою від неї до ділянки (км)	Колосівка, Раухівка – 2 км
3.4	Інформація про підведення газотранспортної мережі до ділянки	-
3.4.1	• Відстань до діючого газопроводу (км)	-

3.4.5	• Відстань до діючої газорозподільної станції (ГРС), (км)	-
3.5	Інформація про підведення електричної мережі до ділянки	-
3.5.1	• Відстань до діючої лінії електропередач (ЛЕП) (км)	0,05 км
3.5.2	• Напруга лінії електропередач (кВ)	10 кВ
3.6	Водопостачання	-
3.6.1	Як можна забезпечити водопостачання на ділянці (вказати можливі варіанти)	Артсвердловина
3.6.2	Відстань до можливого місця підключення до діючого водопроводу (км)	0,05 км
3.7	Водовідведення (каналізація)	-
3.7.1	Як можна забезпечити водовідведення (каналізацію) на ділянці (опишіть варіанти)	-
3.7.2	Відстань до можливого місця підключення до діючої системи водовідведення (км)	0,05 км
3.7.3	Чи з каналізаційного водоводу (колектора) каналізаційні стоки подаються на діючі очисні споруди?	-
	Додаткова інформація	
<b>4. Мережі зв'язку</b>		
4.1	Чи можна забезпечити стаціонарний телефонний зв'язок	-
4.2	Чи є на ділянці стабільне покриття мобільним телефонним зв'язком і яких операторів	МТС, Київстар
	Додаткова інформація	
<b>5. Контакти</b>		
5.1	Установа, організація	Березівська міська рада ОТГ Одеської області
5.2	Тел/Факс / e-mail	(04856) 2-18-62;
5.3	П.І.Б. контактної особи	Кушнір Ганна Володимирівна
5.4	Посада	Головний спеціаліст відділу з питань
5.5	Моб. тел./ e-mail	096-107-63-27
	Дата підготовки інформації	01.07.2020 рік
	П.І.Б, та контактний тел. посадової особи, яка підготувала інформацію	Кушнір Ганна Володимирівна (04856) 95-2-41



## Анкета інвестиційного майданчику типу GREENFIELD

1. Загальна інформація		
		Березівська міська рада Одеської області ОТГ (за межами населеного пункту)
1.1	Назва, місцезнаходження, фото ділянки	
1.2	<b>Географічні координати (широта, довгота)</b>	-
1.3	Відстань від ділянки до межі житлової зони найближчого населеного пункту (згідно з генпланом розвитку населеного пункту) (км)	1,56 км
1.4	Назва та відстань до найближчого районного центру та обласного центру (км)	1,5 км до районного центру м. Березівка
1.5	Загальна площа ділянки, га	13,4833 га
1.5.1	Чи є підземні перешкоди на ділянці	-
1.5.2	Чи є надземні перешкоди на ділянці	-
1.6	Екологічні вимоги і обмеження (опишіть якщо є)	-
1.6.1	Забруднення ґрунту, поверхневих і ґрунтових вод (опишіть приклади і ризики забруднень)	-
1.6.2	Затоплення ділянки під час повеней (опишіть приклади і ризики затоплень)	-
1.7	Пропозиції щодо можливого використання земельної ділянки	Промисловість
	Додаткова інформація	

<b>2. Правовий статус</b>		
2.1	Власник	Землі громади
2.2	Форма власності	Комунальна власність
2.3	Наявні право встановлюючі документи власника (зазначте, які)	-
2.4	Кадастровий номер (вказіть за наявності)	5121280800:01:002:0404
2.5	Користувач	-
2.5.1	Для яких цілей використовується ділянка	Вільна земельна ділянка
2.6	Ділянка знаходиться в межах чи за межами населеного пункту	За межами населеного пункту
2.7	Наявність містобудівної документації (схема планування території району, області або їх частин, генеральний план населеного пункту, детальний план території тощо)	-
2.8	Класифікація виду цільового призначення земельної ділянки (назва, код КВЦПЗ)	16.00 Землі запасу
2.9	<b>Форма передачі ділянки інвестору</b> (зазначте можливі варіанти: оренда, договір ДПП, продаж тощо)	Оренда, продаж.
2.10	Орієнтовна вартість продажу/оренди (грн./м. кв.)	-
	Додаткова інформація	
<b>3. Транспортна та інженерна інфраструктура</b>		
3.1	Наявність під'їзної дороги (опишіть, яке покриття дороги, ширина)	-
3.2	Відстань до автодороги державного значення (км)	0,6 км
3.3	Назва вантажної залізничної станції і відстань автодорогою від неї до ділянки (км)	Колосівка, Раухівка – 8 км
3.4	Інформація про підведення газотранспортної мережі до ділянки	-
3.4.1	• Відстань до діючого газопроводу (км)	-
3.4.5	• Відстань до діючої газорозподільної станції (ГРС), (км)	-
3.5	Інформація про підведення електричної мережі до ділянки	-
3.5.1	• Відстань до діючої лінії електропередач (ЛЕП) (км)	0,3 км
3.5.2	• Напруга лінії електропередач (кВ)	10 кВ
3.6	Водопостачання	-
3.6.1	Як можна забезпечити водопостачання на ділянці (вказати можливі варіанти)	Артсвердловина
3.6.2	Відстань до можливого місця підключення до діючого водопроводу (км)	1,56 км
3.7	Водовідведення (каналізація)	-
3.7.1	Як можна забезпечити водовідведення (каналізацію) на ділянці (опишіть варіанти)	-
3.7.2	Відстань до можливого місця підключення до діючої системи водовідведення (км)	1,56 км
3.7.3	Чи з каналізаційного водоводу (колектора) каналізаційні стоки подаються на діючі очисні споруди?	-
	Додаткова інформація	
<b>4. Мережі зв'язку</b>		

4.1	Чи можна забезпечити стаціонарний телефонний зв'язок	-
4.2	Чи є на ділянці стабільне покриття мобільним телефонним зв'язком і яких операторів	МТС, Київстар
	Додаткова інформація	
<b>5. Контакти</b>		
5.1	Установа, організація	Березівська міська рада ОТГ Одеської області
5.2	Тел/Факс / e-mail	(04856) 2-18-62;
5.4	П.І.Б. контактної особи	Кушнір Ганна Володимирівна
5.4	Посада	Головний спеціаліст відділу з питань
5.5	Моб. тел./ e-mail	096-107-63-27
	Дата підготовки інформації	01.07.2020 рік
	П.І.Б, та контактний тел. посадової особи, яка підготувала інформацію	Кушнір Ганна Володимирівна (04856) 95-2-41



## Анкета інвестиційного майданчику типу GREENFIELD

### 1. Загальна інформація

		Березівська міська рада Одеської області ОТГ (за межами населеного пункту)
1.1	Назва, місцезнаходження, фото ділянки	
1.2	<b>Географічні координати</b> (широта, довгота)	-
1.3	Відстань від ділянки до межі житлової зони найближчого населеного пункту (згідно з генпланом розвитку населеного пункту) (км)	0,25 км
1.4	Назва та відстань до найближчого районного центру та обласного центру (км)	0,25 км до районного центру м. Березівка
1.5	Загальна площа ділянки, га	8,9988 га
1.5.1	Чи є підземні перешкоди на ділянці	-
1.5.2	Чи є надземні перешкоди на ділянці	-
1.6	Екологічні вимоги і обмеження (опишіть якщо є)	-
1.6.1	Забруднення ґрунту, поверхневих і ґрунтових вод (опишіть приклади і ризики забруднень)	-
1.6.2	Затоплення ділянки під час повеней (опишіть приклади і ризики затоплень)	-
1.7	Пропозиції щодо можливого використання земельної ділянки	Промисловість
	Додаткова інформація	
<b>2. Правовий статус</b>		
2.1	Власник	Землі громади
2.2	Форма власності	Комунальна власність
2.3	Наявні право встановлюючі документи власника (зазначте, які)	-
2.4	Кадастровий номер (вказіть за наявності)	5121280800:01:002:0408
2.5	Користувач	-
2.5.1	Для яких цілей використовується ділянка	Вільна земельна ділянка
2.6	Ділянка знаходиться в межах чи за межами населеного пункту	За межами населеного пункту
2.7	Наявність містобудівної документації (схема планування території району, області або їх частин, генеральний план населеного пункту, детальний план території тощо)	-
2.8	Класифікація виду цільового призначення земельної ділянки (назва, код КВЦПЗ)	16.00 Землі запасу
2.9	<b>Форма передачі ділянки інвестору</b> (зазначте можливі варіанти: оренда, договір ДПП, продаж тощо)	Оренда, продаж.
2.10	Орієнтовна вартість продажу/оренди (грн./м. кв.)	-
	Додаткова інформація	
<b>3. Транспортна та інженерна інфраструктура</b>		
3.1	Наявність під'їзної дороги (опишіть, яке покриття дороги, ширина)	-
3.2	Відстань до автодороги державного значення (км)	0,05 км
3.3	Назва вантажної залізничної станції і відстань автодорогою від неї до ділянки (км)	Колосівка, Раухівка – 2 км
3.4	Інформація про підведення газотранспортної мережі до ділянки	-
3.4.1	• Відстань до діючого газопроводу (км)	-
3.4.5	• Відстань до діючої газорозподільної станції (ГРС), (км)	-

3.5	Інформація про підведення електричної мережі до ділянки	-
3.5.1	• Відстань до діючої лінії електропередач (ЛЕП) (км)	0,1 км
3.5.2	• Напруга лінії електропередач (кВ)	10 кВ
3.6	Водопостачання	-
3.6.1	Як можна забезпечити водопостачання на ділянці (вказати можливі варіанти)	Артсвердловина
3.6.2	Відстань до можливого місця підключення до діючого водопроводу (км)	0,25 км
3.7	Водовідведення (каналізація)	-
3.7.1	Як можна забезпечити водовідведення (каналізацію) на ділянці (опишіть варіанти)	-
3.7.2	Відстань до можливого місця підключення до діючої системи водовідведення (км)	0,25 км
3.7.3	Чи з каналізаційного водоводу (колектора) каналізаційні стоки подаються на діючі очисні споруди?	-
	Додаткова інформація	
<b>4. Мережі зв'язку</b>		
4.1	Чи можна забезпечити стаціонарний телефонний зв'язок	-
4.2	Чи є на ділянці стабільне покриття мобільним телефонним зв'язком і яких операторів	МТС, Київстар
	Додаткова інформація	
<b>5. Контакти</b>		
5.1	Установа, організація	Березівська міська рада ОТГ Одеської області
5.2	Тел/Факс / e-mail	(04856) 2-18-62;
5.3	П.І.Б. контактної особи	Кушнір Ганна Володимирівна
5.4	Посада	Головний спеціаліст відділу з питань
5.5	Моб. тел./ e-mail	096-107-63-27
	Дата підготовки інформації	01.07.2020 рік
	П.І.Б, та контактний тел. посадової особи, яка підготувала інформацію	Кушнір Ганна Володимирівна (04856) 95-2-41



#### **РОЗДІЛ IV. КОНТАКТНА ІНФОРМАЦІЯ**

Відділ бухгалтерського обліку та соціально-економічного розвитку  
Управління фінансів та економічного розвитку виконавчого комітету Березівської  
міської ради. [miska.rada.berezivka@ukr.net](mailto:miska.rada.berezivka@ukr.net), (04856)2-18-62

Головний спеціаліст відділу бухгалтерського обліку та соціально-  
економічного розвитку Управління фінансів та економічного розвитку  
виконавчого комітету Березівської міської ради – Іванова І.А.